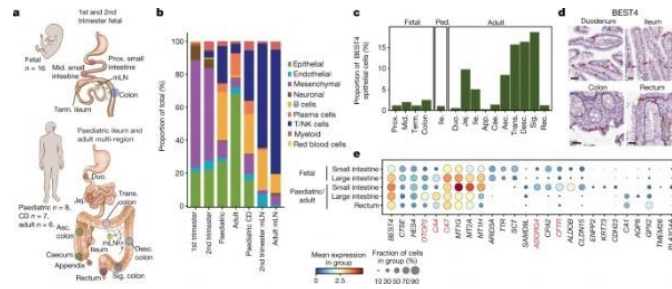


Nature：科学家发布肠道细胞综合图谱

发布时间：2021-11-19 09:25:59 分享到：



肠道是人体重要的消化器官，肠道由不同的解剖区域组成，这些区域发育速度不同，在消化、营养吸收、代谢和免疫调节中也发挥着不同的作用。正确认识肠道细胞的分化过程对于肠道疾病的研究至关重要。

近期，英国桑格研究所的研究团队发布了人体肠道细胞综合图谱。相关研究在《Nature》发表，题为：Cells of the human intestinal tract mapped across space and time.

研究人员通过单细胞RNA测序和抗原受体分析等技术手段，对人体发育的5个解剖区域和肠道的11个解剖区域的近50万个细胞进行分析。对于肠道细胞类型和数量，以及不同阶段变化情况做出详尽说明，准确地显示肠道细胞从早期胚胎如何开始分化和发育的。研究还发现了在人类早期发育中促进次级淋巴组织形成的关键细胞，这些细胞在婴儿期肠道疾病中发挥着重要作用，可以激活免疫细胞保护婴儿肠道健康。

该研究不仅建立了完备的肠道细胞目录，也为进一步了解肠道的发育、菌群平衡和疾病发生奠定了基础。

来源：科技部生物中心