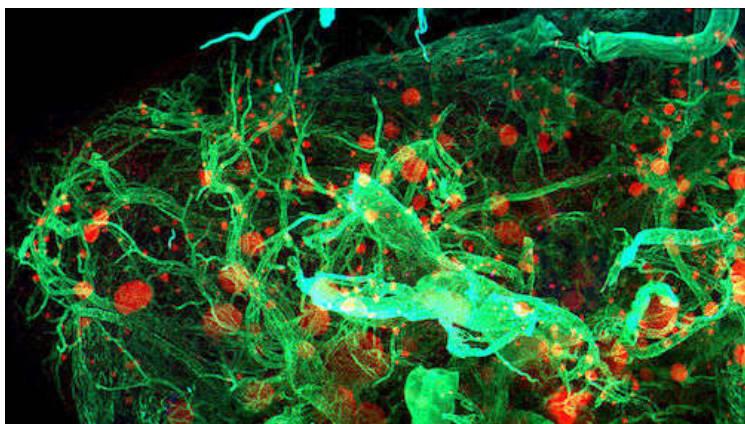




作者: 晋楠 来源: 科学网 www.sciencenet.cn 发布时间: 2017/4/16 16:56:28 选择字号: 小 中 大

巴塞罗那成立组织生物学和疾病建模实验室



用选择性平面照明显微镜进行的小鼠胰脏移植成像,这一技术被用于西班牙巴塞罗纳欧洲分子生物学实验室。

图片来源: Ahlgren, Mayer & Swoger/CRG

看到西班牙科学界如今的乐观需要让时光回溯到经济危机之间的几年。在一个群情激动的报告厅中,欧洲分子生物学实验室(EMBL)和西班牙政府于4月11日提出了一个计划,打算在这里成立一家新实验室研究组织和器官。这是EMBL在18年内启动的第一个新前哨,将设立6至8个研究小组;并任命一名主任,现在招聘工作刚刚开始。

这一计划的公布受到西班牙科学界的欢迎,该国科学界已经连续数年遭遇预算削减和政治忽视。巴塞罗那生物医学研究所主任Joan Guinovart补充说,该协议还强化了巴塞罗那作为南欧最重要科学中心的角色。“巴塞罗那已经成为欧洲生物医学领域的一个热点地区。”他说。

EMBL总部位于德国海德堡,是由22个成员国支持的一家国际组织,它并不隶属于欧盟。过去数十年,EMBL已经在德国汉堡和法国格勒诺布尔设立了专业的结构生物学特许经营机构,在英国辛克斯顿设立了生物信息学特许经营机构,并于1999年在意大利蒙特罗顿多建立了小鼠生物学研究机构。

新研究中心位于巴塞罗那生物医学研究园区(PRBB),将研究细胞如何在组织层面组合及产生相互作用。“在很长一段时间内,用分子生物学不能研究组织,现在多亏新成像技术的发展,它已经成为可能。”EMBL细胞生物学和生物物理学研究所所长Jan Ellenberg在启动仪式上说。

2006年,EMBL与巴塞罗那基因调控中心(CRG)在PRBB建立了一个联合研究所,由目前CRG主任及EMBL原部门主管Luis Serrano带领。合作将计算生物学与基因组学和蛋白质组相结合,以解决复杂的系统生物学问题。“这里所做的工作质量极为出色。”EMBL总干事Iain Mattaj说。他说,这促使EMBL的其他成员国相信在这里建设一个完全成熟的实验室的必要性,当地也有着强有力的高校、研究所和一家医院。(晋楠)

更多阅读

《科学》相关报道(英文)

打印 发E-mail给:

以下评论只代表网友个人观点,不代表科学网观点。

姑苏人才计划 苏州 创新团队最高奖励5千万

江南大学 2018年海内外优秀人才招聘启事

- | 相关新闻 | 相关论文 |
|--------------------------|------|
| 1 高性能科学计算的基础算法与可计算建模项目指南 | |
| 2 科学家显微摄影艺术撷英 | |
| 3 河南成立复杂系统建模与高性能计算院士工作站 | |
| 4 奥林巴斯显微镜产品获德国iF设计奖 | |
| 5 奥林巴斯将在中国推出中端显微镜 | |
| 6 显微镜下的雾霾颗粒 | |
| 7 计算植物领域国际顶尖会议在青岛市召开 | |
| 8 电子显微镜首次产生彩色图像 | |

图片新闻

>>更多

- | 一周新闻排行 | 一周新闻评论排行 |
|------------------------|----------|
| 1 国科大收到来自太空的生日礼物 | |
| 2 科研不是“突击战” 呼吁延长学术生命期限 | |
| 3 科学突破奖揭晓 庄小威陈志坚许晨阳上榜 | |
| 4 中药药理学专家李连达院士逝世 | |
| 5 山体滑坡使喜马拉雅水电大坝“毁于一旦” | |
| 6 哈佛大学高调“清理门户”,你怎么看? | |
| 7 七名华人学者当选美国国家医学院院士 | |
| 8 喜马拉雅水电“梦断”滑坡? | |
| 9 美科学家不端行为殃及整个相关研究领域 | |
| 10 “心机”教授被哈佛撤稿31篇的警示 | |
- 更多>>

- 编辑部推荐博文
- 十月,吃货撒欢啦
 - 大科学与工程建设面临的双重危机
 - 先别幻想太空移民了,知道太空手术有多恐怖吗?
 - 嘉草如茜
 - 2018全俄科学节见闻
 - “严进严出”是培养高质量人才的利剑
- 更多>>

- 论坛推荐
- AP版数理物理学百科 3324页

目前已有0条评论

[查看所有评论](#)

需要登录后才能发表评论，请点击 [「登录」](#)

- 物理学定律的特性 feynman
- 波恩的光学原理
- 弦论的发展史
- 时间与物理学
- 矩阵分析 霍恩 (Roger A. Horn) 著

[更多>>](#)

[关于我们](#) | [网站声明](#) | [服务条款](#) | [联系方式](#) | 中国科学报社 京ICP备07017567号-12 京公网安备110402500057号

Copyright © 2007-2018 中国科学报社 All Rights Reserved

地址：北京市海淀区中关村南一条乙三号

电话：010-62580783