

您现在的位置: 中国地学网 >> 学术文章 >> 环境地质 >> 正文

## 青岛地区镉的分布特征及环境效应

作者: 陈正新 李... 来源: 中国地学网 浏览数: 更新时间: 2007-12-3 14:51:55

珠宝中国	珠宝公司库	地学网论坛	执业考试
地学网址大全	地学旅游	山野文化	地学资源下载
地学博客	新书推介	行业推介	地学图片

**摘要** 本文以毒性元素排名第三的镉克拉克值 ( $0.2 \times 10^{-6}$ ) 和岩石中的平均含量 ( $0.058 \times 10^{-6}$ ) 值作为青岛市本地区的背景值, 以土壤、海底沉积物、水、蔬菜、海洋生物中镉的含量及有关国家允许标准值为依据, 讨论了镉在循环过程中各个环节的含量变化与环境的效应关系, 提出了各环节中镉的治理方案。研究认为, 青岛地区海区镉的高含量主要分布在胶州湾东部表层沉积物, 其中三个高含量区是: 大港出口北侧、海泊河口北侧和李村河口南侧, 含量分别为  $0.558 \times 10^{-6}$ 、 $1.00 \times 10^{-6}$ 、 $0.517 \times 10^{-6}$ , 系污染所致, 其它海区一般在  $0.1 \times 10^{-6}$  左右, 低于克拉克值和海洋沉积物质量标准。生物中以日本鲟和红螺含量最高, 分别为  $3.16 \times 10^{-6}$  和  $4.51 \times 10^{-6}$ 。陆区高含量则分布在变质岩区 ( $0.082 \times 10^{-6}$ ) 和与之相对应的褐土 ( $0.088 \times 10^{-6}$ ) 区。十种蔬菜含镉量均不超标。水体中除污水外, 基本不超标。整治的有效途径之一是堵住和治理污染源; 二是在高镉区利用生物和化学药剂进行土壤修复; 三是在暂时无法整治的生物体中, 少食或不食含镉高的鱼类和贝类, 进行避让法, 以减少镉的摄入。

全文: 青岛地区镉的分布特征及环境效应.pdf

责任编辑: rocketboy

- 看了本文的朋友还看了:
- 地震对川、陕、晋地区煤...
  - 资源型地区金融如何支持...
  - 西部地区博弈“资源税”
  - 东北地区所有制结构调整...
  - 东北地区产业结构调整成...

网友评论 [【发表评论】](#) [【加入收藏】](#) [【告诉好友】](#) [【打印此文】](#) [【关闭窗口】](#)

地学搜索

市场 金属 钢铁 化工 建材 法规 标准 地质  
环境 灾害 矿产 资源 能源 执业 专家 业界

### Google提供的广告

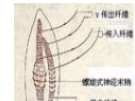
### 最新资讯



南京地铁施工...

- 1 南京地铁施工造成隧道塌陷1人被...
- 2 106国道广州嘉禾段发生地面塌陷
- 3 我国海拔最高的风力发电场建成
- 4 两部门发布通知要求进一步加强...
- 5 山西省已累计发展沼气用户59万...

### 地学科普



大气奇景幻日

- 1 五大最寒冷居住地
- 2 结冰8个月的伯朝拉海
- 3 什么是蒸发岩?
- 4 大气奇景幻日
- 5 一种原生铀矿--铀铀矿

### 地学旅游



冬至日北京卧...

- 1 北京边检提醒出境游需“四注意”...
- 2 中国公民赴瑞士出差旅游须提高...
- 3 冬至日北京卧佛寺视觉
- 4 挪威极美的北欧风光-
- 5 黔江小南海地震遗址成科研旅游...

### 地学论坛

地质人生	资源交流	休闲娱乐
地学留言板	辅助制图技术	应用地质学科
地球的形成与发展	地球的物质组成	地球的历史演化
勘查技术方法	地质实验测试	地学探索
地学常识	岩石矿物	矿产知识
地学旅游	注册地质师	注册土木工程师
注册珠宝玉石质检师	注册珠宝玉石评估师	注册建造师
环境影响评价工程师	工程勘察设计与施工	地球的矿产资源
注册安全工程师	国家地理	珠宝玉石
注册矿业权评估师	站长办公室	

### 珠宝中国

## 文章热点

- 关于举办全省地质灾害危险性评估和矿山地质环...
- 胶东焦家金矿成矿带深部又发现一特大型金矿
- 广东省水工环地质项目评审专家培训班课件
- 广州金沙洲发生地面塌陷
- 中国矿产资源安全现状与对策
- 亚洲最大金矿—阳山金矿
- 山道之道
- 山为我语，我为山魂
- 人有激情诗不老
- 山道上的诱惑

## 推荐文章

- 南京地铁施工造成隧道塌陷1人被埋身亡
- 广州白云区夏茅向西村发生岩溶地面塌陷
- 河南汝阳发现巨型恐龙化石
- 广西凤山公路边坡发生崩塌地质灾害
- 珠三角发现最完整中生代古生物遗迹群
- 杭州市风情大道地铁一号线施工现场发生坍塌事...
- 广州荔湾发生严重地面塌陷
- 广东大宝山矿废水镉超标16倍
- 鲁南济宁地区新发现一处特大型铁矿
- 胶东焦家金矿成矿带深部又发现一特大型金矿

## 全站精华



南京地铁施工...



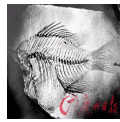
广州白云区夏...



河南汝阳发现...



广西凤山公路...



珠三角发现最...



杭州市风情大...



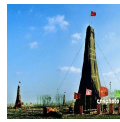
广州荔湾发生...



广东大宝山矿...



鲁南济宁地区...



胶东焦家金矿...

免责声明：本站刊载此文不代表同意其说法或描述，仅为提供更多信息，本站部分文章来自网络，如果侵犯了您的版权，或对本文有任何异议，请联络：geo#21cn.com  
 转载要求：作者及来源信息必需保留。转载之图片、文件，链接请不要盗链到本站。

[返回资讯首页](#)

如觉得本文有用，请向朋友推荐中国地质网 [www.geonet.cn](http://www.geonet.cn)

[设为首页](#) | [加入收藏](#) | [关于我们](#) | [联系我们](#) | [版权申明](#) | [友情链接](#) | [帮助中心](#) | [站点地图](#)

Copyright (C) 中国地质网 2006-2008 [www.geonet.cn](http://www.geonet.cn) All Rights Reserved.

协办单位：广东省地质学会 广东省珠宝玉石首饰行业协会

广州城市建设与地质环境安全研究会

粤ICP备06095300号



- 资讯 视点 要闻 环球 观察 法规
- 观察 形势 分析 流行 新品 人物
- 市场 动态 行情 展会 投资 经营
- 业界 品牌 零售 加工 鉴定 培训
- 时尚 趋势 前沿 配饰 佳人 霓裳
- 知识 鉴定 收藏 养护 文化 历史
- 专业 人造 合成 优化 加工 鉴定

## 公益广告

