

研究表明：祁连山冰川退缩加速



祁连山冰川（图片来自网络）

中国科学院寒区旱区环境与工程研究所研究员刘时银和他的科研团队研究表明，受全球气温升高的影响，祁连山冰川退缩加速。

刘时银说，与中国西部有监测的其他流域近几十年的冰川变化相比，祁连山区冰川变化幅度相对较大。

相关冰川编目资料显示，1975年左右，中国西部祁连山区发育冰川2859条，面积为1972.5平方公里，占全国冰川面积的3.5%，冰储量为945.375亿立方米。

祁连山是横贯甘肃省河西走廊的一条高大山脉，地势西高东低，南高北低，冰川分布特征是，西部大于东部，南部大于北部。

刘时银介绍，卫星遥感等监测数据表明，1956年至2000年间，祁连山冰川面积减少了8.2%。其中，黑河流域变化最大，冰川面积减少了24.3%，而巴音郭勒河、哈拉湖及大通河冰川面积萎缩率超过了10%，冰川面积变化最小的为哈拉湖，冰川面积仅减少2.5%。

另一位专家阳勇对祁连山黑河源头西支野牛沟流域的冰川时空变化进行了分析，结果表明，野牛沟流域1956年至1973年间冰川总面积减少了9.3%，1973年至2003年间冰川总面积减少了18.2%，1956年至2000年间冰储量减少了6.5亿立方米，并有20条冰川消失。

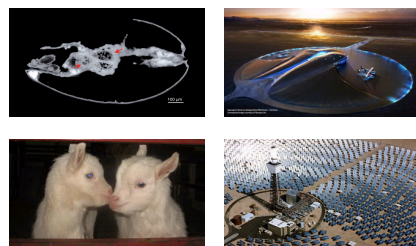
中国科学院寒区旱区环境与工程研究所研究人员许君利介绍，在整个祁连山区，冰川是重要的水资源，冰川融水对河川径流影响较大。

许君利介绍的这几条河流是维系河西走廊人口生存、经济发展和生态环境的命脉河流。水资源的变化对河西走廊的生态环境有着极为敏感的影响，这里的几块绿洲，近些年来随着供水紧缺情况的出现，绿洲面积大幅度缩减，其中以敦煌绿洲和民勤绿洲情况最为严重。

刘时银说，在当前气温呈升高趋势的背景下，冰川的退缩和加速消融，对祁连山区的水资源将产生重大影响。冰川的消融，对山区径流的补给增加，是充分合理利用冰川融水的大好时机。此外，冰川径流增加的同时，冰川储量减少，将最终导致本区水资源的减少和生态环境的退化。

[相关新闻](#)
[相关论文](#)

- 1 《保护生物学》：气候变化正使喜马拉雅地区冰川锐减
- 2 新疆冰川加速融化 濒危物种面临考验
- 3 藏东南冰川和湖泊变化印证青藏高原升温明显
- 4 南极冰川中或存在千年前爆炸的超新星痕迹
- 5 我国南极科考队测出达尔克冰川年运动速度
- 6 数据表明：本世纪中叶世界上大多数冰川都将消失
- 7 美卫星数据显示：全球冰川5年融化逾两亿吨
- 8 火星发现巨大古老冰川 绵延数十公里

[图片新闻](#)

[>>更多](#)
[一周新闻排行](#)
[一周新闻评论排行](#)

- 1 中国人民大学推出最新大学排行榜
- 2 “双胞胎”论文曝光 上海两高校互指对方抄袭
- 3 上海交大：论文抄袭事件系“擅自更改题目并一稿多投”
- 4 西安电子科技大学大学生游泳课上溺亡 泳池深仅1.3米
- 5 辽宁大学副校长涉嫌疑论文抄袭被确认基本属实
- 6 一国际期刊接受假论文并索要出版费续：主编辞职
- 7 《自然》：金星或火星未来可能与地球相撞
- 8 山东27岁博士生路边猝死
- 9 五位科学家获颁2009年度邵逸夫奖
- 10 加州理工两学生自杀 朱棣文表达哀悼

[更多>>](#)
[编辑部推荐博文](#)

- 分享王天铎讨论的SCI文章
- 笑批NSFC2009基金申请（信口胡说切莫当真）
- 从科学家的故事看……
- 教授上课：国内比国外差在哪儿？
- 一路走来，为自己曾经的漫不经心付出代价
- 真为我们的学术期刊捏一把汗！

[更多>>](#)
[论坛推荐](#)

- [注意]一起来Wiki
- [分享]Polymer Handbook 第四版
- [分享]《聚合物相转变》程正迪
- 自由体积与应变速率的关系

专家们介绍，近50年来，中国西部80%以上的冰川处于退缩状态，不同地区冰川面积缩小比例在2%至18%左右。

[更多阅读](#)

[中国科学院寒区旱区环境与工程研究所网站](#)

- [\[分享\]《稳定同位素地球化学》](#)
- [\[分享\]光学设计理论基础\(王之江\)](#)

[更多>>](#)

[打印](#) [发E-mail给:](#) [GO](#)

以下评论只代表网友个人观点，不代表科学网观点。 [查看所有评论](#)

2009-6-18 16:51:26 匿名 IP:222.90.112.*

加速应该是肯定的吧？

[\[回复\]](#)

2009-6-18 14:14:49 zhaoxiuzhang IP:221.203.55.*

这几个数据怎么能体现加速呢？

[\[回复\]](#)

读后感言：

[发表评论](#)