

您现在的位置: 中国地学网 >> 学术文章 >> 岩土工程 >> 正文

反分析方法在基坑工程中的应用

作者: 李艳华 来源: 中国地学网 浏览数: 更新时间: 2007-12-3 15:04:22

珠宝中国	珠宝公司库	地学网论坛	执业考试
地学网址大全	地学旅游	山野文化	地学资源下载
地学博客	新书推介	行业推介	地学图片

摘要 本文根据大量的现场观测资料,用数值方法中的有限元法采用邓肯模型发展了一个可以进行开挖、加撑模拟分析的有限元程序;运用该程序分析基坑开挖过程中基坑周围土体的位移、墙体的水平位移以及应力路径;提出了在地下连续墙基坑开挖过程中利用第一级(初期)开挖的观测资料运用反分析法反算与现场观测相一致的土体计算参数,为工程的设计和施工提供可靠的依据和信息。

全文: 反分析方法在基坑工程中的应用.pdf

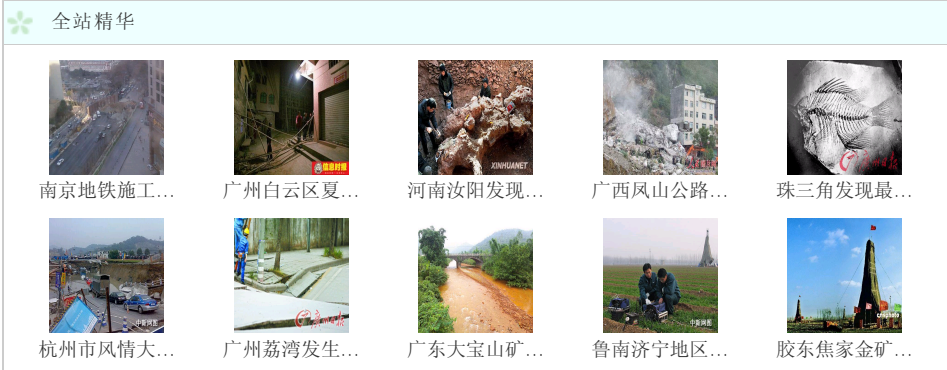
责任编辑: rocketboy

- 看了本文的朋友还看了: 中美战略经济对话成果分...
- 日本新能源战略分析及对...
- 专家分析完善宏调着力点...
- 从能源资源分析城市燃气...
- 长乐海洋资源管理问题分...

网友评论 [【发表评论】](#) [【加入收藏】](#) [【告诉好友】](#) [【打印此文】](#) [【关闭窗口】](#)

- #### 文章热点
- 关于举办全省地质灾害危险性评估和矿山地质环...
 - 胶东焦家金矿成矿带深部又发现一特大型金矿
 - 广东省水工环地质项目评审专家培训班课件
 - 广州金沙洲发生地面塌陷
 - 中国矿产资源安全现状与对策
 - 亚洲最大金矿—阳山金矿
 - 山道之道
 - 山为我语,我为山魂
 - 人有激情诗不老
 - 山道上的诱惑

- #### 推荐文章
- 南京地铁施工造成隧道塌陷1人被埋身亡
 - 广州白云区夏茅向西村发生岩溶地面塌陷
 - 河南汝阳发现巨型恐龙化石
 - 广西凤山公路边坡发生崩塌地质灾害
 - 珠三角发现最完整中生代古生物遗迹群
 - 杭州市风情大道地铁一号线施工现场发生坍塌事...
 - 广州荔湾发生严重地面塌陷
 - 广东大宝山矿废水电超标16倍
 - 鲁南济宁地区新发现一处特大型铁矿
 - 胶东焦家金矿成矿带深部又发现一特大型金矿



地学搜索 输入关键词

- 市场 金属 钢铁 化工 建材 法规 标准 地质
- 环境 灾害 矿产 资源 能源 执业 专家 业界

Google提供的广告

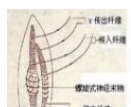
最新资讯



南京地铁施工...

- 1 南京地铁施工造成隧道塌陷1人被...
- 2 106国道广州嘉禾段发生地面塌陷
- 3 我国海拔最高的风力发电场建成
- 4 两部门发布通知要求进一步加强...
- 5 山西省已累计发展沼气用户59万...

地学科普



大气奇景幻日

- 1 五大最寒冷居住地
- 2 结冰8个月的伯朝拉海
- 3 什么是蒸发岩?
- 4 大气奇景幻日
- 5 一种原生铀矿--铀铀矿

地学旅游



冬至日北京卧...

- 1 北京边检提醒出境游需“四注意”...
- 2 中国公民赴瑞士出差旅游须提高...
- 3 冬至日北京卧佛寺视觉
- 4 挪威极美的北欧风光-
- 5 黔江小南海地震遗址成科研旅游...

地学论坛

- | | | |
|-----------|-----------|---------|
| 地质人生 | 资源交流 | 休闲娱乐 |
| 地学留言板 | 辅助制图技术 | 应用地质学科 |
| 地球的形成与发展 | 地球的物质组成 | 地球的历史演化 |
| 勘查技术方法 | 地质实验测试 | 地学探索 |
| 地学常识 | 岩石矿物 | 矿产知识 |
| 地学旅游 | 注册地质师 | 注册土木工程师 |
| 注册珠宝玉石质检师 | 注册珠宝玉石评估师 | 注册建造师 |
| 环境影响评价工程师 | 工程勘察设计与施工 | 地球的矿产资源 |
| 注册安全工程师 | 国家地理 | 珠宝玉石 |
| 注册矿业权评估师 | 站长办公室 | |

珠宝中国

- 资讯 视点 要闻 环球 观察 法规
- 观察 形势 分析 流行 新品 人物
- 市场 动态 行情 展会 投资 经营
- 业界 品牌 零售 加工 鉴定 培训
- 时尚 趋势 前沿 配饰 佳人 霓裳
- 知识 鉴定 收藏 养护 文化 历史
- 专业 人造 合成 优化 加工 鉴定

公益广告

转载要求：作者及来源信息必需保留。转载之图片、文件，链接请不要盗链到本站。

北京时间 2008 年 5 月 12 日 14 时 28 分，四川省汶川发生 7.8 级地震，举国上下踊跃捐款救助灾区人民，让我们伸出双手为灾区人民祈祷祝福



[返回资讯首页](#)

如觉得本文有用，请向朋友推荐中国地学网 www.geonet.cn

[设为首页](#) | [加入收藏](#) | [关于我们](#) | [联系我们](#) | [版权申明](#) | [友情链接](#) | [帮助中心](#) | [站点地图](#)



Copyright (C) 中国地学网 2006-2008 www.geonet.cn All Rights Reserved.

协办单位：广东省地质学会 广东省珠宝玉石首饰行业协会

广州城市建设与地质环境安全研究会

粤ICP备06095300号