

您现在的位置: 中国地学网 >> 学术文章 >> 地球物理 >> 正文

航空电磁法在浅层地下水资源勘查中的应用研究

作者: 孟庆敏 来源: 中国地学网 浏览数: 更新时间: 2007-12-3 14:47:16

珠宝中国	珠宝公司库	地学网论坛	执业考试
地学网址大全	地学旅游	山野文化	地学资源下载
地学博客	新书推介	行业推介	地学图片

摘要: 航空电磁法是一种快速高效的物探方法, 具有其他方法无可比拟的优点, 有广泛的适应性。用航空电磁法配合地面物探进行水资源综合调查, 经济高效, 能迅速掌握全局。本文通过航空电磁法在华北平原、西北荒漠地区、东北松嫩平原、胶东半岛等地的典型实例, 介绍我国航空电磁法在浅层地下水水质普查填图、海侵探测、圈定土壤盐渍化范围等与地下水有关的应用。分析该方法的特点以及在地下水资源勘查开发中的应用前景。

全文: 航空电磁法在浅层地下水资源勘查中的应用研究.pdf

责任编辑: rocketboy

- 看了本文的朋友还看了:
- 中国航空煤油市场未来展...
 - 燃油附加费21日起首次下...
 - 航空时间域瞬变电磁方法...
 - 航空物探与遥感技术在地...
 - 瞬变电磁法在甘肃省地下...

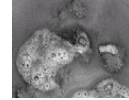
网友评论 [【发表评论】](#) [【加入收藏】](#) [【告诉好友】](#) [【打印此文】](#) [【关闭窗口】](#)

地学搜索

市场 金属 钢铁 化工 建材 法规 标准 地质
环境 灾害 矿产 资源 能源 执业 专家 业界

Google提供的广告

最新资讯



南中国海可燃...

- 1 中国首家“国字号”煤炭交易中...
- 2 巨量新能源源自八亿千瓦海洋能
- 3 太阳能发电绿色长廊
- 4 惠山新能源产业风头正劲
- 5 太阳能行业需要榜样的力量

地学科普



英国圈地运动...

- 1 英国圈地运动永别了的土地
- 2 圈地运动的历史背景
- 3 英国圈地运动何以顺利进行
- 4 为什么总是“先呼风后唤雨”?
- 5 奇特的石头

地学旅游



世界地质公园...

- 1 世界地质公园 五老峰
- 2 一眼三国 感受吉林的朝鲜族风情
- 3 登高望远 初秋泰山四大登顶线路
- 4 平遥三人行: 古朴纯实不饰雕琢
- 5 雕刻时光 游走在开平碉楼村落中

文章热点

- 关于举办广东省国土资源厅水文工程环境地质项...
- 中国矿产资源安全现状与对策
- 亚洲最大金矿—阳山金矿
- 山道之道
- 山为我语，我为山魂
- 人有激情诗不老
- 山道上的诱惑
- 心灵的歌者
- 你的伟岸，顶天立地
- 用诗去拍摄与山有关的非常“道”

全站精华



三峡蓄水会否...



广州金沙洲发...



山西襄汾一矿...



中塔元首见证...



中石化勘探...



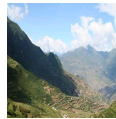
柴达木盆地发...



房价上涨压力...



中国矿产资源...



亚洲最大金矿...



广深港铁路施...

免责声明：本站刊载此文不代表同意其说法或描述，仅为提供更多信息，本站部分文章来自网络，如果侵犯了您的版权，或对本文有任何异议，请联络：geo#21cn.com

转载要求：作者及来源信息必需保留。转载之图片、文件，链接请不要盗链到本站。

[返回资讯首页](#)

如觉得本文有用，请向朋友推荐中国地学网 www.geonet.cn

[设为首页](#) | [加入收藏](#) | [关于我们](#) | [联系我们](#) | [版权申明](#) | [友情链接](#) | [帮助中心](#) | [站点地图](#)



Copyright (C) 中国地学网 2006-2008 www.geonet.cn All Rights Reserved.

协办单位：广东省地质学会 广东省珠宝玉石首饰行业协会

广州城市建设与地质环境安全研究会

粤ICP备06095300号

地学论坛

地质人生	资源交流	休闲娱乐
地学留言板	辅助制图技术	应用地质学科
地球的形成与发展	地球的物质组成	地球的历史演化
勘查技术方法	地质实验测试	地球学探索
地学常识	岩石矿物	矿产知识
地学旅游	注册地质师	注册土木工程师
注册珠宝玉石质检师	注册珠宝玉石评估师	注册建造师
环境影响评价工程师	工程勘察设计与施工	地球的矿产资源
注册安全工程师	国家地理	珠宝玉石
注册矿业权评估师	站长办公室	

珠宝中国

	资讯	视点	要闻	环球	观察	法规
	观察	形势	分析	流行	新品	人物
	市场	动态	行情	展会	投资	经营
	业界	品牌	零售	加工	鉴定	培训
	时尚	趋势	前沿	配饰	佳人	霓裳
	知识	鉴定	收藏	养护	文化	历史
	专业	人造	合成	优化	加工	鉴定

公益广告

