

您现在的位置: 中国地学网 >> 学术文章 >> 遥感地质 >> 正文

珠江口地区岸线变迁遥感动态调查

作者: 赵玉灵 杨... 来源: 中国地学网 浏览数: 更新时间: 2007-12-3 14:48:03

珠宝中国	珠宝公司库	地学网论坛	执业考试
地学网址大全	地学旅游	山野文化	地学资源下载
地学博客	新书推介	行业推介	地学图片

摘要: 根据区域不同时期的遥感影像和地理地形资料, 通过综合分析研究, 珠江口、香港、澳门地区岸线发生了很大的变化。岸线变迁主要受人为因素, 如工业围海造田等的影响。从总体上, 全区岸线多为正增长, 仅岸线部分被侵蚀。全区岸线的增长有不同的特点。其中, 东岸深圳岸段和西岸澳门岸段有两个快速增长期, 即1978-1984年和1994-2003年两个围海造田高峰期; 而西岸珠海岸段只有一个快速增长期, 表现为1978-1984年小横琴岛-大横琴岛被连成一体, 1984-1994年小横琴岛-大横琴岛作为一个整体向外扩展。而香港地区(新界和大屿山)总体岸线变动不大。

全文: 珠江口地区岸线变迁遥感动态调查.pdf

责任编辑: rocketboy

- 看了本文的朋友还看了:
- 长江口岛屿湿地的底栖动...
 - 美国石油进口地发生变化
 - 珠江玫瑰花园深基坑支护...
 - 珠江三角洲软土对城市建...
 - 珠江三角洲经济区泛都市...

网友评论 [【发表评论】](#) [【加入收藏】](#) [【告诉好友】](#) [【打印此文】](#) [【关闭窗口】](#)

地学搜索

市场 金属 钢铁 化工 建材 法规 标准 地质
环境 灾害 矿产 资源 能源 执业 专家 业界

Google提供的广告

最新资讯



北京一在建基...

- 1 及时预警, 绥宁山体滑坡无人伤...
- 2 北京一在建基坑垮塌60户居民疏...
- 3 国土资源部集结专家排查灾害隐...
- 4 山西吕梁市发生山体滑坡
- 5 广东韶关市翁源县坝仔镇发生地...

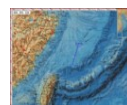
地学科普



全球十大活化...

- 1 全球十大活化石物种
- 2 中国的非金属矿产
- 3 如何识地震谣言
- 4 南北极没地震?
- 5 地震能造成哪些灾害?

地学旅游



钓鱼岛自古就...

- 1 钓鱼岛自古就是我国的领土
- 2 唐江山堰塞湖的泄流景观
- 3 伦敦的丑陋建筑
- 4 安锡: 湖畔水乡的童话
- 5 小兴安岭: 荡秋千, 吃野果

地学论坛

文章热点

- 中国发现最大规模侏罗纪恐龙足迹化石群
- 诗情画意写春色——周彦生和他的画
- 艺海扬帆从容——吴静山及其书画艺术
- 说画坛奇才蒋悦和他的画
- 老友伊始
- 天山情思河洛魂——李留海和他的画
- 字字珠玑墨传神——说国画大家、名师陈金章
- OK, 锵哥
- 时代笔墨, 永恒艺术——许钦松的艺术观和他的...
- 侠客原本是诗人——说著名书画家刘书民教授

推荐文章

- 北京一在建基坑垮塌60户居民疏散
- 山西吕梁市发生山体滑坡
- 广东韶关市翁源县坝仔镇发生地陷
- 罕见暴雨引发浙西地区山体滑坡
- 成品油供应吃紧涨价暂缓 中国吹响保油号角...
- 唐山山堰塞湖抢险取得决定性胜利
- 广西百色普降暴雨 逻辑镇居民撑船出行...
- 电煤不足 今夏缺电或达800万千瓦...
- 山西焦炭每吨年内第四次涨价
- 探究国际油价飙升的七大原因

全站精华



北京一在建基...



山西吕梁市发...



广东韶关市翁...



罕见暴雨引发...



成品油供应吃...



唐山山堰塞湖...



广西百色普降...



电煤不足 今夏...



山西焦炭每吨...



探究国际油价...

免责声明：本站刊载此文不代表同意其说法或描述，仅为提供更多信息，本站部分文章来自网络，如果侵犯了您的版权，或对本文有任何异议，请联络：geo#21cn.com
 转载要求：作者及来源信息必需保留。转载之图片、文件，链接请不要盗链到本站。

[返回资讯首页](#)

- 地质人生
- 地质留言板
- 地球的形成与发展
- 勘查技术方法
- 地学常识
- 地学旅游
- 注册珠宝玉石质检师
- 环境影响评价工程师
- 注册安全工程师
- 注册矿业权评估师
- 资源交流
- 辅助制图技术
- 地球的物质组成
- 地质实验测试
- 岩石矿物
- 注册地质师
- 注册珠宝玉石评估师
- 工程勘察设计与施工
- 国家地理
- 站长办公室
- 休闲娱乐
- 应用地质学科
- 地球的历史演化
- 地学探索
- 矿产知识
- 注册土木工程师
- 注册建造师
- 地球的矿产资源
- 珠宝玉石

珠宝中国

- 资讯 视点 要闻 环球 观察 法规
- 观察 形势 分析 流行 新品 人物
- 市场 动态 行情 展会 投资 经营
- 业界 品牌 零售 加工 鉴定 培训
- 时尚 趋势 前沿 配饰 佳人 霓裳
- 知识 鉴定 收藏 养护 文化 历史
- 专业 人造 合成 优化 加工 鉴定

公益广告



如觉得本文有用，请向朋友推荐中国地学网 www.geonet.cn

设为首页 | 加入收藏 | 关于我们 | 联系我们 | 版权申明 | 友情链接 | 帮助中心 | 站点地图

Copyright (C) 中国地学网 2006-2008 www.geonet.cn All Rights Reserved.
 协办单位：广东省地质学会 广东省珠宝玉石首饰行业协会
 广州城市建设与地质环境安全研究会
 粤ICP备06095300号

