

您现在的位置: 中国地学网 >> 学术文章 >> 环境地质 >> 正文

西藏“一江两河”地区干旱县地下水资源评价与信息系统建设

作者: 杨全忠 邓... 来源: 中国地学网 浏览数: 更新时间: 2007-12-3 14:51:37

珠宝中国	珠宝公司库	地学网论坛	执业考试
地学网址大全	地学旅游	山野文化	地学资源下载
地学博客	新书推介	行业推介	地学图片

摘要: 西藏“一江两河”地区是西藏自治区重要的社会经济发展区, 其干旱缺水面貌也十分突出, 开展这一地区地下水资源勘查评价工作具有十分重要的战略意义。已开展的1: 10万扎囊、堆龙德庆、江孜、拉孜等12县19254.8Km²的勘查工作已取得了丰硕成果, 查明了地下水可开采资源21869.58×10⁴m³, 并建立了西藏“一江两河”干旱区地下水信息系统, 为西藏“一江两河”地区综合开发利用地下水资源和生态环境保护提供了科学依据。

全文: 西藏一江两河地区干旱县地下水资源评价与信息系统建设.pdf

责任编辑: rocketboy

- 看了本文的朋友还看了:
- 节能减排: 各地“一票否...
 - 走一条产业战略转型之路...
 - 从中央“一号文件”看农...
 - 西藏矿产资源开发前景与...
 - 我国能源资源产品价格改...

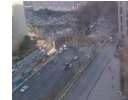
网友评论 [【发表评论】](#) [【加入收藏】](#) [【告诉好友】](#) [【打印此文】](#) [【关闭窗口】](#)

地学搜索

市场 金属 钢铁 化工 建材 法规 标准 地质
环境 灾害 矿产 资源 能源 执业 专家 业界

Google提供的广告

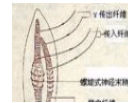
最新资讯



南京地铁施工...

- 1 南京地铁施工造成隧道塌陷1人被...
- 2 106国道广州嘉禾段发生地面塌陷
- 3 我国海拔最高的风力发电场建成
- 4 两部门发布通知要求进一步加强...
- 5 山西省已累计发展沼气用户59万...

地学科普



大气奇景幻日

- 1 五大最寒冷居住地
- 2 结冰8个月的伯朝拉海
- 3 什么是蒸发岩?
- 4 大气奇景幻日
- 5 一种原生铀矿--铀铀矿

地学旅游



冬至日北京卧...

- 1 北京边检提醒出境游需“四注意”...
- 2 中国公民赴瑞士出差旅游须提高...
- 3 冬至日北京卧佛寺视觉
- 4 挪威极美的北欧风光-
- 5 黔江小南海地震遗址成科研旅游...

文章热点

- 关于举办全省地质灾害危险性评估和矿山地质环...
- 胶东焦家金矿成矿带深部又发现一特大型金矿
- 广东省水工环地质项目评审专家培训班课件
- 广州金沙洲发生地面塌陷
- 中国矿产资源安全现状与对策
- 亚洲最大金矿—阳山金矿
- 山道之道
- 山为我语，我为山魂
- 人有激情诗不老
- 山道上的诱惑

全站精华



南京地铁施工...



广州白云区夏...



河南汝阳发现...



广西凤山公路...



珠三角发现最...



杭州市风情大...



广州荔湾发生...



广东大宝山矿...



鲁南济宁地区...



胶东焦家金矿...

免责声明：本站刊载此文不代表同意其说法或描述，仅为提供更多信息，本站部分文章来自网络，如果侵犯了您的版权，或对本文有任何异议，请联络：geo#21cn.com

转载要求：作者及来源信息必需保留。转载之图片、文件，链接请不要盗链到本站。

[返回资讯首页](#)

如觉得本文有用，请向朋友推荐中国地学网 www.geonet.cn

[设为首页](#) | [加入收藏](#) | [关于我们](#) | [联系我们](#) | [版权申明](#) | [友情链接](#) | [帮助中心](#) | [站点地图](#)



Copyright (C) 中国地学网 2006-2008 www.geonet.cn All Rights Reserved.

协办单位：广东省地质学会 广东省珠宝玉石首饰行业协会

广州城市建设与地质环境安全研究会

粤ICP备06095300号

地学论坛

地质人生	资源交流	休闲娱乐
地学留言板	辅助制图技术	应用地质学科
地球的形成与发展	地球的物质组成	地球的历史演化
勘查技术方法	地质实验测试	地质探索
地学常识	岩石矿物	矿产知识
地学旅游	注册地质师	注册土木工程师
注册珠宝玉石质检师	注册珠宝玉石评估师	注册建造师
环境影响评价工程师	工程勘察设计与施工	地球的矿产资源
注册安全工程师	国家地理	珠宝玉石
注册矿业权评估师	站长办公室	

珠宝中国

	资讯	视点	要闻	环球	观察	法规
	观察	形势	分析	流行	新品	人物
	市场	动态	行情	展会	投资	经营
	业界	品牌	零售	加工	鉴定	培训
	时尚	趋势	前沿	配饰	佳人	霓裳
	知识	鉴定	收藏	养护	文化	历史
	专业	人造	合成	优化	加工	鉴定

公益广告

