



地学网博客频道。地质专业博客

欢迎注册 >> Blog.geonet.cn

您现在的位置: 中国地学网 >> 学术文章 >> 基础地质 >> 构造 >> 正文

五台山东部吕梁期逆冲推覆构造

作者: 汪德 杜晋... 来源: 地质调查与研究 浏览数: 更新时间: 2007-12-3 14:26:43

珠宝中国	珠宝公司库	地学网论坛	执业考试
地学网址大全	地学旅游	山野文化	地学资源下载
地学博客	新书推介	行业推介	地学图片

摘要:五台山东部石咀一口泉一带,发育着一系列北东—南西向的韧—脆性逆冲推覆构造,将五台山花岗绿岩带分隔成叠瓦状的构造片体。断裂破碎带岩石在先存的五台期角闪岩相变质岩之上,叠加了绿片岩相动力退变质作用,普遍出现绿泥石、直闪石、绢云母、堇青石等新生的变质矿物。许多运动学指向标志指示上盘由北西向南东方向逆冲推覆,从而使滹沱群形成一系列北东向次级倒转向斜,并在大甘河以西与滹沱复向斜贯通。该逆冲推覆构造出现于吕梁运动的晚期,记录着五台山东部早前寒武纪结晶基底的最后一次构造热事件。

全文: 五台山东部吕梁期逆冲推覆构造.PDF

责任编辑: rocketboy

- 看了本文的朋友还看了:
- 山东省发展节约型农机化...
 - 山东矿产资源供给安全研...
 - 山东兰山区农村饮水安全...
 - 山东鲁南沿运区域农业发...
 - 山东河北焦炭每吨已提价

网友评论

【发表评论】 【加入收藏】 【告诉好友】 【打印此文】 【关闭窗口】

地学搜索

- 市场 金属 钢铁 化工 建材 法规 标准 地质
- 环境 灾害 矿产 资源 能源 执业 专家 业界

Google提供的广告

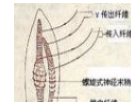
最新资讯



南京地铁施工...

- 1 南京地铁施工造成隧道塌陷1人被...
- 2 106国道广州嘉禾段发生地面塌陷
- 3 我国海拔最高的风力发电场建成
- 4 两部门发布通知要求进一步加强...
- 5 山西省已累计发展沼气用户59万...

地学科普



大气奇景幻日

- 1 五大最寒冷居住地
- 2 结冰8个月的伯朝拉海
- 3 什么是蒸发岩?
- 4 大气奇景幻日
- 5 一种原生铀矿--铀铀矿

地学旅游



冬至日北京卧...

- 1 北京边检提醒出境游需“四注意”...
- 2 中国公民赴瑞士出差旅游须提高...
- 3 冬至日北京卧佛寺视觉
- 4 挪威极美的北欧风光-
- 5 黔江小南海地震遗址成科研旅游...

地学论坛

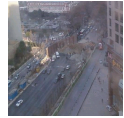
文章热点

- 关于举办全省地质灾害危险性评估和矿山地质环...
- 胶东焦家金矿成矿带深部又发现一特大型金矿
- 广东省水工环地质项目评审专家培训课件
- 广州金沙洲发生地面塌陷
- 中国矿产资源安全现状与对策
- 亚洲最大金矿—阳山金矿
- 山道之道
- 山为我语，我为山魂
- 人有激情诗不老
- 山道上的诱惑

推荐文章

- 南京地铁施工造成隧道塌陷1人被埋身亡
- 广州白云区夏茅向西村发生岩溶地面塌陷
- 河南汝阳发现巨型恐龙化石
- 广西凤山公路边坡发生崩塌地质灾害
- 珠三角发现最完整中生代古生物遗迹群
- 杭州市风情大道地铁一号线施工现场发生坍塌事...
- 广州荔湾发生严重地面塌陷
- 广东大宝山矿废水镉超标16倍
- 鲁南济宁地区新发现一处特大型铁矿
- 胶东焦家金矿成矿带深部又发现一特大型金矿

全站精华



南京地铁施工...



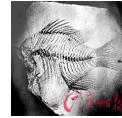
广州白云区夏...



河南汝阳发现...



广西凤山公路...



珠三角发现最...



杭州市风情大...



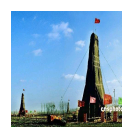
广州荔湾发生...



广东大宝山矿...



鲁南济宁地区...



胶东焦家金矿...

免责声明：本站刊载此文不代表同意其说法或描述，仅为提供更多信息，本站部分文章来自网络，如果侵犯了您的版权，或对本文有任何异议，请联络：geo#21cn.com
转载要求：作者及来源信息必需保留。转载之图片、文件，链接请不要盗链到本站。

[返回资讯首页](#)

如觉得本文有用，请向朋友推荐中国地质网 www.geonet.cn

[设为首页](#) | [加入收藏](#) | [关于我们](#) | [联系我们](#) | [版权申明](#) | [友情链接](#) | [帮助中心](#) | [站点地图](#)

Copyright (C) 中国地质网 2006-2008 www.geonet.cn All Rights Reserved.

协办单位：广东省地质学会 广东省珠宝玉石首饰行业协会

广州城市建设与地质环境安全研究会

粤ICP备06095300号



- 地质人生
- 地质留言板
- 地球的形成与发展
- 勘查技术方法
- 地质常识
- 地质旅游
- 注册珠宝玉石质检师
- 环境影响评价工程师
- 注册安全工程师
- 注册矿业权评估师
- 资源交流
- 辅助制图技术
- 地球的物质组成
- 地质实验测试
- 岩石矿物
- 注册地质师
- 注册珠宝玉石评估师
- 工程勘察设计与施工
- 国家地理
- 站长办公室
- 休闲娱乐
- 应用地质学科
- 地球的历史演化
- 地质探索
- 矿产知识
- 注册土木工程师
- 注册建造师
- 地球的矿产资源
- 珠宝玉石

珠宝中国

- 资讯 视点 要闻 环球 观察 法规
- 观察 形势 分析 流行 新品 人物
- 市场 动态 行情 展会 投资 经营
- 业界 品牌 零售 加工 鉴定 培训
- 时尚 趋势 前沿 配饰 佳人 霓裳
- 知识 鉴定 收藏 养护 文化 历史
- 专业 人造 合成 优化 加工 鉴定

公益广告

我们能为灾区人民做些什么？

北京时间 2008年5月12日14时28分，四川省汶川县发生7.8级地震，举国上下踊跃捐款救助灾区人民，让我们伸出双手为灾区人民祈祷祝福