

首页

概况简介

机构设置

科研装备

科研成果

招聘招生

信息公开

国际交流

学术出版物

党建文化

所内网页

■ 新闻动态

当前位置：首页 > 新闻动态 > 科研进展

- 图片新闻
- 头条新闻
- 综合新闻
- 学术活动
- 科研进展
- 政务公开

▶ 通知公告

MORE

- 关于2016年度国家自然...
- 南京古生物所-南京大学...
- 关于公布2016年硕士研...

▶ 相关链接

MORE

- ---科普站点---
- ---科学数据库---
- ---部委院所---

桂西地区寒武纪晚期果乐生物群的发现

2016-02-29 | 编辑：|【大中小】

布尔吉斯页岩型生物群是一类特异埋藏的化石生物群，化石通常保存了生物的软躯体信息，为研究早期生命演化提供了珍贵的材料。目前，除加拿大寒武纪布尔吉斯页岩生物群外，在我国寒武纪也发现了具有类似保存特征的化石生物群，如澄江生物群、杷榔生物群和凯里生物群等。这些化石生物群均分布在寒武纪的早、中期，但在寒武纪晚期一直都没有发现布尔吉斯页岩型生物群。

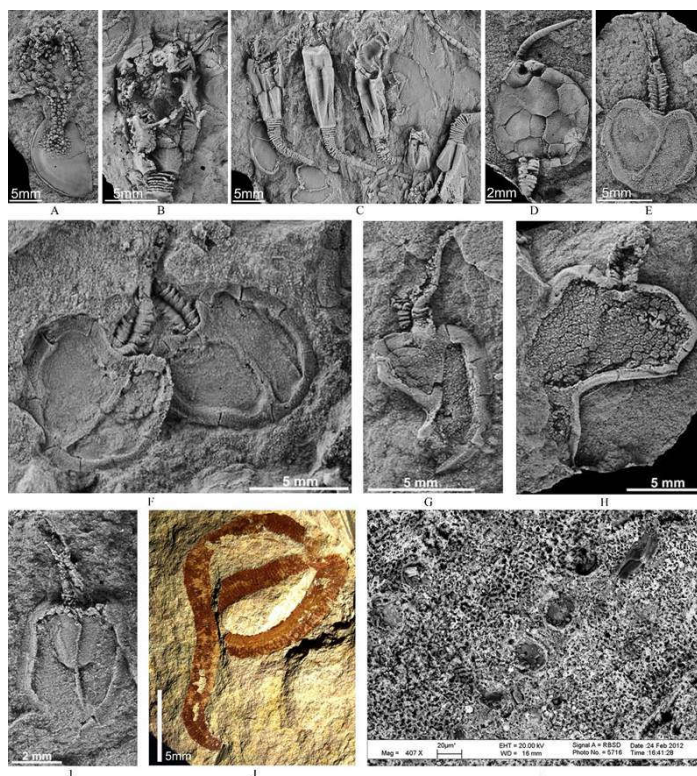
最近，南京古生物所朱学剑副研究员和彭善池研究员等在广西壮族自治区西部的百色地区靖西县果乐乡附近的寒武纪晚期地层中发现了丰富的、保存精美的布尔吉斯页岩型生物群，并将其命名为果乐生物群。该生物群的发现填补了布尔吉斯页岩型生物群在寒武纪晚期的空白。寒武纪晚期是海洋无脊椎动物演化史上的一个重要转折时期，在此期间，寒武纪演化生物群向古生代演化生物群逐渐过渡。果乐生物群的发现为探讨这两个生物群之间的演化关系提供了非常重要的佐证材料。

此项研究获得了国家自然科学基金委员会项目资助。

论文相关信息：Zhu Xuejian, Peng Shanchi, Samuel Zamora, Bertrand Lefebvre and Chen Guiying, 2016. Furongian (upper Cambrian) Guole Konservat-Lagerstätte from South China. *Acta Geologica Sinica* (English Edition), 90(1): 30–37.



寒武纪晚期果乐生物群的主要组成分子 (A为三叶虫的眼睛, B-G为节肢动物, J-L为软舌螺, M为藻类)



果乐生物群主要组成分子 (A-I为棘皮动物, J-K为蠕形动物)



Copyright 2009 中国科学院南京地质古生物研究所
 地址：南京市北京东路39号 (210008) Tel:025-83282105 Fax:025-83357026 Email:ngb@nigpas.ac.cn 微信公众
 号：NIGPAS (中科院南古所)
 苏ICP备05063896号 苏公网安备32010202010359号