

您现在的位置: 中国地学网 >> 学术文章 >> 基础地质 >> 古生物 >> 正文

## 冀北中生代陆相火山- 沉积地层填图单位划分探讨

作者: 孟宪锋 高... 来源: 地质调查与研究 浏览数: 更新时间: 2007-12-3 14:46:40

珠宝中国	珠宝公司库	地学网论坛	执业考试
地学网址大全	地学旅游	山野文化	地学资源下载
地学博客	新书推介	行业推介	地学图片

**摘要:**冀北中生代陆相火山—沉积地层的填图单位(组内非正式岩石地层单位),长期以来一直没有较统一的划分方案。根据该区地层的岩石成因组合和岩层相变规律的研究,提出火山岩系组内以相序的岩石组合划分岩性段填图,可以较好地反映火山岩的构造特征,有助于火山演化历史的研究;沉积岩系组内以沉积体系的岩石组合划分岩性段填图,可以生动地反映盆地的沉积特征和充填样式,有助于沉积层序的建立和盆地分析。这样,岩石地层单位(或填图单位)划分与火山—沉积盆地研究就可以有机地结合在一起。

全文: 冀北中生代陆相火山- 沉积地层填图单位划分探讨.PDF

责任编辑: rocketboy

- 看了本文的朋友还看了:
- 汉中生态环境示范市建设...
  - 冀北云雾沟银多金属矿的...
  - 冀北双井子穹状火山与银...
  - 冀北北岔沟门铅锌多金属...
  - 广东中生代盆地侧边的伸...

网友评论 【发表评论】 【加入收藏】 【告诉好友】 【打印此文】 【关闭窗口】

### 文章热点

- 关于举办全省地质灾害危险性评估和矿山地质环...
- 胶东焦家金矿成矿带深部又发现一特大型金矿
- 广东省水工环地质项目评审专家培训班课件
- 广州金沙洲发生地面塌陷
- 中国矿产资源安全现状与对策
- 亚洲最大金矿—阳山金矿
- 山道之道
- 山为我语,我为山魂
- 人有激情诗不老
- 山道上的诱惑

### 推荐文章

- 南京地铁施工造成隧道塌陷1人被埋身亡
- 广州白云区东茅向西村发生岩溶地面塌陷
- 河南汝阳发现巨型恐龙化石
- 广西凤山公路边坡发生崩塌地质灾害
- 珠三角发现最完整中生代古生物遗迹群
- 杭州市风情大道地铁一号线施工现场发生坍塌事...
- 广州荔湾发生严重地面塌陷
- 广东大宝山矿废水镉超标16倍
- 鲁南济宁地区新发现一处特大型铁矿
- 胶东焦家金矿成矿带深部又发现一特大型金矿

### 全站精华



地学搜索

- 市场 金属 钢铁 化工 建材 法规 标准 地质
- 环境 灾害 矿产 资源 能源 执业 专家 业界

### Google提供的广告

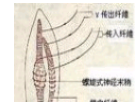
### 最新资讯



南京地铁施工...

- 1 南京地铁施工造成隧道塌陷1人被...
- 2 106国道广州嘉禾段发生地面塌陷
- 3 我国海拔最高的风力发电场建成
- 4 两部门发布通知要求进一步加强...
- 5 山西省已累计发展沼气用户59万...

### 地学科普



大气奇景幻日

- 1 五大最寒冷居住地
- 2 结冰8个月的伯朝拉海
- 3 什么是蒸发岩?
- 4 大气奇景幻日
- 5 一种原生铀矿--铀铀矿

### 地学旅游



冬至日北京卧...

- 1 北京边检提醒出境游需“四注意”...
- 2 中国公民赴瑞士出差旅游须提高...
- 3 冬至日北京卧佛寺视觉
- 4 挪威极美的北欧风光-
- 5 黔江小南海地震遗址成科研旅游...

### 地学论坛

- |           |           |         |
|-----------|-----------|---------|
| 地质人生      | 资源交流      | 休闲娱乐    |
| 地学留言板     | 辅助制图技术    | 应用地质学科  |
| 地球的形成与发展  | 地球的物质组成   | 地球的历史演化 |
| 勘查技术方法    | 地质实验测试    | 地学探索    |
| 地学常识      | 岩石矿物      | 矿产知识    |
| 地学旅游      | 注册地质师     | 注册土木工程师 |
| 注册珠宝玉石质检师 | 注册珠宝玉石评估师 | 注册建造师   |
| 环境影响评价工程师 | 工程勘察设计与施工 | 地球的矿产资源 |
| 注册安全工程师   | 国家地理      | 珠宝玉石    |
| 注册矿业权评估师  | 站长办公室     |         |

### 珠宝中国

- 资讯 视点 要闻 环球 观察 法规
- 观察 形势 分析 流行 新品 人物
- 市场 动态 行情 展会 投资 经营
- 业界 品牌 零售 加工 鉴定 培训
- 时尚 趋势 前沿 配饰 佳人 霓裳
- 知识 鉴定 收藏 养护 文化 历史
- 专业 人造 合成 优化 加工 鉴定

南京地铁施工...

广州白云区夏...

河南汝阳发现...

广西凤山公路...

珠三角发现最...



杭州市风情大...



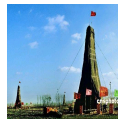
广州荔湾发生...



广东大宝山矿...



鲁南济宁地区...



胶东焦家金矿...

免责声明：本站刊载此文不代表同意其说法或描述，仅为提供更多信息，本站部分文章来自网络，如果侵犯了您的版权，或对本文有任何异议，请联络：geo#21cn.com

转载要求：作者及来源信息必需保留。转载之图片、文件，链接请不要盗链到本站。



返回资讯首页

如觉得本文有用，请向朋友推荐中国地学网 www.geonet.cn

设为首页 | 加入收藏 | 关于我们 | 联系我们 | 版权申明 | 友情链接 | 帮助中心 | 站点地图

Copyright (C) 中国地学网 2006-2008 www.geonet.cn All Rights Reserved.

协办单位：广东省地质学会 广东省珠宝玉石首饰行业协会

广州城市建设与地质环境安全研究会

粤ICP备06095300号



公益广告

