

您现在的位置: 中国地学网 >> 学术文章 >> 基础地质 >> 古生物 >> 正文

湘中地区晚特马道克期匿笔石属 (Adelograptus) 的研究

作者: 李明 冯洪... 来源: 地质论评 浏览数: 更新时间: 2007-12-3 14:46:56

珠宝中国	珠宝公司库	地学网论坛	执业考试
地学网址大全	地学旅游	山野文化	地学资源下载
地学博客	新书推介	行业推介	地学图片

内容提要: 湖南省益阳市南坝地区的上特马道克阶笔石地层保存较完整, 特别是匿笔石属 (Adelograptus) 化石材料非常丰富。参照国内外 Adelograptus 的研究资料, 并对研究区该属的始端发育形式研究发现, Adelograptus 中一部分类群第二个胞管所在一侧的胎管壁底部几乎全部被掩盖, 第一个胞管与第二个胞管夹角较小; 另一部分类群第二个胞管所在一侧的胎管壁底部有较长部分未被掩盖, 第一个胞管与第二个胞管夹角较大。因此, 笔者等以上述 Adelograptus 的始端发育特征为分类依据, 将湖南益阳地区的 Adelograptus 划分为两个种, 即: A. tenellus Linnarsson, 1871 和 A. altus Williams, 1991。

湘中地区晚特马道克期匿笔石属 (Adelograptus) 的研究.pdf

责任编辑: rocketboy

- 看了本文的朋友还看了:
- 地震对川、陕、晋地区煤...
 - 资源型地区金融如何支持...
 - 西部地区博弈“资源税”
 - 东北地区所有制结构调整...
 - 东北地区产业结构调整成...

网友评论 【发表评论】 【加入收藏】 【告诉好友】 【打印此文】 【关闭窗口】

文章热点

推荐文章

地学搜索 输入关键词

- 市场 金属 钢铁 化工 建材 法规 标准 地质
- 环境 灾害 矿产 资源 能源 执业 专家 业界

Google提供的广告

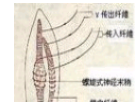
最新资讯



南京地铁施工...

- 1 南京地铁施工造成隧道塌陷1人被...
- 2 106国道广州嘉禾段发生地面塌陷
- 3 我国海拔最高的风力发电场建成
- 4 两部门发布通知要求进一步加强...
- 5 山西省已累计发展沼气用户59万...

地学科普



大气奇景幻日

- 1 五大最寒冷居住地
- 2 结冰8个月的伯朝拉海
- 3 什么是蒸发岩?
- 4 大气奇景幻日
- 5 一种原生铀矿--钍铀矿

地学旅游



冬至日北京卧...

- 1 北京边检提醒出境游需“四注意”
- 2 中国公民赴瑞士出差旅游须提高...
- 3 冬至日北京卧佛寺视觉
- 4 挪威极美的北欧风光-
- 5 黔江小南海地震遗址成科研旅游...

地学论坛

- | | | |
|-----------|-----------|---------|
| 地质人生 | 资源交流 | 休闲娱乐 |
| 地学留言板 | 辅助制图技术 | 应用地质学科 |
| 地球的形成与发展 | 地球的物质组成 | 地球的历史演化 |
| 勘查技术方法 | 地质实验测试 | 地学探索 |
| 地学常识 | 岩石矿物 | 矿产知识 |
| 地学旅游 | 注册地质师 | 注册土木工程师 |
| 注册珠宝玉石质检师 | 注册珠宝玉石评估师 | 注册建造师 |
| 环境影响评价工程师 | 工程勘察设计与施工 | 地球的矿产资源 |

- 关于举办全省地质灾害危险性评估和矿山地质环...
- 胶东焦家金矿成矿带深部又发现一特大型金矿
- 广东省水工环地质项目评审专家培训班课件
- 广州金沙洲发生地面塌陷
- 中国矿产资源安全现状与对策
- 亚洲最大金矿—阳山金矿
- 山道之道
- 山为我语，我为山魂
- 人有激情诗不老
- 山道上的诱惑

- 南京地铁施工造成隧道塌陷1人被埋身亡
- 广州白云区夏茅向西村发生岩溶地面塌陷
- 河南汝阳发现巨型恐龙化石
- 广西凤山公路边坡发生崩塌地质灾害
- 珠三角发现最完整中生代古生物遗迹群
- 杭州市风情大道地铁一号线施工现场发生坍塌事...
- 广州荔湾发生严重地面塌陷
- 广东大宝山矿废水镉超标16倍
- 鲁南济宁地区新发现一处特大型铁矿
- 胶东焦家金矿成矿带深部又发现一特大型金矿

注册安全工程师 国家地理 珠宝玉石
注册矿业权评估师 站长办公室

珠宝中国

- 资讯 视点 要闻 环球 观察 法规
- 观察 形势 分析 流行 新品 人物
- 市场 动态 行情 展会 投资 经营
- 业界 品牌 零售 加工 鉴定 培训
- 时尚 趋势 前沿 配饰 佳人 霓裳
- 知识 鉴定 收藏 养护 文化 历史
- 专业 人造 合成 优化 加工 鉴定

公益广告

我们能为灾区人民做些什么？

北京时间 2008 年 5 月 12 日 14 时 28 分，四川省汶川县发生 7.8 级地震，举国上下踊跃捐款救助灾区人民，让我们伸出双手为灾区人民祈祷祝福

全站精华

 南京地铁施工...	 广州白云区夏...	 河南汝阳发现...	 广西凤山公路...	 珠三角发现最...
 杭州市风情大...	 广州荔湾发生...	 广东大宝山矿...	 鲁南济宁地区...	 胶东焦家金矿...

免责声明：本站刊载此文不代表同意其说法或描述，仅为提供更多信息，本站部分文章来自网络，如果侵犯了您的版权，或对本文有任何异议，请联络：geo#21cn.com
转载要求：作者及来源信息必需保留。转载之图片、文件，链接请不要盗链到本站。

[返回资讯首页](#)

如觉得本文有用，请向朋友推荐中国地学网 www.geonet.cn

设为首页 | 加入收藏 | 关于我们 | 联系我们 | 版权申明 | 友情链接 | 帮助中心 | 站点地图
 Copyright (C) 中国地学网 2006-2008 www.geonet.cn All Rights Reserved.
 协办单位：广东省地质学会 广东省珠宝玉石首饰行业协会
 广州城市建设与地质环境安全研究会
 粤ICP备06095300号

