

您现在的位置: 中国地学网 >> 学术文章 >> 基础地质 >> 古生物 >> 正文

## 河南卢氏盆地古近纪气候环境及地层时代探讨

作者: 杨俊峰, 卢... 来源: 地质调查与研究 浏览数: 更新时间: 2007-12-3 14:46:36

珠宝中国	珠宝公司库	地学网论坛	执业考试
地学网址大全	地学旅游	山野文化	地学资源下载
地学博客	新书推介	行业推介	地学图片

**摘要:** 河南省卢氏县三角沟、大峪沟剖面位于豫西卢氏盆地中南部,涉及地层为中始新世张家村组、晚始新世卢氏组 and 渐新世大峪组。孢粉总体以被子植物为主,可划分为5个孢粉组合。第一组合位于张家村组上部,蒿粉、栎粉含量高;第二组合位于卢氏组下部,菌孢类含量高。前者属亚热带干气候下的洪泛盆地沉积,后者属还原环境湿润气候下的湖泊沉积,其孢粉特征更接近于邻区中晚始新世沙河街组三段上部和二段下部孢粉特征。第三组合到第五组合分别位于大峪组二段下部、中部和上部,其中第三组合蒿粉含量高,与邻区沙河街组二段上部和一段下部孢粉特征较为相似,属于干气候下的泛滥平原沉积。第四组合和第五组合中栎粉含量低,草本植物含量高,其特征更接近北半球渐新世晚期孢粉特征。前者菌孢类含量比第二组合低,但比其它组合高,属于静水环境下半湿润半干旱气候下的洪泛盆地沉积;后者蒿粉含量高,属于干旱气候下的河流沉积。通过孢粉分析和区域对比,进一步确定了张家村组形成于中始新世,卢氏组形成于晚始新世,大峪组形成时代为渐新世。古近纪卢氏地区的气候经历了干热—湿润—干热—半湿润半干旱—干旱的变化过程。

全文: 河南卢氏盆地古近纪气候环境及地层时代探讨.pdf

责任编辑: rocketboy

- 看了本文的朋友还看了:
- 河南让矿产资源循环起来...
  - 河南省农村土地使用权流...
  - 河南省退耕还林工程后续...
  - 河南省天然林资源保护工...
  - 河南省湿地现状与保护对...

网友评论 [【发表评论】](#) [【加入收藏】](#) [【告诉好友】](#) [【打印此文】](#) [【关闭窗口】](#)

地学搜索

市场 金属 钢铁 化工 建材 法规 标准 地质  
环境 灾害 矿产 资源 能源 执业 专家 业界

Google提供的广告

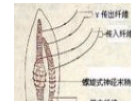
最新资讯



南京地铁施工...

- 1 南京地铁施工造成隧道塌陷1人被...
- 2 106国道广州嘉禾段发生地面塌陷
- 3 我国海拔最高的风力发电场建成
- 4 两部门发布通知要求进一步加强...
- 5 山西省已累计发展沼气用户59万...

地学科普



大气奇景幻日

- 1 五大最寒冷居住地
- 2 结冰8个月的伯朝拉海
- 3 什么是蒸发岩?
- 4 大气奇景幻日
- 5 一种原生铀矿--铀铀矿

地学旅游



冬至日北京卧...

- 1 北京边检提醒出境游需“四注意”...
- 2 中国公民赴瑞士出差旅游须提高...
- 3 冬至日北京卧佛寺视觉
- 4 挪威极美的北欧风光-
- 5 黔江小南海地震遗址成科研旅游...

地学论坛

地质人生	资源交流	休闲娱乐
地学留言板	辅助制图技术	应用地质学科
地球的形成与发展	地球的物质组成	地球的历史演化
勘查技术方法	地质实验测试	地学探索
地学常识	岩石矿物	矿产知识
地学旅游	注册地质师	注册土木工程师
注册珠宝玉石质检师	注册珠宝玉石评估师	注册建造师
环境影响评价工程师	工程勘察设计与施工	地球的矿产资源
注册安全工程师	国家地理	珠宝玉石
注册矿业权评估师	站长办公室	

珠宝中国

## 文章热点

- 关于举办全省地质灾害危险性评估和矿山地质环...
- 胶东焦家金矿成矿带深部又发现一特大型金矿
- 广东省水工环地质项目评审专家培训班课件
- 广州金沙洲发生地面塌陷
- 中国矿产资源安全现状与对策
- 亚洲最大金矿—阳山金矿
- 山道之道
- 山为我语，我为山魂
- 人有激情诗不老
- 山道上的诱惑

## 推荐文章

- 南京地铁施工造成隧道塌陷1人被埋身亡
- 广州白云区夏茅向西村发生岩溶地面塌陷
- 河南汝阳发现巨型恐龙化石
- 广西凤山公路边坡发生崩塌地质灾害
- 珠三角发现最完整中生代古生物遗迹群
- 杭州市风情大道地铁一号线施工现场发生坍塌事...
- 广州荔湾发生严重地面塌陷
- 广东大宝山矿废水镉超标16倍
- 鲁南济宁地区新发现一处特大型铁矿
- 胶东焦家金矿成矿带深部又发现一特大型金矿

## 全站精华



南京地铁施工...



广州白云区夏...



河南汝阳发现...



广西凤山公路...



珠三角发现最...



杭州市风情大...



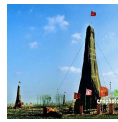
广州荔湾发生...



广东大宝山矿...



鲁南济宁地区...



胶东焦家金矿...

免责声明：本站刊载此文不代表同意其说法或描述，仅为提供更多信息，本站部分文章来自网络，如果侵犯了您的版权，或对本文有任何异议，请联络：geo#21cn.com  
 转载要求：作者及来源信息必需保留。转载之图片、文件，链接请不要盗链到本站。

[返回资讯首页](#)

如觉得本文有用，请向朋友推荐中国地学网 [www.geonet.cn](http://www.geonet.cn)

[设为首页](#) | [加入收藏](#) | [关于我们](#) | [联系我们](#) | [版权申明](#) | [友情链接](#) | [帮助中心](#) | [站点地图](#)

Copyright (C) 中国地学网 2006-2008 [www.geonet.cn](http://www.geonet.cn) All Rights Reserved.

协办单位：广东省地质学会 广东省珠宝玉石首饰行业协会

广州城市建设与地质环境安全研究会

粤ICP备06095300号



- 资讯 视点 要闻 环球 观察 法规
- 观察 形势 分析 流行 新品 人物
- 市场 动态 行情 展会 投资 经营
- 业界 品牌 零售 加工 鉴定 培训
- 时尚 趋势 前沿 配饰 佳人 霓裳
- 知识 鉴定 收藏 养护 文化 历史
- 专业 人造 合成 优化 加工 鉴定

## 公益广告

