

美国发现2.15亿年前新种霸王龙近亲恐龙



新种恐龙身长2米，被称之为“Tawa hallae”

据英国广播公司(BBC)12月11日报道，美国研究人员发现了一种新的恐龙物种，生活在三叠纪晚期，是霸王龙和迅猛龙体型较小的早期近亲。新种恐龙身长2米，被称之为“Tawa hallae”，是在美国新墨西哥州幽灵牧场的一个“骨床”发现的。研究发现刊登在《科学》杂志上。

Tawa hallae是一种兽脚类恐龙，它的发现有助于古生物学家了解早期恐龙的进化。研究小组表示，这一发现同样有助于了解超大陆——盘古大陆时期的恐龙分布情况。研究小组成员来自于研究恐龙骨骼化石的一系列美国科研机构，由德克萨斯州大学奥斯汀分校研究员斯特林·奈斯比特领导。研究人员将这只生活在2.15亿年前的恐龙命名为“Tawa”，“Tawa”在霍皮印第安语中意为“太阳神”。

奈斯比特在接受BBC新闻台采访时表示，第一次挖掘这个骨床是在2004年，他的小组在2006年进行了一次更大规模的挖掘，发现了有关节的恐龙骨架化石，完好程度在90%到95%之间。这些引人注目的化石让研究人员确信Tawa是一个新的恐龙物种。

奈斯比特说：“看到这些标本的时候，我们激动得下巴都要掉下来了。很多兽脚类恐龙的骨骼都是中空结构，被掩埋后往往发生断裂，但这些骨骼化石却保存得非常完好，达到近乎完美的程度。Tawa是一种有趣的恐龙，将不同特征集于一身。虽然个体之间没有巨大差异，但由于这些特征结合在一起，说明Tawa是一个新的恐龙物种。”

这种两足恐龙前肢相对较短，爪子锋利，牙齿向下弯曲。他说：“牙齿上生有小锯齿，就像是一把牛排刀。这个特征让我们确信Tawa是一种肉食恐龙。”奈斯比特表示：“Tawa是恐龙家族的早期成员，生活在大约2.15亿年前。我们迄今为止发现的年代最久远的恐龙生活在大约2.3亿年前。”他解释说，Tawa的发现填补了恐龙记录的一项空白。在早期进化过程中，这种恐龙逐渐演变成3个主要种群，分别是兽脚类、蜥脚类和鸟臀目。“3个种群至少一直生活到6500万年前。”

根据当前的一种假设，恐龙可能起源于现在的南美洲并且很快分化为3个主要种群，Tawa化石的发现显然为这一假设提供了强有力证据。兽脚类恐龙是一种两足恐龙，通常是肉食动物，家族成员包括大名鼎鼎的霸王龙。蜥脚类恐龙包括迷惑龙等陆上巨无霸，鸟臀目家族则拥有剑龙和三角龙等一系列成员。

在同一个骨床，奈斯比特及其研究小组还发现了其它兽脚类恐龙化石。这些发现允许他们重新绘制出一幅早期恐龙分布图。他说：“与我们发现的其它兽脚类恐龙血缘关系最近的是在南美洲发现的恐龙。”奈斯比特对《科学》podcast表示，Tawa的发现说明恐龙在南美和北美之间活动。当时正值超大

[相关新闻](#)
[相关论文](#)

- 1 《时代》评选出2009十大新物种 博萨维毛鼠居榜首
- 2 中美学者发现最古老恐爪龙类足迹
- 3 中国学者揭秘亚洲第一龙防身“撒手铜”
- 4 科学家在南非发现恐龙化石新种 或为进化链关键一环
- 5 美考古学家发现亿年前恐龙新物种
- 6 英国发现史上最庞大水中生物 咬合力是霸王龙四倍
- 7 美国发现大量破碎恐龙化石
- 8 研究称两颗小行星接连撞击导致恐龙灭绝

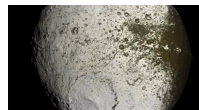
[图片新闻](#)


Fig. 1
 1 - a view of your car's path to each landing site
 2 - a view of your car's path to each landing site
 3 - a view of your car's path to each landing site
 4 - a view of your car's path to each landing site
 5 - a view of your car's path to each landing site
 6 - a view of your car's path to each landing site
 7 - a view of your car's path to each landing site
 8 - a view of your car's path to each landing site


[>>更多](#)
[一周新闻排行](#)
[一周新闻评论排行](#)

- 1 海归博士后孙爱武工作有着落 年薪50万待遇优越
- 2 基金委通告2010年度科学基金项目申请相关事项
- 3 诺贝尔奖得主高锟将由妻子代为发表得奖演说
- 4 上海海事大学一女研究生自杀身亡 校方回应
- 5 2009年高等学校博士点基金批准项目公布
- 6 美加州大学伯克利分校校长寓所遭袭
- 7 60个名额只选出35人 中科院院士增选空缺近半
- 8 《中国高等学校绩效评价报告》发布
- 9 25位科学家就“气候门”事件发表公开信
- 10 华北电力大学情侣被杀案宣判 惟一成年案犯被判死刑

[更多>>](#)
[编辑部推荐博文](#)

- 山回路转不见龙——记我国西南白垩纪最大的恐龙足迹点
- 高校教师为什么不愿意上课？
- “我是Pluto吗？”
- 非领导谈领导
- 淌过博物馆 - 2. 艺术篇
- 参与开创新学科：免疫组库 (immune repertoireomics)

[更多>>](#)
[论坛推荐](#)

- 科学网诚聘版主（长期有效）
- 09诺贝尔奖新科得主的免费全文！（搜索无重复）
- 高锟夫人诺奖演讲稿

陆——盘古大陆时期，“你可以步行从北极前往南极”。

英国朴次茅斯大学古生物学家大卫·马提尔并没有参与奈斯比特等人的研究。他说：“这是一项非常令人兴奋的发现，将改写肉食恐龙的进化树。Tawa的发现展示了继续在这一地区寻找化石的重要性。这同时也是一次非常幸运地发现，改变了我们对恐龙进化以及与之有关的其它任何生物的认识。”

[更多阅读](#)

[英国广播公司相关报道（英文）](#)

[《科学》发表论文摘要（英文）](#)

特别声明：本文转载仅仅是出于传播信息的需要，并不意味着代表本网站观点或证实其内容的真实性；如其他媒体、网站或个人从本网站转载使用，须保留本网站注明的“来源”，并自负版权等法律责任；作者如果不希望被转载或者联系转载稿费等事宜，请与我们接洽。

[打印](#) [发E-mail给:](#) [go](#)

以下评论只代表网友个人观点，不代表科学网观点。

2009-12-14 11:10:01 匿名 IP:59.71.247.*

兽角类还是兽脚类啊？科学网还是严谨点好~

[\[回复\]](#)

[查看所有评论](#)

读后感言:

验证码:

- [改变千万人生的一堂课](#)
- [科技系列报告](#)
- [新版“岩石学”教材](#)

[更多>>](#)