



面向世界科技前沿, 面向国家重大需求, 面向国民经济主战场, 率先实现科学技术跨越发展, 率先建成国家创新人才高地, 率先建成国家高水平科技智库, 率先建设国际一流科研机构。

——中国科学院办院方针



官方微博



官方微信

- 首页 组织机构 科学研究 人才教育 学部与院士 资源条件 科学普及 党建与创新文化 信息公开 专题

搜索

首页 > 科研进展

科学家在中国发现刃貂化石

文章来源: 古脊椎动物与古人类研究所 发布时间: 2019-03-26 【字号: 小 中 大】

我要分享

刃貂 (Hoplictis) 是一类中到大型的蜜獾类鼬科动物, 牙齿锋利如刀片, 很可能和猫科有着类似的习性, 在猫科繁盛前占据了类似的生态位。刃貂最早发现于早中新世晚期, 繁盛于中中新世, 于晚中新世早期灭绝。刃貂的化石主要发现在欧洲和西亚, 在北美也有少量化石记录。作为连接欧洲和北美的桥梁, 东亚地区却一直没有刃貂的化石记录。

最近, 来自南非Iziko Museums的西班牙古生物学家瓦伦西亚诺 (Alberto VALENCIANO) 和来自中国科学院古脊椎动物与古人类研究所的博士研究生江左其某等合作报道了来自新疆乌伦古河流域哈拉玛盖组和可可买登组的几件鼬科化石。经过详细研究, 研究人员认为这几件标本都属于刃貂属。经过系统对比, 研究人员认为中中新世早期哈拉玛盖组的刃貂和已知的刃貂都不同, 代表刃貂属的一个新种, 命名为白虎刃貂Hoplictis baihu。物种以代表西方的白虎命名, 指这种刃貂发现于中国西部地区, 并和虎一样有着锋利的牙齿。白虎刃貂是刃貂属已知个体最小的物种, 和现代的黄喉貂和渔貂体型接近, 体重大概在2-5kg左右。白虎刃貂和早中新世晚期/中中新世早期的努氏刃貂Hoplictis noueli, 安纳托利亚刃貂Hoplictis anatolicus一样, 下裂齿仍然保留了下后尖和相对较宽的跟座, 显示出类似的演化水平。中中新世晚期可可买登组的刃貂化石标本牙齿过于破碎, 无法准确鉴定到种, 但根据齿槽和下颌特征, 这件标本与欧洲同时期的海氏刃貂可能属于同种。这个物种体型明显大于白虎刃貂, 可能和现代的狼獾近似, 体重超过10kg。

乌伦古河流域的刃貂化石和近年来发现的犬熊化石一样, 说明亚洲地区的中中新世时期的动物组分和欧洲其实十分类似, 之前很多只发现在欧洲的属种在亚洲的缺失是化石记录不完备。这也揭示一些在欧洲北美都发现, 而在亚洲却没有的种属, 很可能也是化石记录不完全造成的。随着近年来古脊椎所的团队在内蒙古、宁夏、甘肃、新疆等地工作的进展, 越来越多的化石必将证明中新世时期欧亚大陆及其与北美的生物交流比过去认为的多得多。

论文链接

热点新闻

中科院与山东省举行科技合作座...

- 中科院与新疆维吾尔自治区举行科技合作座谈会
- 中科院干部培训领导小组学习习近平总书记...
- 中科院与教育部交流国务院学位委员会第3...
- 中科院与中国侨联签署战略合作协议
- 中科院“信念·奉献·西部情怀”党员主...

视频推荐



【新闻联播】“率先行动”计划 领跑科技体制改革



【山东卫视】山东与中国科学院、北京大学签署合作协议

专题推荐



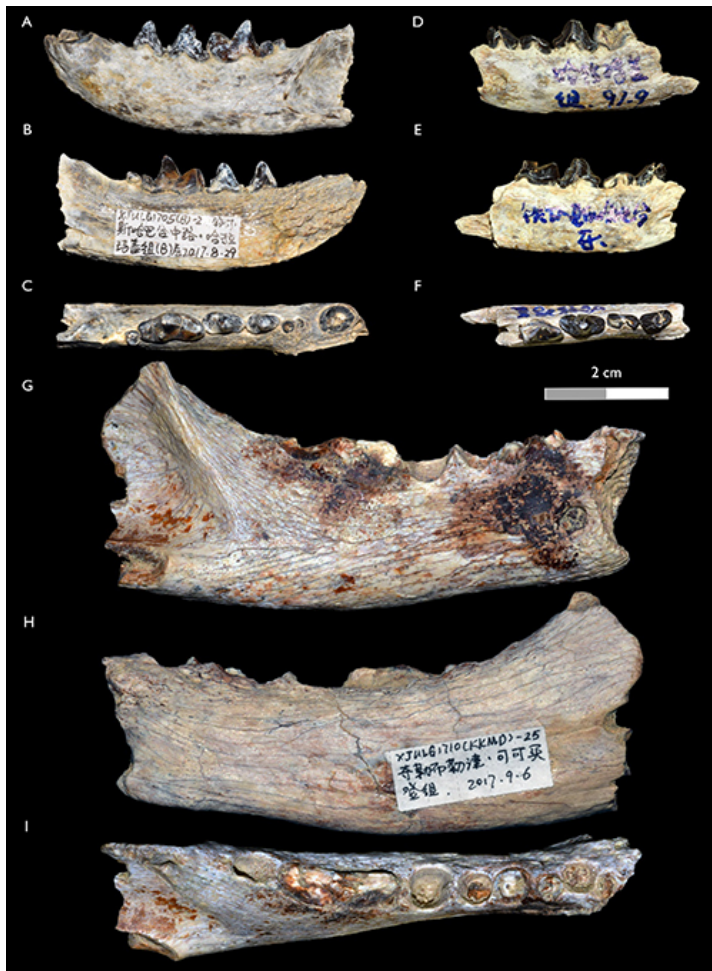


图1 乌伦古河流域的刃貂化石。A-F白虎刃貂*Hoplictis baihu*; G-I似海氏刃貂*Hoplictis cf. H. helbingi* (江左其杲 供图)

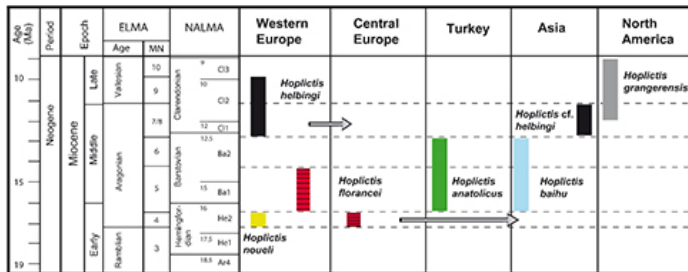


图2 刃貂属在欧亚北美间可能的迁徙过程 (江左其杲 供图)

(责任编辑: 叶瑞优)



© 1996 - 2019 中国科学院 版权所有 京ICP备05002857号 京公网安备110402500047号 联系我们
地址: 北京市三里河路52号 邮编: 100864