

新闻动态

[图片新闻](#)
[头条新闻](#)
[综合新闻](#)
[学术活动](#)
[科研动态](#)
[通知公告](#)

您现在的位置：首页 > 新闻动态 > 科研动态

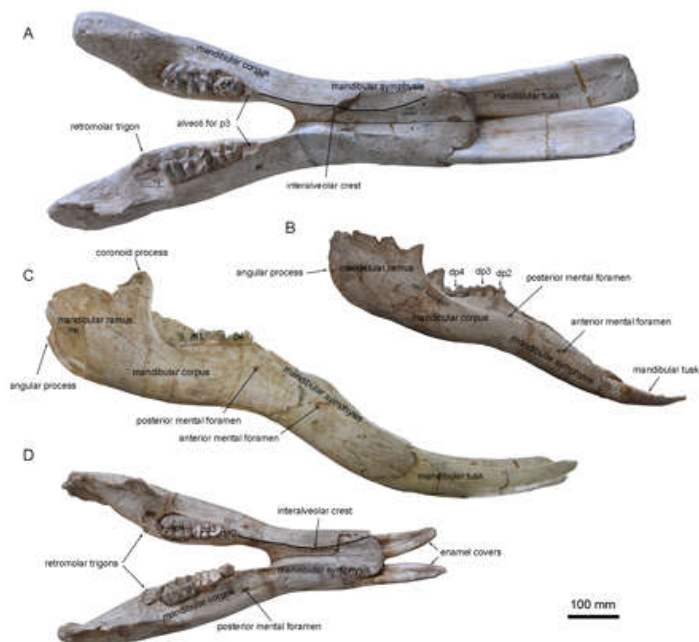
古脊椎所在中国首次发现柱铲齿象 (Konobelodon)

2016-04-20 | 编辑： | 【大 中 小】

柱铲齿象是一个鲜为人知的长鼻类族群，1990年在美国首次报道。由于其材料很少，研究者对其形态特征认识不多，分类地位也受到争议。2015年，来自希腊的一个研究团队将此前欧洲和西亚的巨齿乳齿象 (*Mastodon grandincisivus*) 和阿提卡四棱齿象 (*Tetralophodon atticus*) 都归入到柱铲齿象之中，这一类群在旧大陆的出现才得以证实。

中国甘肃省临夏盆地的晚中新世的地层中，发现了很多长鼻类化石，在此前的研究中，均简单将这些材料鉴定为保德四棱齿象 (*Tetralophodon exoletus*)。而希腊的研究成果给了研究者以重要的提示。经过深入的研究对比发现，临夏盆地的“保德四棱齿象”实际上也应该归入柱铲齿象，研究者为其建立了一个新种，粗壮柱铲齿象 (*Konobelodon robustus*)，这一最新研究成果发表在国际杂志《地学多样性 (*Geodiversitas*)》2016年38卷第一期上。

该研究表明，甘肃省临夏盆地的粗壮柱铲齿象的时代比欧洲和美洲的种都要早，具有很多原始特征，因此是其它两个种的祖先类型。该研究还质疑了之前研究认为柱铲齿象起源于铲齿象 (*Platybelodon*) 的论断，因为临夏盆地柱铲齿象下门牙中的齿柱结构非常细小，代表了齿柱结构的演化的初期阶段。而铲齿象的下门牙的齿柱结构已经发育非常完好，因此，柱铲齿象和铲齿象的相似的结构可能是独立起源的，并不能代表演化上的直接联系。同时，该研究也给出了柱铲齿象起源两种可能性。一种可能是，柱铲齿象与美洲的扁齿象 (*Amebelodon*) 是姐妹群的关系，它们的共同起源于欧亚大陆的原互棱齿象 (*Protanancus*)；第二种可能是，柱铲齿象起源于欧亚大陆的四棱齿象 (*Tetralophodon*)。



粗壮柱铲齿象 (*Konobelodon robustus*) (王世骥供图)

