

收藏本站 设为首页

English 联系我们 网站地图 邮箱 旧版回顾



面向世界科技前沿, 面向国家重大需求, 面向国民经济主战场, 率先实现科学技术跨越发展,
率先建成国家创新人才高地, 率先建成国家高水平科技智库, 率先建设国际一流科研机构。

——中国科学院办院方针



官方微博



官方微信

[首页](#) [组织机构](#) [科学研究](#) [人才教育](#) [学部与院士](#) [资源条件](#) [科学普及](#) [党建与创新文化](#) [信息公开](#) [专题](#)

搜索

首页 > 科研进展

古脊椎所等揭示江汉鱼为鲤形目首个化石新科

文章来源: 古脊椎动物与古人类研究所 发布时间: 2015-10-22 【字号: 小 中 大】

我要分享

早始新世的湖北江汉鱼 (*Jianghanichthys hubeiensis*) 在发现之初被归入鲤科纹唇鱼属 (*Osteochilus*), 在稍后的重新研究中由同一作者立为新属——江汉鱼属, 但是科级分类未定。时隔二十余载, 尽管湖北江汉鱼化石时有发现, 但是其系统归属一直悬而未决。

中国科学院古脊椎动物与古人类研究所硕士毕业生、现于加拿大阿尔伯塔大学攻读博士学位的刘娟和古脊椎所张弥曼等研究人员, 对选模 (lectotype) 标本和重新采自原地点湖北松滋的67枚地模 (topotype) 标本进行详细研究, 揭示江汉鱼代表鲤形目已灭绝的基干类群, 应立为江汉鱼科, 成为鲤形目研究多年来所发现的第一个化石新科。该研究于10月12日在线发表在《北美古脊椎动物学报》(*Journal of Vertebrate Paleontology*)。

该研究以形态描述、对比为核心, 系统发育分析为框架, CT扫描揭示骨骼特征为辅助, 归纳了江汉鱼不能归入任一现生科级分类的证据, 提出支持江汉鱼不同于现生种类的自近裔特征。值得指出的是, CT扫描江汉鱼化石, 让深藏不露的骨骼结构昭然若揭, 为一些关键骨骼特征提供有力支持。

该研究由中科院古脊椎所开放基金和加拿大自然科学与工程院基金, 以及国家重点基础研究发展计划、国家重大科研仪器设备研制专项资助。

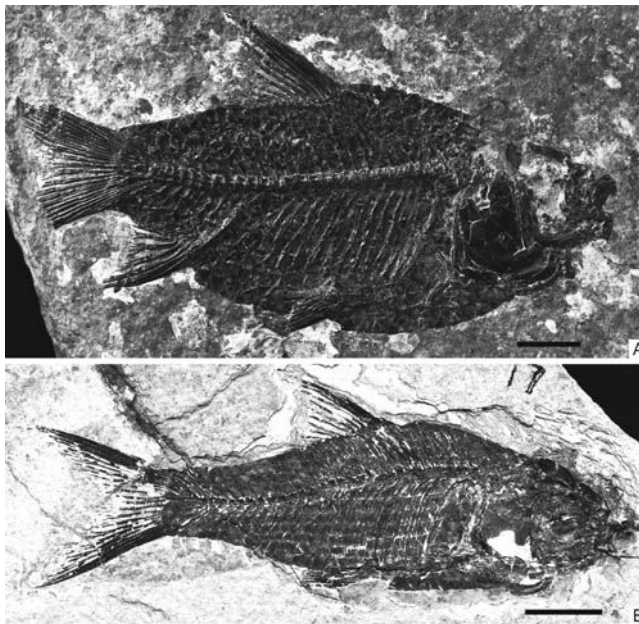
[文章链接](#)


图1 湖北江汉鱼 (*Jianghanichthys hubeiensis*) 标本 (刘娟供图)

热点新闻

中科院与铁路总公司签署战略合作...

中科院举行离退休干部改革创新形势...
中科院与内蒙古自治区签署新一轮全面科...
发展中国科学院中国院士和学者代表座...
中科院与广东省签署合作协议 共同推进粤...
白春礼在第十三届健康与发展论坛上...

视频推荐

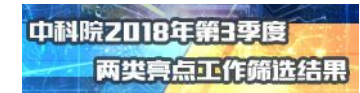


【新闻联播】“率先行动”
计划 领跑科技体制改革



【新闻直播间】中科院: 粤
港澳交叉科学中心成立

专题推荐



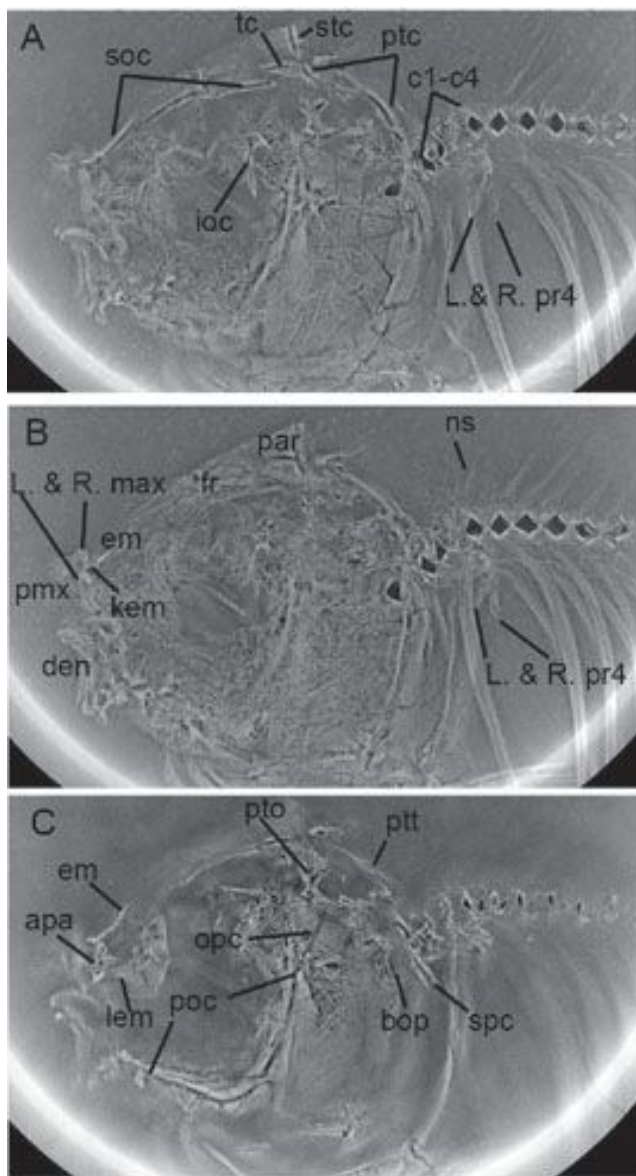


图2 湖北江汉鱼 (*Jianghanichthys hubeiensis*) CT扫描图 (刘娟供图)

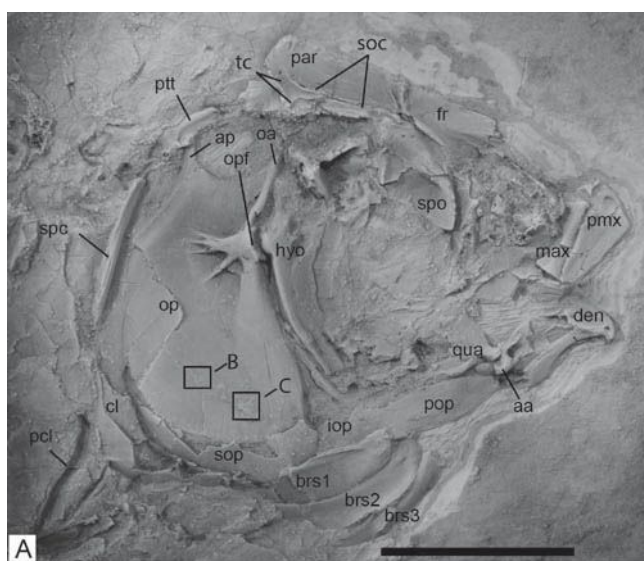


图3 湖北江汉鱼 (*Jianghanichthys hubeiensis*) 头部放大 (刘娟供图)

(责任编辑: 叶瑞优)



© 1996 - 2018 中国科学院 版权所有 京ICP备05002857号 京公网安备110402500047号 联系我们
地址：北京市三里河路52号 邮编：100864