

联系我们 | 网站地图 | English | 中国科学院

请输入关键字

首页 | 概况简介 | 机构设置 | 科研装备 | 科研成果 | 招聘招生 | 信息公开 | 国际交流 | 学术出版物 | 党建文化 | 所内网页

■ 科学传播

▶ 现在位置: 首页 > 科学传播 > 科学新闻

- 科学新闻
- 科研进展
- 科普动态
- 媒体扫描
- 电子杂志-FOSSIL@NET
- 科普站点-化石网网站群
- 科普场馆-古生物博物馆
- 科普期刊-生物进化
- 精彩专题
- 化石图片
- 科学视频
- 论坛留言

▶ 通知公告

MORE

- 清明节放假通知
- 关于公共技术服务中心...
- 现代古生物学和地层学...

▶ 相关链接

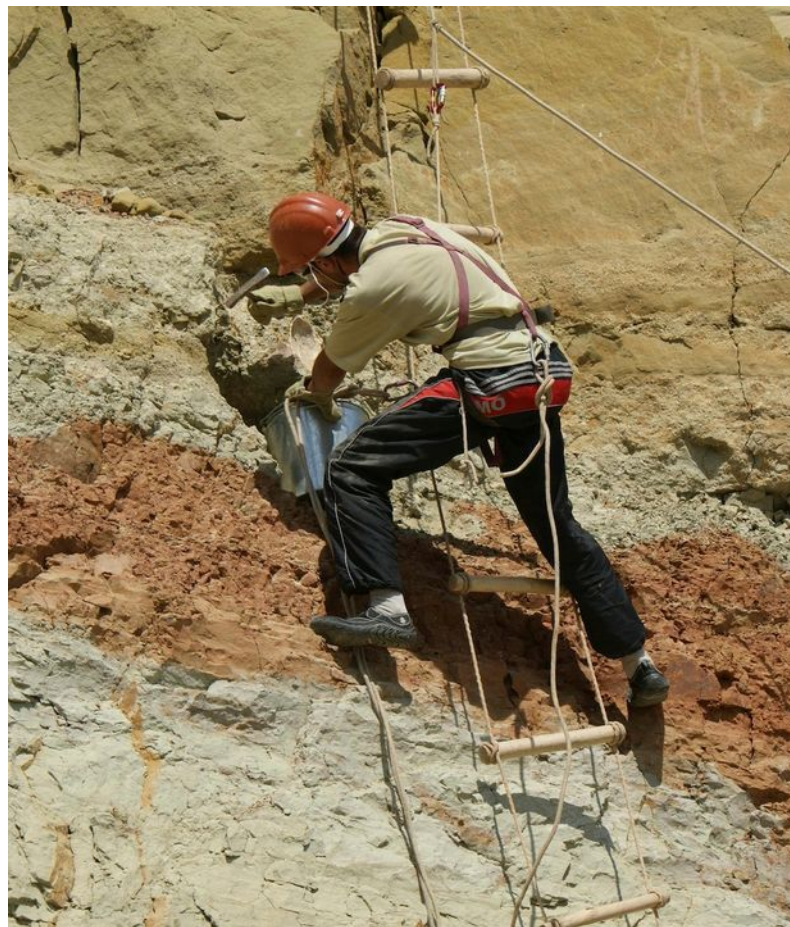
MORE

- 科普站点---
- 科学数据库---
- 部委院所---

俄罗斯科学家在西利比亚发现新种恐龙“西伯利亚龙” 是历来所发现最大型恐龙之一

2015-04-01 | 编辑: | 【大 中 小】





俄罗斯科学家在西利比亚发现新种恐龙“西伯利亚龙”（化石网配图）

（化石网报道）据中新网：俄罗斯科学家近日宣布在西利比亚发现新种恐龙，据估计身高可能高达20米，是历来所发现最大型恐龙之一。

俄科学家2008年在西伯利亚西部发现恐龙化石，起初认为是属于一种巨型草食恐龙，但经多年分析后确认该化石属于全新品种恐龙，是历来最大型恐龙之一。

据估计，这种恐龙生活于约一亿年前的白垩纪晚期，身高可达20米，与体长达40米、体重达100吨的泰坦巨龙(雷龙)有关。

该恐龙化石是俄罗斯托姆斯克州立大学的古生物学家，在基亚河沿岸的岩石层发现，为了不破坏周围的其他古生物化石，研究人员只抽取碎片。

新品种恐龙被称为“西伯利亚龙”(Sibirosaurus)，专家认为，1995年在同一地点发现的恐龙脚化石，也是属于相同品种。



复原图：俄罗斯科学家在西利比亚发现新种恐龙“西伯利亚龙”（化石网配图）



Copyright 2009 中国科学院南京地质古生物研究所

地址：南京市北京东路39号（210008） Tel:025-83282105 Fax:025-83357026 Email:ngb@nigpas.ac.cn 微信公众号：

NIGPAS（中科院南古所）

苏ICP备05063896号 苏公网安备32010202010359号