

■ 新闻动态

当前位置：首页 > 新闻动态 > 科研进展

- ▣ 图片新闻
- ▣ 头条新闻
- ▣ 综合新闻
- ▣ 学术活动
- ▣ 科研进展
- ▣ 政务公开

▶ 通知公告

MORE

- "NIGPAS Morning Coff...
- 关于专业技术岗位分级...
- 关于2015年职员岗位招...

▶ 相关链接

MORE

- ---科普站点---
- ---科学数据库---
- ---部委院所---

### 威瓦西亚虫在澄江生物群中首次被发现

2015-03-04 | 编辑： | 【大中小】

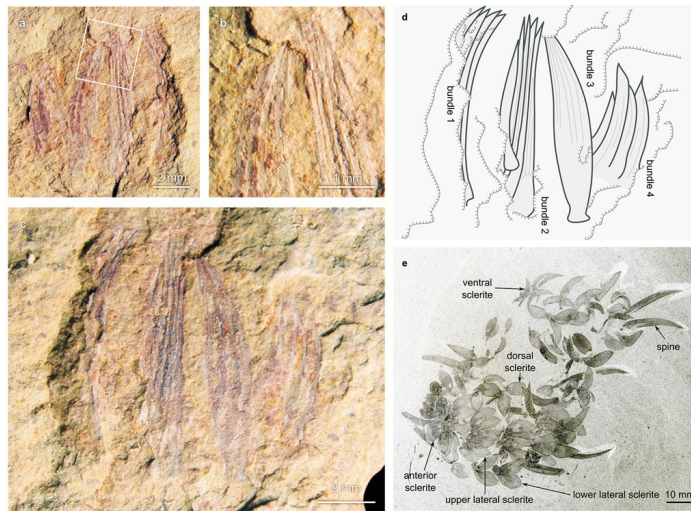
威瓦西亚虫 (Wiwaxia) 是一类寒武纪大爆发时期出现的造型非常奇特的代表性疑难生物，其身体背部覆盖着鳞状硬片，它奇特的身体特征使其在动物系统分类位置上一直存在争议。这类化石最早发现在寒武纪中期加拿大布尔基斯页岩动物群中，由于其硬片不易降解，易保存，零星的硬片化石在世界上14个地区的寒武纪早中期泥岩地层中被发现和报道，证实了这类动物在寒武纪时期世界性的地理分布范围。但在寒武纪早期特异埋藏化石宝库澄江生物群中一直未有发现，增添了这类动物起源的神秘色彩。

近日，南京古生物所赵方臣副研究员与剑桥大学 Martin Smith 博士等人合作，报道了在澄江生物群中发现的这类稀有的威瓦西亚虫化石，代表了这类动物最早的化石记录，为此类化石所代表的动物起源和多样性研究提供了新的化石材料。

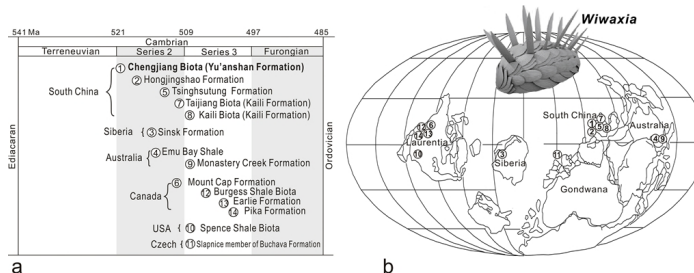
相关成果发表在国际地学综合性期刊 *Geological Magazine* 上。

本研究得到中国科学院重点部署项目、国家重点基础研究发展计划项目和国家自然科学基金联合资助。

论文相关信息：Zhao, F.\*, Smith, M. R., Yin, Z., Zeng, H., Hu, S., Li, G., Zhu, M., 2015. First report of *Wiwaxia* from the Cambrian Chengjiang Lagerstätte. *Geological Magazine*, 152 (2): 378–382.



澄江生物群中Wiwaxia骨片化石 (a-b) 与布尔基斯页岩动物群中Wiwaxia骨片(e)对比.jpg



Wiwaxia化石的地层分布 (a)和地理分布(b).jpg



Copyright 2009 中国科学院南京地质古生物研究所

地址：南京市北京东路39号（210008）Tel:025-83282105 Fax:025-83357026 Email:nigb@nigpas.ac.cn 微信公众

号：NIGPAS（中科院南古所）

苏ICP备05063896号 苏公网安备32010202010359号