

您现在的位置: 中国地学网 >> 学术文章 >> 基础地质 >> 构造 >> 正文

内蒙古满都拉地区二叠纪俯冲造山过程的岩石记录

作者: 陶继雄,白... 来源: 地质调查与研究 浏览数: 更新时间: 2007-12-3 14:26:39

珠宝中国	珠宝公司库	地学网论坛	执业考试
地学网址大全	地学旅游	山野文化	地学资源下载
地学博客	新书推介	行业推介	地学图片

摘要: 内蒙古中部满都拉地区位于中朝、西伯利亚两大板块边缘的汇聚部位,关于两大板块在该处的最终挤合时间,学术界存在很多不同的认识。该地区发育一套中基性火山岩和深成侵入岩,火山岩系由块状、枕状玄武岩、细碧岩、玄武安山岩、火山角砾岩、凝灰岩等组成;深成侵入岩由辉长岩、闪长岩、石英闪长岩、斜长花岗岩等一系列小岩株组成复合侵入体。通过对其岩石学、岩石化学、地球化学特征研究,认为它们具有大洋岛弧岩浆岩的特点,是俯冲造山过程中的岩石记录。该套岩石的单颗粒铅石U - Pb 同位素年龄为285 Ma ±11 Ma、280.4Ma ±1.1Ma,说明本区在二叠纪早期依然存在大洋板块活动。因此,中朝板块与西伯利亚板块在本区的缝合时间至少应当在早二叠世之后。

全文: 内蒙古满都拉地区二叠纪俯冲造山过程的岩石记录.PDF

责任编辑: rocketboy

- 看了本文的朋友还看了:
- 内蒙古发展循环经济的条...
 - 内蒙古资源勘探有新突破...
 - 内蒙古土地利用生态足迹...
 - 资产统筹运营: 内蒙古农...
 - 内蒙古绰尔林业局森林资...

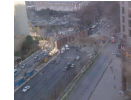
网友评论 [【发表评论】](#) [【加入收藏】](#) [【告诉好友】](#) [【打印此文】](#) [【关闭窗口】](#)

地学搜索

市场 金属 钢铁 化工 建材 法规 标准 地质
环境 灾害 矿产 资源 能源 执业 专家 业界

Google提供的广告

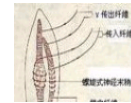
最新资讯



南京地铁施工...

- 1 南京地铁施工造成隧道塌陷1人被...
- 2 106国道广州嘉禾段发生地面塌陷
- 3 我国海拔最高的风力发电场建成
- 4 两部门发布通知要求进一步加强...
- 5 山西省已累计发展沼气用户59万...

地学科普



大气奇景幻日

- 1 五大最寒冷居住地
- 2 结冰8个月的伯朝拉海
- 3 什么是蒸发岩?
- 4 大气奇景幻日
- 5 一种原生铀矿--铀铀矿

地学旅游



冬至日北京卧...

- 1 北京边检提醒出境游需“四注意”...
- 2 中国公民赴瑞士出差旅游须提高...
- 3 冬至日北京卧佛寺视觉
- 4 挪威极美的北欧风光-
- 5 黔江小南海地震遗址成科研旅游...

地学论坛

地质人生 资源交流 休闲娱乐
地学留言板 辅助制图技术 应用地质学科

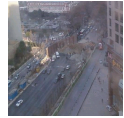
文章热点

- 关于举办全省地质灾害危险性评估和矿山地质环...
- 胶东焦家金矿成矿带深部又发现一特大型金矿
- 广东省水工环地质项目评审专家培训班课件
- 广州金沙洲发生地面塌陷
- 中国矿产资源安全现状与对策
- 亚洲最大金矿—阳山金矿
- 山道之道
- 山为我语，我为山魂
- 人有激情诗不老
- 山道上的诱惑

推荐文章

- 南京地铁施工造成隧道塌陷1人被埋身亡
- 广州白云区夏茅向西村发生岩溶地面塌陷
- 河南汝阳发现巨型恐龙化石
- 广西凤山公路边坡发生崩塌地质灾害
- 珠三角发现最完整中生代古生物遗迹群
- 杭州市风情大道地铁一号线施工现场发生坍塌事...
- 广州荔湾发生严重地面塌陷
- 广东大宝山矿废水镉超标16倍
- 鲁南济宁地区新发现一处特大型铁矿
- 胶东焦家金矿成矿带深部又发现一特大型金矿

全站精华



南京地铁施工...



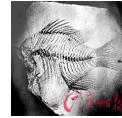
广州白云区夏...



河南汝阳发现...



广西凤山公路...



珠三角发现最...



杭州市风情大...



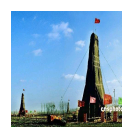
广州荔湾发生...



广东大宝山矿...



鲁南济宁地区...



胶东焦家金矿...

免责声明：本站刊载此文不代表同意其说法或描述，仅为提供更多信息，本站部分文章来自网络，如果侵犯了您的版权，或对本文有任何异议，请联络：geo#21cn.com
 转载要求：作者及来源信息必需保留。转载之图片、文件，链接请不要盗链到本站。

[返回资讯首页](#)

如觉得本文有用，请向朋友推荐中国地学网 www.geonet.cn

[设为首页](#) | [加入收藏](#) | [关于我们](#) | [联系我们](#) | [版权申明](#) | [友情链接](#) | [帮助中心](#) | [站点地图](#)

Copyright (C) 中国地学网 2006-2008 www.geonet.cn All Rights Reserved.

协办单位：广东省地质学会 广东省珠宝玉石首饰行业协会

广州城市建设与地质环境安全研究会

粤ICP备06095300号



- 地球的形成与发展
- 勘查技术方法
- 地学常识
- 地学旅游
- 注册珠宝玉石质检师
- 环境影响评价工程师
- 注册安全工程师
- 注册矿业权评估师
- 地球的物质组成
- 地质实验测试
- 岩石矿物
- 注册地质师
- 注册珠宝玉石评估师
- 工程勘察设计与施工
- 国家地理
- 站长办公室
- 地球的历史演化
- 地学探索
- 矿产知识
- 注册土木工程师
- 注册建造师
- 地球的矿产资源
- 珠宝玉石

珠宝中国

- 资讯 视点 要闻 环球 观察 法规
- 观察 形势 分析 流行 新品 人物
- 市场 动态 行情 展会 投资 经营
- 业界 品牌 零售 加工 鉴定 培训
- 时尚 趋势 前沿 配饰 佳人 霓裳
- 知识 鉴定 收藏 养护 文化 历史
- 专业 人造 合成 优化 加工 鉴定

公益广告

