

您现在的位置: 中国地学网 >> 学术文章 >> 灾害地质 >> 正文

河南省禹州市地质灾害特征及防治建议

作者: 李战明 瓮... 来源: 地质调查与研究 浏览数: 更新时间: 2007-12-3 14:52:21

| | | | |
|--------|-------|-------|--------|
| 珠宝中国 | 珠宝公司库 | 地学网论坛 | 执业考试 |
| 地学网址大全 | 地学旅游 | 山野文化 | 地学资源下载 |
| 地学博客 | 新书推介 | 行业推介 | 地学图片 |

摘要:禹州市地处河南中部,豫西山区边部,属嵩箕余脉。地质环境复杂,构造发育,地层出露齐全。与地质灾害密切相关的含煤岩系地层广泛分布,属地质灾害强易发区,给当地造成了人员伤亡事故及巨大的经济损失,预防、治理工作刻不容缓。区内各类地质灾害110起(其中地面塌陷93起),平均发育密度7.7起/100 km²,以地面崩塌为主。作者在总结该区地质灾害发育类型、分布特征、危害程度的基础上,分析了其形成条件及诱发因素,并进行了地质灾害发展趋势预测,提出了相应的防治建议。

全文: 河南省禹州市地质灾害特征及防治建议.PDF

责任编辑: rocketboy

- 看了本文的朋友还看了:
- 河南让矿产资源循环起来...
 - 河南省农村土地使用权流...
 - 云南省水电站开发对生态...
 - 云南省森林资源现状及其...
 - 云南省铜产业现状及发展...

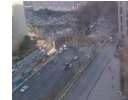
网友评论 [【发表评论】](#) [【加入收藏】](#) [【告诉好友】](#) [【打印此文】](#) [【关闭窗口】](#)

地学搜索

市场 金属 钢铁 化工 建材 法规 标准 地质
环境 灾害 矿产 资源 能源 执业 专家 业界

Google提供的广告

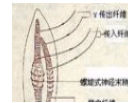
最新资讯



南京地铁施工...

- 1 南京地铁施工造成隧道塌陷1人被...
- 2 106国道广州嘉禾段发生地面塌陷
- 3 我国海拔最高的风力发电场建成
- 4 两部门发布通知要求进一步加强...
- 5 山西省已累计发展沼气用户59万...

地学科普



大气奇景幻日

- 1 五大最寒冷居住地
- 2 结冰8个月的伯朝拉海
- 3 什么是蒸发岩?
- 4 大气奇景幻日
- 5 一种原生铀矿--铀铀矿

地学旅游



冬至日北京卧...

- 1 北京边检提醒出境游需“四注意”
- 2 中国公民赴瑞士出差旅游须提高...
- 3 冬至日北京卧佛寺视觉
- 4 挪威极美的北欧风光-
- 5 黔江小南海地震遗址成科研旅游...

文章热点

- 关于举办全省地质灾害危险性评估和矿山地质环...
- 胶东焦家金矿成矿带深部又发现一特大型金矿
- 广东省水工环地质项目评审专家培训班课件
- 广州金沙洲发生地面塌陷
- 中国矿产资源安全现状与对策
- 亚洲最大金矿—阳山金矿
- 山道之道
- 山为我语，我为山魂
- 人有激情诗不老
- 山道上的诱惑

全站精华



南京地铁施工...



广州白云区夏...



河南汝阳发现...



广西凤山公路...



珠三角发现最...



杭州市风情大...



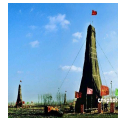
广州荔湾发生...



广东大宝山矿...



鲁南济宁地区...



胶东焦家金矿...

免责声明：本站刊载此文不代表同意其说法或描述，仅为提供更多信息，本站部分文章来自网络，如果侵犯了您的版权，或对本文有任何异议，请联络：geo#21cn.com

转载要求：作者及来源信息必需保留。转载之图片、文件，链接请不要盗链到本站。

[返回资讯首页](#)

如觉得本文有用，请向朋友推荐中国地学网 www.geonet.cn

[设为首页](#) | [加入收藏](#) | [关于我们](#) | [联系我们](#) | [版权申明](#) | [友情链接](#) | [帮助中心](#) | [站点地图](#)



Copyright (C) 中国地学网 2006-2008 www.geonet.cn All Rights Reserved.

协办单位：广东省地质学会 广东省珠宝玉石首饰行业协会

广州城市建设与地质环境安全研究会

粤ICP备06095300号

地学论坛

| | | |
|-----------|-----------|---------|
| 地质人生 | 资源交流 | 休闲娱乐 |
| 地学留言板 | 辅助制图技术 | 应用地质学科 |
| 地球的形成与发展 | 地球的物质组成 | 地球的历史演化 |
| 勘查技术方法 | 地质实验测试 | 地质探索 |
| 地学常识 | 岩石矿物 | 矿产知识 |
| 地学旅游 | 注册地质师 | 注册土木工程师 |
| 注册珠宝玉石质检师 | 注册珠宝玉石评估师 | 注册建造师 |
| 环境影响评价工程师 | 工程勘察设计与施工 | 地球的矿产资源 |
| 注册安全工程师 | 国家地理 | 珠宝玉石 |
| 注册矿业权评估师 | 站长办公室 | |

珠宝中国

| | | | | | | |
|--|----|----|----|----|----|----|
| | 资讯 | 视点 | 要闻 | 环球 | 观察 | 法规 |
| | 观察 | 形势 | 分析 | 流行 | 新品 | 人物 |
| | 市场 | 动态 | 行情 | 展会 | 投资 | 经营 |
| | 业界 | 品牌 | 零售 | 加工 | 鉴定 | 培训 |
| | 时尚 | 趋势 | 前沿 | 配饰 | 佳人 | 霓裳 |
| | 知识 | 鉴定 | 收藏 | 养护 | 文化 | 历史 |
| | 专业 | 人造 | 合成 | 优化 | 加工 | 鉴定 |

公益广告

