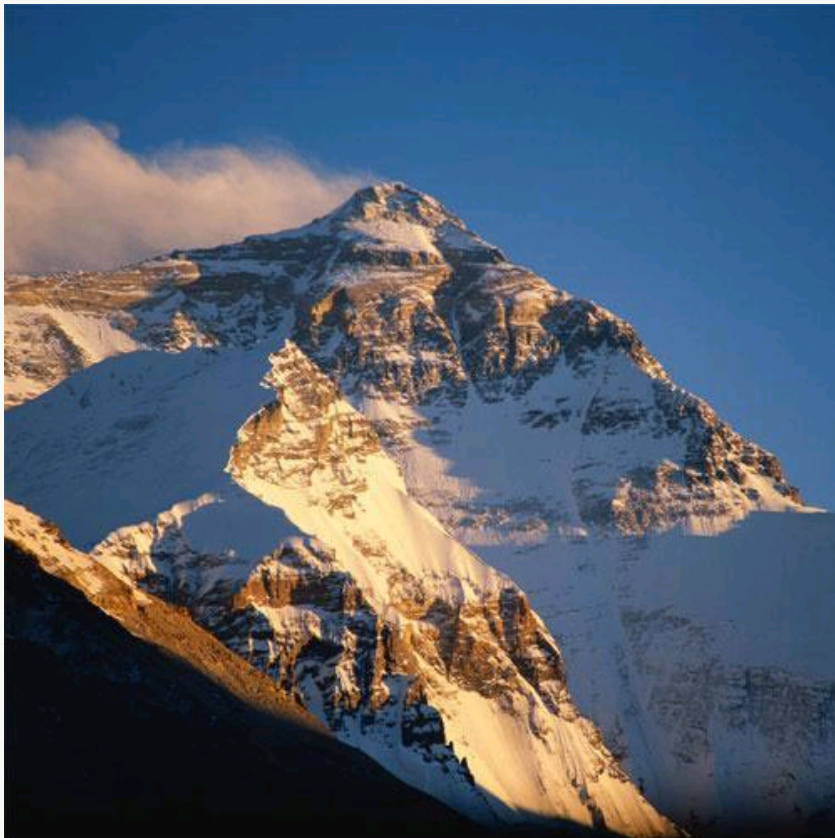


## 中国尼泊尔达成一致：珠穆朗玛峰存在两个高度



珠穆朗玛峰

据英国《每日邮报》报道，中国与邻国尼泊尔本周就珠穆朗玛峰的高度问题达成了一致意见：由于雪量不同，珠穆朗玛峰确实有两个不同的高度。该消息虽然意外但“和谐地”解决了两国关于珠穆朗玛峰高度的长期争论。

世界各国曾经公认的珠穆朗玛峰的高度为8848米，由印度在1954年测量得出。2005年5月，中国登山队员和研究人员登顶珠穆朗玛峰后重新测量了它的高度，得出不同的结论。测量结果显示，珠峰峰顶岩石的高度为3.7米，比1954年测算的高度有所减少，应为8844.43米，误差约为0.21米。中方认为，以峰顶岩石高度来测算珠穆朗玛峰的高度是一种更加符合动力学的测量方法，这样似乎比以雪量来测算更加合理。此后中国便将数据正式更改为8844.43米，但尼泊尔一直坚持1954年印度测算的高度。

目前，中国与尼泊尔已就珠穆朗玛峰的高度达成了一致：珠穆朗玛峰有两个不同的高度。尼泊尔调查部门负责人拉贾·奥拉表示：“没有完美无缺的测量方式，两个数据都是正确的，这是科学研究本身存在的问题。”

最近不少登山人士表示，由于全球气候的变化导致珠穆朗玛峰顶部积雪逐渐减少，露出了原来深埋于雪下的岩石。自从在1953年5月新西兰登山家埃德蒙·希拉里(Edmund Hillary)和尼泊尔的丹增·诺尔盖(Tenzing Norgay Sherpa)一起成为世界上最早登上珠穆朗玛峰之巅的人后，超过4000名登山者尝试攀登这座位于尼泊尔和中国边界的世界最高峰。

[更多阅读](#)

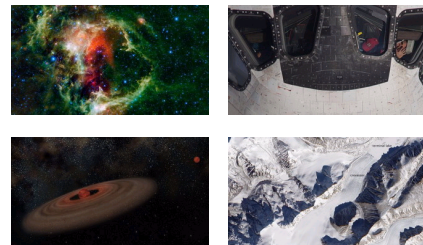
[英国《每日邮报》相关报道\(英文\)](#)

[相关新闻](#)

[相关论文](#)

- 1 科学时报：从“珠峰计划”想到“丹尼佛报告”
- 2 我国在世界最高峰建成首个无人值守地震台
- 3 英摄影爱好者驾驶热气球拍摄珠峰全貌
- 4 美前宇航员拟登珠峰 为寻找地外生命提供线索
- 5 “2009地球第三极珠峰大行动”启动
- 6 美国科学家将在珠峰进行太空技术实验
- 7 珠峰脚下首次发现雪豹踪迹
- 8 攀珠峰频频致死 科学家欲解“死亡地带”奥秘

[图片新闻](#)



[>>更多](#)

[一周新闻排行](#)

[一周新闻评论排行](#)

- 1 《自然》子刊综述文章因剽窃被撤回
- 2 山东大学聘任首批14位终身教授
- 3 评论：谁杀了北邮男博士
- 4 《自然》《科学》停刊并共创新期刊？这个笑话有点冷
- 5 美博士学位1/7授中国人 为美学术界带来新气象
- 6 科学时报：高层次人才该拿多少薪酬
- 7 美名校长：中国诺奖得主将会在回国年轻学者中产生
- 8 留美中国研究生猛增19% 海归对中国决策影响日增
- 9 中国青年政治学院副教授生二胎遭学校口头解聘
- 10 清贫科学家潘锦堂离世5年后女儿仍买不起墓地

[更多>>](#)

[编辑部推荐博文](#)

- 欢迎参加CN域名杯第二届全国青年科学博客大赛
- 用赛勒的标准衡量一下中国大学怎么样？
- 美报告：中国大学扩招令美国研究生院重获生机
- 一个浪漫的数学问题
- 怎样在大会报告中脱颖而出？
- Physical Review曾被认为是山沟里的出版物

[更多>>](#)

[论坛推荐](#)

- 《博客大赛》推广送大礼！！
- 好书分享：诺贝尔的囚徒

特别声明：本文转载仅仅是出于传播信息的需要，并不意味着代表本网站观点或证实其内容的真实性；如其他媒体、网站或个人从本网站转载使用，须保留本网站注明的“来源”，并自负版权等法律责任；作者如果不希望被转载或者联系转载稿费等事宜，请与我们联系。

- 《战胜拖拉》--帮你克服科研中的拖拉问题
- 年轻科研人员如何走向成功--学术论文
- 钱七虎等三位院士在国家科学图书馆前沿报告
- RSS在科研和生活中应用

[更多>>](#)

[打印](#) 发E-mail给:  [GO](#)

以下评论只代表网友个人观点，不代表科学网观点。

2010-4-12 10:06:11 匿名 IP:218.104.143.\*

真想在峰顶种棵参天科学大树

[\[回复\]](#)

2010-4-12 9:10:08 匿名 IP:202.112.87.\*

原来珠穆朗玛是界峰，就像黑龙江一样，不是我们中国独有的。我才知道。

[\[回复\]](#)

2010-4-11 21:48:32 匿名 IP:180.110.118.\*

相信中国最新测绘数据

[\[回复\]](#)

2010-4-11 20:22:45 caijj09 IP:

小编不行

[\[回复\]](#)

2010-4-11 20:07:46 匿名 IP:202.114.97.\*

1954年，印度古拉提(Gulatee)测量师测得8847.6这个数值，四舍五入为“8848”。而8848.13米是中国人于1975年测定的。

[\[回复\]](#)

[查看所有评论](#)

读后感言:

验证码: