

作者: 王卉 来源: 中国科学报 发布时间: 2012-6-5 8:43:49

选择字号: [小](#) [中](#) [大](#)

为国际地缘政治决策提供科技支撑

中科院地理所成立世界地理与资源研究中心

本报讯（记者王卉）“从国际背景看，所有地区冲突背后的深层原因都主要集中在资源和能源两方面。中国周边有20多个国家，彼此间在资源上互相依赖和互补，经济、社会、文化渗透进一步强化，地区关系非常复杂，目前周边事端也比较多。在这样的背景下，恢复或强化世界地理与资源环境研究迫在眉睫。”近日，中科院地理科学与资源研究所（下称“地理资源所”）正式宣布成立世界地理与资源研究中心。成立仪式上，地理资源所党委书记、中心主任成升魁作如上表述。

据悉，该中心以地理、资源、生态和环境研究为主，突出自然科学与社会科学交叉融合，将强化基础科学数据支撑，强调系统性知识成果，面向热点焦点组织快速研究专题。

成升魁告诉记者，中心的成立和研究内容完全着眼于国家的实际需求。例如，在“走出去”战略中，有1000多家中国企业到非洲发展，但由于缺乏对当地地理资源环境背景的了解，走了很多弯路。

“因此，加强科学技术对国家地缘政治、地缘环境中重大决策的支撑作用，是必须要担负起的责任。”成升魁说。

该所所长、中心学术委员会主任刘毅也表示，目前国内对国际问题的研究多涉及国际关系、经济与贸易等，从地理学、地缘政治、地缘经济、资源环境等角度进行系统研究的机构还不多，中心尚有很大发展空间。

成立仪式上，中科院资环局副局长冯仁国建议地理资源所与其他研究所进行合作研究。“可在几个研究所工作的基础上，申请成立中科院层面的非法人单位，并借鉴联合国环境署国际生态系统管理伙伴计划（IEMP）的做法，在国际研究中多吸引当地人参与。”

冯仁国还强调，中心须积极深化相关学科发展。“比如，在位于南半球的非洲工作时，如果对其历史、宗教、文化不加分析，仅从地理、资源角度研究，要得到好的咨询报告，很难！”

刘毅则希望，地理资源所能着眼于全球，提升核心竞争力，真正成为研究世界地理与资源环境科学的国家队。

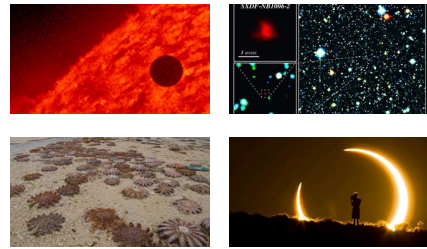
《中国科学报》（2012-06-05 A4 综合）

相关新闻

相关论文

- 1 刘彦随团队发布《中国乡村发展研究报告》
- 2 中科院地理所合作项目整治陕西旧河道荒石滩
- 3 中科院地理所所长：我们在发挥科学思想库作用

图片新闻


[>>更多](#)

一周新闻排行

一周新闻评论排行

- 1 超级火山爆发快于预期
- 2 中国研究人员多篇论文被国际期刊撤销
- 3 我国发射遥感卫星火箭残骸坠落陕西稻田
- 4 2012年度邵逸夫奖获奖名单公布 5人获奖
- 5 浙江中医药大学通报护士虐婴事件 令其停止实习
- 6 美洲爆发“新型艾滋病” 全球约一千万人感染
- 7 饶毅：中国论文数量充足而质量不足
- 8 江苏科技大学一副院长被杀 嫌犯为该校学生
- 9 北京高校推长城学者计划 每年引才百名
- 10 英媒：中国科学的崛起存在障碍

[更多>>](#)

编辑部推荐博文

- 一篇CNS论文相当于国家科学技术二等奖？
- 我的四月-后记和随想
- 审稿教训：审理熟人的稿件下不了重手
- 哈佛大学宣布图书馆期刊订购模式已经不可持续
- 能否从容办大学—《当今大学难出大学问》读后
- SCI害中国：中国科学投资迄今主要刺激外国经济

[更多>>](#)
[打印](#) [发E-mail给:](#)


论坛推荐

- 新东方托福大师李笑来《把时间当朋友》，1年内重印11次的神书！
- annual review of immunology 一经典文献（不要金币）
- NCBI handbook(全24章)-重新上传

以下评论只代表网友个人观点，不代表科学网观点。

2012-6-5 21:42:04 paulhee

地理所不知收哪些高校的学生了？

2012-6-5 21:05:27 wind

不是和北师大一起成立过一个世界资源研究所吗？刘闯是所长，忘了？

2012-6-5 19:17:42 zhangle

好事啊

目前已有**3**条评论

[查看所有评论](#)

需要登录后才能发表评论，请点击 [\[登录\]](#)

▪ Composite Materials, 2nd Edition (Springer, 2010)

▪ 2005化学电源选论-查全性

▪ 量子力学概论中文版（含答案）

[更多>>](#)