

中国地震局地震观测与地球物理成像重点实验室

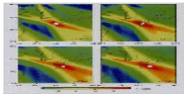
[更多>>](#)

实验室召开岩石破裂与物性成像实验研究...

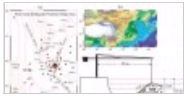
2013年5月10日，实验室在北京国家地球观察台会议室召开了岩石破裂与物性成像实验研究规划交流与研讨会。会议主要就实验室岩石破裂与物性... [\[详细\]](#)

- 实验室召开岩石破裂与物性成像实验... 2013-05-27
- 关于2013年重点实验室开放基金评审... 2013-05-13
- 2013年度重点实验室开放基金评审结束 2013-05-22
- 大地测量与地球动力学国家重点实验... 2013-05-22

[更多>>](#)



- 不规则界面介质中首波的传播路径 2013-01-23
- 中国中东部地震台站噪声互相关函数中面... 2012-11-12
- Spatial variations of the 660-km... 2012-11-12
- 基于聚类分析的多尺度相似地震快速识别... 2012-11-12
- Transmitting Seismic Station Monitors Fault Zone at Depth 2012-11-13



第一实验单元

主动源探测
与介质变化成像

第三实验单元

地震观测
与深部结构成像

第三实验单元

岩石破裂过程
与物性成像研究

第四实验单元

浅层结构成像与
强地面运动模拟

协作合作
实验拓展



教育培训
实验拓展

