

作者: 侯露露 来源: 人民日报 发布时间: 2014/9/22 10:29:03

选择字号: [小](#) [中](#) [大](#)

亚马孙雨林开建大型气候观测塔

在巴西亚马孙雨林深处,一座高约330米的气候观测塔正在拔地而起。据当地媒体报道,该塔名为“阿托”,位于巴西北部亚马孙州首府马瑙斯市以北约150千米处,由巴西国立亚马孙研究所和德国马克斯·普朗克化学研究所合作建设,项目建设投入将达2500万雷亚尔(约6460万元人民币),整个工程预计明年11月完工。

由于高度与法国324米高的艾菲尔铁塔近似,阿托塔也被媒体称为亚马孙雨林中的“艾菲尔铁塔”。在阿托塔建成之前,当地已有四座高80米的观测塔。阿托塔建成后,将通过各种先进设备,收集空气中的热度、湿度和二氧化碳数据并进行分析,测量空气中的气体交换和化学反应。巴西和德国的科学家希望,这座新的“艾菲尔铁塔”能够大大提高数据收集的质量和数量,在未来的20年中,帮助他们更好地了解温室气体的来源,监测气候变化和雨林生物圈之间的相互作用,并回答有关气候变化的各种问题。

亚马孙热带雨林被称为“地球之肺”,跨越包括巴西在内的8个南美洲国家,是世界上最大的热带雨林。雨林中蕴藏着世界最丰富多样的生物资源,昆虫、植物、鸟类及其他生物种类多达数百万种,构成世界上最敏感的生态系统,吸收着大量的二氧化碳。

近年来,由于砍伐行为屡禁不绝,亚马孙雨林面积持续减少。巴西国家空间研究所9月初公布的一份数据显示,2012年至2013年间,巴西境内的亚马孙雨林面积因乱砍滥伐缩小了5891平方千米,约等于巴西最大城市圣保罗的4倍。环境学家担心森林遭到破坏后,雨林在减缓全球变暖进程中的作用将会被弱化。

“雨林变化和气候变化之间的相互影响越来越明显。观测塔可以在这方面提供必要的监测数据。观测塔收集到的数据还可以用来分析气候变化发生的时间、速度、影响等,用来进行部署应对措施。”巴西环保机构主席卡洛斯·布库告诉本报记者,观测塔的监测范围可以辐射整个亚马孙雨林的东部地区,“观测塔的高度与其所能辐射的监测范围相关。之所以要建造这么一座超高气候观测塔,是为了在较高的气流中收集数据,更宏观地研究气候与雨林的的关系”。

在此之前,西伯利亚的针叶林中已经建成了另一个具有类似功能的观测塔。亚马孙雨林气候观测塔建成后,将和西伯利亚观测塔互为补充。这两座观测塔分别位于南北半球,人们寄望它们能共同描绘出一幅地球如何呼吸的图谱。“它们的研究报告相互结合后,将对世界范围内的研究具有借鉴意义。”布库说。

(本报圣保罗9月21日电) (原标题:亚马孙雨林开建大型气候观测塔 为“地球之肺”描绘呼吸图谱)

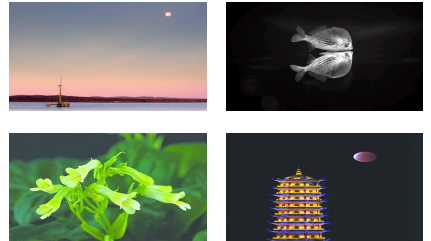
特别声明: 本文转载仅仅是出于传播信息的需要,并不意味着代表本网站观点或证实其内容的真实性;如其他媒体、网站或个人从本网站转载使用,须保留本网站注明的“来源”,并自负版权等法律责任;作者如果不希望被转载或者联系转载稿费等事宜,请与我们联系。

相关新闻

相关论文

- 1 亚马孙雨林数十年后或变大草原
- 2 《科学》: 干旱影响亚马孙雨林固碳能力

图片新闻



>>更多

一周新闻排行

一周新闻评论排行

- 1 2014年诺贝尔生理学或医学奖揭晓
- 2 2014年诺贝尔物理学奖揭晓
- 3 2014年诺贝尔化学奖揭晓
- 4 《泰晤士报高等教育》世界大学排名公布
- 5 诺贝尔奖: 中国差距“相当大” 老是差一步
- 6 学界呼吁向已故人士追颁诺贝尔奖
- 7 诺贝尔奖明起陆续揭晓 四华裔科学家成热门
- 8 用SCI论文考核高校: “巨型”失去优势
- 9 中国农大: 本科自由转专业 读博仅需考核
- 10 深圳大学拟定国内首部大学条例推动去行政化

>>更多

编辑部推荐博文

- 研究证明白细胞介素22是糖尿病治疗新靶点
- 你懂不懂得一种感觉叫做荒凉——唱不动的《狼》
- 支持晓威得奖的理由
- 中文期刊的国际影响力低, 不是语言的问题
- 祝贺自己论文成功发表-浅谈如何回应审稿意见
- 诺贝尔奖有争议不足为奇

>>更多

论坛推荐

- 领金币 科学网祝网友国庆快乐!
- 元素组合与成矿的关系、地质背景分析
- 分享一部剑桥英文原版传热学供大家参考
- 2010年新著——超材料(英文版)
- 非晶合金的变形断裂与韧脆转变
- 分享 碳材料的拉曼光谱 :从纳米管到金刚石

>>更多

以下评论只代表网友个人观点，不代表科学网观点。

还没有评论。

[查看所有评论](#)

需要登录后才能发表评论，请点击 [\[登录\]](#)