



## 科研进展

### 高分多模大气同步校正仪在轨测试性能优越

文章来源： 李孟凡 发布时间： 2021-09-27

近期，中科院合肥研究院安光所研制的高分多模卫星大气同步校正仪（如图1）在轨测试结果发布。在轨测试表明，大气同步校正仪反演结果与地基观测具有较高一致性，能够提供高精度同步大气参数。将大气校正后真彩图与校正前比较可发现，在大气校正的支持下，主载荷影像的清晰度和对比度均有较大提升（如图2）。

大气同步校正仪是一种多光谱偏振辐射探测仪器，作为主相机配套设备搭载于卫星平台。经过设计和任务规划，其观测区域和观测时间与主相机一致，可以获取大气的多光谱偏振、辐射信息，反演大气关键参数，从而为遥感图像大气校正算法提供重要数据支撑。

大气同步校正仪搭载高分多模卫星于2020年7月3日成功发射入轨，在轨测试数据由安光所、空天院、中国空间技术研究院和中国资源卫星应用中心共同合作完成，《IEEE地球科学与遥感学报》（Transactions on Geoscience and Remote Sensing）发表了在轨性能测试结果论文，系统评价了大气同步校正仪对主载荷高空间分辨率遥感图像质量提升和定量化应用的作用。

## 科学岛报

更多



## 科学岛视讯

更多



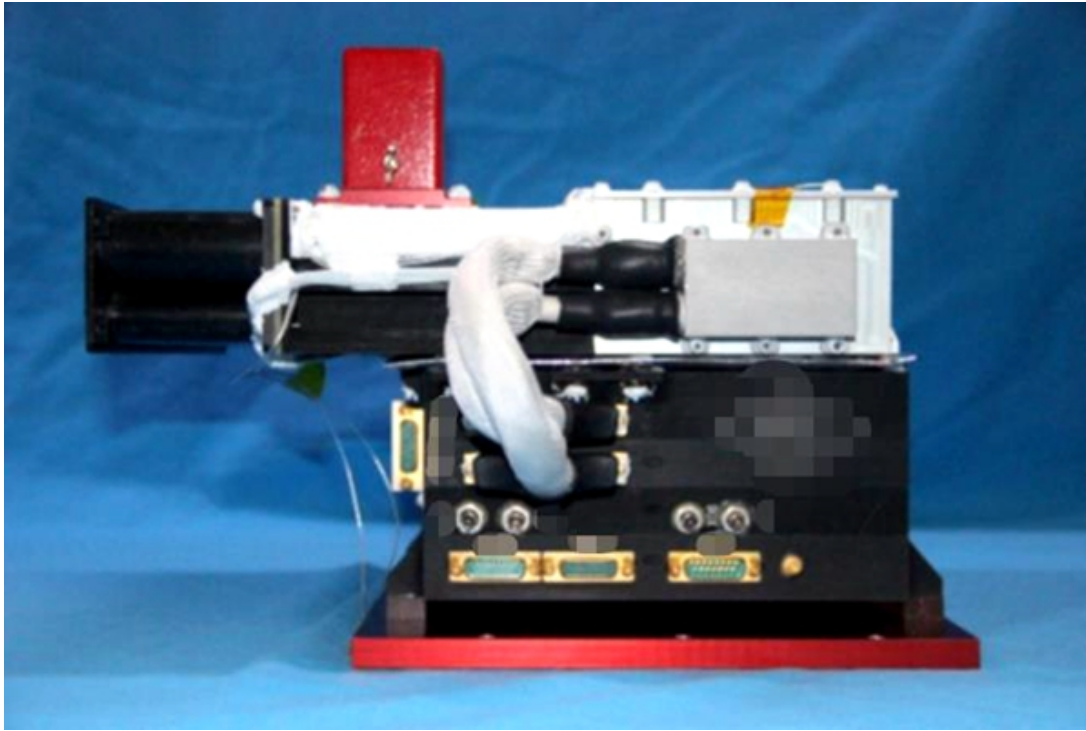


图1 大气同步校正仪实物图

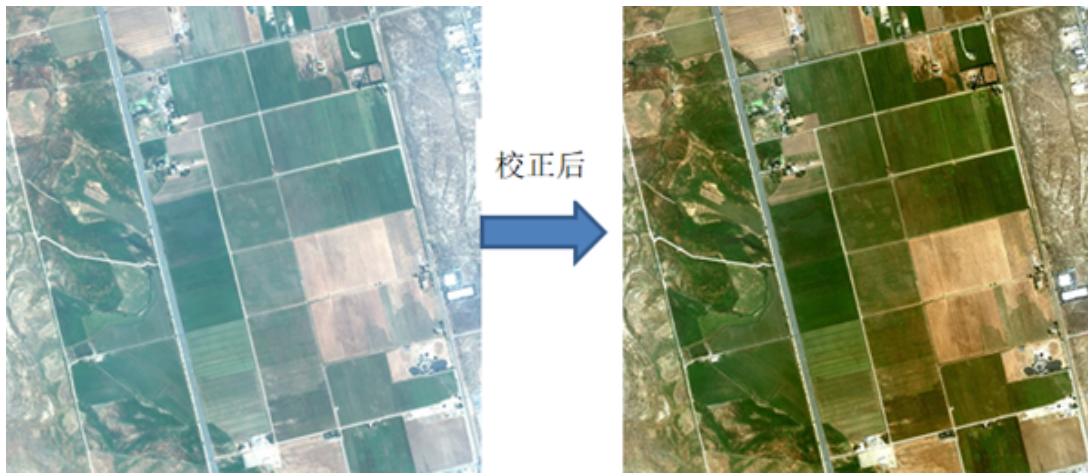


图2 主载荷高空间分辨率图像校正效果图

子站

内部信息 | 院长办公室 | 监督与审计处 | 人事处 | 财务处 | 资产处 | 科研处 | 高技术处 | 国际合作处 | 科发处 | 科学中心处 | 研究生处 | 安全保密处 | 离退休 | 质量管理 | 后勤服务 | 信息中心 | 河南中心 | 健康管理中心 | 科院附中 | 供应商竞价平台 | 基建管理 | 职能部门 |

友情链接



版权保护 | 隐私与安全 | 网站地图 | 常见问题 | 联系我们

Copyright © 2016 hfcas.ac.cn All Rights Reserved 中国科学院合肥物质科学研究院 版权所有 皖ICP备 050001008

地址：安徽省合肥市蜀山湖路350号 邮编：230031 电话：0551-65591245 电邮：yzxx@hfcas.ac.cn

