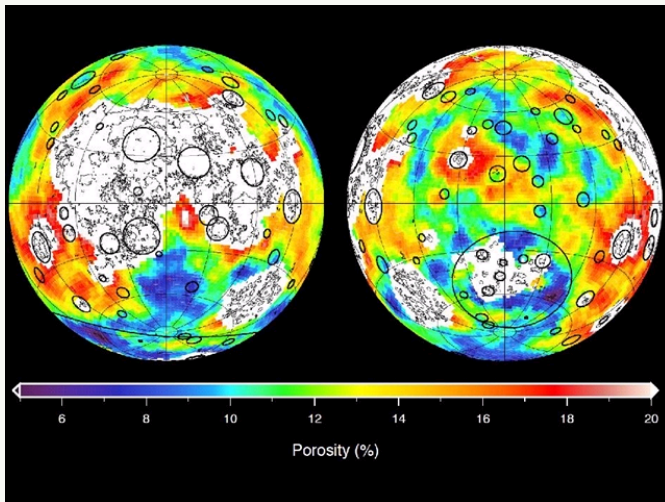


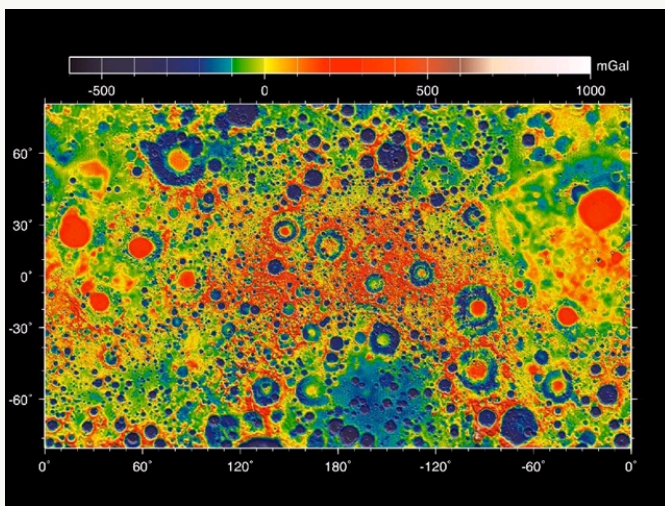
作者: 任海军 来源: 新华网 发布时间: 2012-12-6 14:30:52

选择字号: [小](#) [中](#) [大](#)

美探测器助专家绘制极精确月球重力场图



图片来源: SA/JPL-Caltech/ IPGP



图片来源: NASA/ARC/MIT

美国航天局12月5日宣布,借助绕月运行的姊妹探测器——“埃布”和“弗洛”提供的信息,专家们绘制出了极其精确的月球重力场图,这将有助于科研人员更详细地研究月球内部结构及其成分。预计,本月7日出版的美国学术期刊《科学》将刊登3篇论文介绍上述成果。

美航天局指出,新的月球重力场图在更精细的尺度上揭示月球地质特征,例如内部结构、死火山地形、环形山中部高峰等。

科研人员通过分析最新探测数据发现,月球的固体外壳——月壳的厚度约为35至40公里。受重力影响,月壳上部广泛碎裂,可能有较多孔隙,其密度变得均质化,这与上世纪70年代最后一次“阿波罗”探月任务获得的数据相符。科研人员还推测,月壳可能受到在其早期膨胀阶段形成的岩脉切割。

“埃布”和“弗洛”探测器原名分别为“圣杯”A和“圣杯”B,今年1月在一个命名竞赛中获得目前

相关新闻

相关论文

- 1 研究称行星与地球相撞产生月球 进而诞生生命
- 2 我国模拟月壤研究达到世界领先水平
- 3 嫦娥三号着陆点确定为月球虹湾地区
- 4 欧阳自远: 2017年完成无人月球探测任务
- 5 美国宇航局研究称月壳厚度或仅为三万米
- 6 瑞士研究称火星大小天体正面撞击地球催生月球
- 7 欧阳自远: 嫦娥三号明年发射将软着陆月球
- 8 中国科学家: 发现上帝粒子胜过登上月球

图片新闻



>>更多

一周新闻排行

一周新闻评论排行

- 1 2012年度博士研究生学术新人奖公布
- 2 “万人计划”首批杰出人才人选公示
- 3 段振豪因贪污科研经费一审被判13年
- 4 澳大利亚昆士兰大学沥青实验已持续86年
- 5 华大基因: 一群没戴博士帽科研人成了“科学家”
- 6 清华一毕业生元旦在美遇劫身亡
- 7 新世纪优秀人才支持计划入选者公布
- 8 清华成果三年两次被《科学》年度十大进展引用
- 9 2012年“创新团队发展计划”入选名单公布
- 10 方舟子曝武汉大学法学院院长抄袭论文

>>更多

编辑部推荐博文

- 爱走弯路的河流
- 社交媒体: 现代爱情推背图
- 年年有余
- 答谢各位专家
- 好官员不会被忘记
- 基金申请新议-19: 从善如流 认真改进

>>更多

论坛推荐

- C++数值算法(第二版)和代码
- 最近自己看过的文献汇总

的名字。这两颗探测器于去年9月10日从美国卡纳维拉尔角空军基地升空。作为首个专门研究月球重力的探测项目，其总投资近5亿美元。

[更多阅读](#)

[美国宇航局相关报道（英文）](#)

[嫦娥三号着陆点确定为月球虹湾地区](#)

[欧阳自远：2017年完成无人月球探测任务](#)

[美国宇航局研究称月壳厚度或仅为三万米](#)

[中国发布最清晰全月图对国际开放](#)

特别声明：本文转载仅仅是出于传播信息的需要，并不意味着代表本网站观点或证实其内容的真实性；如其他媒体、网站或个人从本网站转载使用，须保留本网站注明的“来源”，并自负版权等法律责任；作者如果不希望被转载或者联系转载稿费事宜，请与我们联系。

- 物理化学材料类 基金项目申请书
- 《Immunity》(2012-12-14)
- Finite Fields (Rudolf Lidl, Harald Niederreiter)
- 英文土力学ppt8

[更多>>](#)

[打印](#) [发E-mail给:](#) [go](#)

以下评论只代表网友个人观点，不代表科学网观点。

2012-12-7 11:55:41 Diablllo

所有无偿分享这些数据的人们都该向为获得这些数据而付出巨大努力的国家致敬。

目前已有1条评论

[查看所有评论](#)

需要登录后才能发表评论，请点击 [\[登录\]](#)