

美国宇航局证实1400多个星系正高速驶向宇宙边缘



暗流的奇特运动表明另一个宇宙的存在

据美国《新科学家》报道，美国宇航局戈达德空间飞行中心科学家通过对大量观测数据的分析和研究近日正式得出结论，大约有1400多个星系正在以极高的速度向宇宙的边缘流动。这种由众多星系所组成的庞大星系团就是所谓的“暗流”。科学家们宣称，暗流的奇特运动表明另一个宇宙的存在。

早在去年，戈达德空间飞行中心科学家萨沙-卡什林斯基和他的同事就已经发现了大约由800个星系所组成的星系团的异常运动。卡什林斯基的研究团队通过威尔金森宇宙微波各向异性探测卫星(WMAP)在宇宙大爆炸的“余辉”中对这些星系的运动进行了观测和研究。他们发现，“余辉”中的光子与星系团中的电子相碰撞，会引起“余辉”温度的变化。科学家们再将X射线观测数据与WMAP数据进行综合研究发现，这些星系正以每秒1000公里的速度向宇宙边缘某个特定方向移动。

当时，许多科学家曾怀疑这种暗流是否会在后续的观测中再次出现。现在，卡什林斯基研究团队终于证实了暗流的存在。他们在最新的分析结果中发现了大约1400个流动的星系，而且这仅仅是整个暗流的一小部分。目前暗流距离地球大约有30亿光年，仍然处于可见宇宙的范围之中，但比之上一次发现时的距离已经增加了一倍，这表明暗流仍在飞速向外流动。

暗流的异常流动现象很难用常理解释，因为根据标准宇宙爆炸图，宇宙整体结构是由随机量子波动所产生的，物质也是均匀扩散的。因此，对于这种异常现象只能用宇宙外力量来解释，即牵引这种物质流的力量来自可见宇宙之外。可见宇宙之外可能存在着一个更大的宇宙结构。美国北卡罗来纳大学科学家劳拉-莫茜尼-豪顿认为，这是相邻宇宙存在的证据。

尽管卡什林斯基的新发现证实了暗流的存在，但是也有科学家对此并不认同。威尔金森宇宙微波各向异性探测卫星首席科学家查尔斯-贝内特认为，这种对星系观测数据的分析没有任何统计意义。他表示，“即使查遍所有的观测资料，都无法找到暗流存在的确切证据。”

[更多阅读](#)

[美国《新科学家》相关报道（英文）](#)

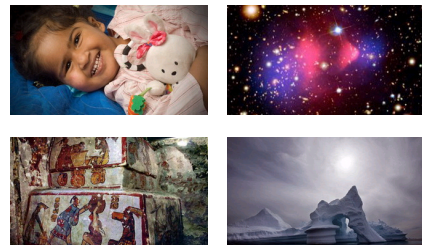
特别声明：本文转载仅仅是出于传播信息的需要，并不意味着代表本网站观点或证实其内容的真实性；如其他媒体、网站或个人从本网站转载使用，须保留本网站注明的“来源”，并自负版权等法律责任；作者如果不希望被转载或者联系转载稿费事宜，请与我们联系。

[相关新闻](#)

[相关论文](#)

- 1 新发现巨大星系团有助了解宇宙骨架
- 2 102亿光年外发现迄今最遥远星系团
- 3 “朱雀号”首次拍到最完整的星系团X射线图
- 4 哈勃太空望远镜拍到最明亮星系团
- 5 科学家完成对后发座阿贝尔星系团的观测
- 6 《天体物理杂志》：美天文学家观测到星系团剧变
- 7 印度尼西亚泥火山暗流涌动

[图片新闻](#)



[>>更多](#)

[一周新闻排行](#)

[一周新闻评论排行](#)

- 1 中国十一所名校悄然试验培养拔尖学生
- 2 武大解聘病危教授引网友争议
- 3 调查称：北大女研究生两成从未谈过恋爱
- 4 教育部启动研究生培养战略转型
- 5 科学家研制出兔子人工生殖器 或适用于人类
- 6 中青报：热门专业毕业生失业最多说明了什么
- 7 科学时报：我们的教授太多 国外的教授太少
- 8 白春礼：人才培养避免“近亲繁殖”
- 9 北大公示2010年校长实名推荐资质中学名单
- 10 吉林农大男生因打呼噜视频被传上网怒杀室友

[更多>>](#)


[编辑部推荐博文](#)

- [科学网与汤森路透科技集团共建科学进展新闻投稿平台](#)
- [以色列情报学家Chaim Zins对知识组织的看法](#)
- [科学研究的准则与精神——阿姆斯特丹自由大学访问侧记\[修改稿\]](#)
- [滴过博物馆 - 引言](#)
- [郑风田：北大的中学校长推荐制最大的问题是什么？](#)
- [关于我国医院管理的四大问题](#)

[更多>>](#)

[论坛推荐](#)

- [奥林巴斯杯首届全国共聚焦显微图像大赛启动](#)
- [《Science》社论：如何成为一名科学家](#)
- [世界是平的](#)
- [《成功绝招：你该怎样工作》讨论如何看待工作的好书](#)
- [钱学森先生系统科学思想文献专辑](#)
- [提高SCI水平的方法](#)

打印 发E-mail给: 

以下评论只代表网友个人观点，不代表科学网观点。

2009-11-18 17:42:09 lwljxjbj IP:

晕，只是发现了另一束光束

[回复]

2009-11-18 12:42:47 匿名 IP:218.21.242.*

这些个理论 呀。。。是同一股暗流？

[回复]

2009-11-18 11:34:13 匿名 IP:113.111.126.*

你的理解力这样就这样差？

[回复]

2009-11-18 8:58:21 匿名 IP:222.210.194.*

假……

‘目前暗流距离地球大约有30亿光年，仍然处于可见宇宙的范围之中，但比之上一次发现时的距离已经增加了一倍’

15亿年前的史前天文观测？！

[回复]

2009-11-17 23:44:35 匿名 IP:221.218.200.*

那么，这盆泡泡有没有边界呢

[回复]

[查看所有评论](#)

读后感言:

验证码: