

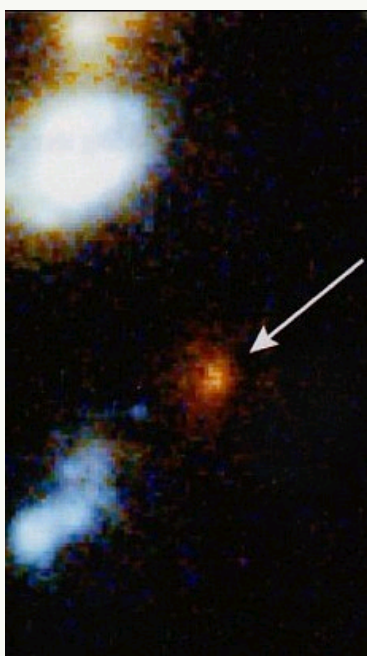
来源: 中国日报网 发布时间: 2012-6-19 13:46:43

选择字号: [小](#) [中](#) [大](#)

科学家反驳宇宙膨胀论 称时间减慢或走向静止



宇宙中“暗物质”的电脑合成图。



科学家们认为这张哈勃太空望远镜拍摄的照片展示出“暗能量”正在使宇宙膨胀。

据英国《每日邮报》6月17日报道, 随着年龄的增长, 人们往往会感慨青春易逝, 觉得时间过得越来越快。不过, 一项最新的科学理论却颠覆了这种“悲秋伤春”的小情怀, 指出时间正在变得越来越慢, 甚至还有可能走向静止。

这个听起来有些不可思议的理论来自西班牙两所大学的研究人员。他们表示, 所有人都误以为宇宙正在不断扩大, 但事实上, 时间正在逐渐变慢, 并将在几十亿年之后停止。

尽管这项理论听起来令人担忧不已, 但其实我们大可不必为此而夜不能眠, 或者花费太多时间去思

相关新闻

相关论文

- 1 科学家称爱因斯坦精确预测出宇宙膨胀速度
- 2 独特双星系统解开脉动恒星之谜
- 3 《科学》: 宇宙膨胀或会永不停止
- 4 盘点科学史最不可思议错误 宇宙膨胀搞晕爱因斯坦
- 5 美国科学家45米高台跳下体验“时间变慢”
- 6 “宇宙膨胀加速论”提出者获宇宙学最高奖 Gruber奖

图片新闻


[>>更多](#)

一周新闻排行

一周新闻评论排行

- 1 2012年度博士研究生学术新人奖公布
- 2 钟南山:《自然》论文80%是没用的
- 3 段振豪因贪污科研经费一审被判13年
- 4 清华一毕业生元旦在美遇劫身亡
- 5 教育部: 横向经费不归负责人个人所有
- 6 人民日报: 2012中国科技之“最”
- 7 “学术平庸”现象致精英青年唾弃学术
- 8 中国科学院2013年院士增选工作启动
- 9 清华成果三年两次被《科学》年度十大进展引用
- 10 台湾百余教授涉嫌虚报经费

[更多>>](#)

编辑部推荐博文

- 喝茶
- 我就喜欢麦当劳——与郑风田先生商榷
- 欲写阿里文化不料却写了诗词
- 抗体药物的由来
- 郑风田: “麦当劳是如何把美国人搞大的”?
- 人才计划、生产工艺与中国足球

[更多>>](#)

论坛推荐

- 《Introduction to The Geometry Of Complex Numbers》Roland Deaux著, 电子版
- Haakon Fossen Structural Geology 2010
- 岩金矿床工业类型、成因类型及矿床实例分析 ppt课件
- 2012年SCI杂志中科院分区表
- 舌尖上的cancer

考它。因为这些科学家表示，人类无法看到时间变慢的迹象，而且不管最终会发生什么，在时间停止的时候我们早已化作一堆黄土了。

参与这项研究的塞诺维利亚教授在接受采访时说：“所有的一切都将永久凝结，就像照片一样……到那个时候，我们的星球早已一去不复返了。”

之前，有科学家通过对遥远星系中被称为“超新星”的爆炸恒星亮度的观测，得出宇宙正在不断快速膨胀的结论。目前，这种理论已经被广泛接受，它认为宇宙中存在的反万有引力“暗能量”正在使宇宙膨胀。

然而，塞诺维利亚教授指出，当前存在的这种假设是完全错误的，因为这种加速膨胀的假象正是时间逐渐变慢所导致的。

这种说法可能令人难以理解，但一名剑桥大学的宇宙学家却对此表示支持，认为这种观点值得肯定。“我们认为时间是从宇宙大爆炸时期产生的，那么如果它能够出现，也就能够消失——这只是逆转作用。”

[更多阅读](#)

[英国每日邮报相关报道（英文）](#)

特别声明：本文转载仅仅是出于传播信息的需要，并不意味着代表本网站观点或证实其内容的真实性；如其他媒体、网站或个人从本网站转载使用，须保留本网站注明的“来源”，并自负版权等法律责任；作者如果不希望被转载或者联系转载稿费等事宜，请与我们联系。

[打印](#) [发E-mail给:](#)



以下评论只代表网友个人观点，不代表科学网观点。

2012-6-24 23:16:19 Mrz123

不能说是科学理论，是“科学家说”

2012-6-23 22:59:31 kkokk2009

人类的智慧远没有进化到能解决宇宙起源问题的程度，在我们无法否定他们错误的时候，就要承认这种观点是有可能正确的。……。时间是用来反映运动物体速度的一个量，但如果把时间也看成是一个物体的话，那么他的运行速度是多少呢？是怎嘛变化的？

2012-6-21 7:32:20 可变系时空多线矢主人

宇宙膨胀是用仅适用于惯性牵引系的都普勒公式分析单天体光谱红移而得的错误结论。进而又对远处星体原动得出错误的加速膨胀，而妄推不可能的反引力的暗能量，

现又走另一极端，给出宇宙缓慢静止，

实际上，宇宙各星体应是相互作用，按能量动量守恒定律，运动！

2012-6-21 7:30:18 可变系时空多线矢主人

宇宙膨胀是用仅适用于惯性牵引系的都普勒公式分析单天体光谱红移而得的错误结论。进而又对远处星体原动得出错误的加速膨胀，而妄推不可能的反引力的暗能量，

现又走另一极端，给出宇宙缓慢静止，

实际上，宇宙各星体应是相互作用，按能量动量守恒定律，晕动！

德国应化编辑讲述自然科学学术研究中的七宗罪及如何保证论文的质量

[更多>>](#)

i see

目前已有24条评论

[查看所有评论](#)

需要登录后才能发表评论，请点击 [\[登录\]](#)