

## 要闻

- 2023年高能新闻 >
- 2022年高能新闻 >
- 2021年高能新闻 >
- 2020年高能新闻 >
- 2019年高能新闻 >
- 2018年高能新闻 >
- 2017年高能新闻 >
- 2016年高能新闻 >
- 2015年高能新闻 >
- 2014年高能新闻 >
- 2013年高能新闻 >
- 2012年高能新闻 >
- 2011年高能新闻 >
- 2010年高能新闻 >
- 2009年高能新闻 >

## 2022年高能新闻

您当前的位置: 首页 > 新闻动态 > 高能新闻 > 要闻 > 2022年高能新闻

### HEPS变配电系统正式投入运行

文章来源: 通用运行部 2022-11-08

【大】 【中】 【小】

11月1日深夜,随着增强器配电室低压进线柜402开关红色指示灯亮起,中科院高能所高能同步辐射光源(HEPS)11个变配电室顺利成功发电,为HEPS工艺设备安装、调试提供了重要的电力保障。

HEPS建有4座10kV开关站,共11个10kV配电室。各站内安装有128台高压柜、34台变压器、283台低压柜,设备安装总容量约68MW,相关设计实施工作由通用设施部供电及电缆敷设系统(以下简称“供电系统”)范志香带领团队承担。自2021年7月变配电室设备与安装合同签订以来,供电系统积极组织设计院、设备厂家,完成电气一、二次图纸的深化设计,在疫情期间协调厂家提前发货,落实设备进场检查,监督施工单位的安装进度和质量把控,全过程协调解决安装、调试中出现的各类设备接口问题。

2022年4月2日,HEPS现场启动实施了过渡供电方案,有效缓解了现场用电需求,保障直线加速器设备安装工作。2022年下半年,为了缓解现场设备调试和正式供电前置条件之间的矛盾,经各部门协调,HEPS实施了分阶段分区域发电的方案:9月28日至30日,第一批4座10kV开关站正式发电成功,装置区环#1-#6配电室正式发电;10月28日至11月1日,剩余区域进行电源切换,由过渡供电转换为正式电源,至此,HEPS完成正式发电。

在过渡和正式供电方案报批期间,国网北京市电力公司和怀柔供电局给予密切指导和支持,协调办理各批次报批手续、配电室中间验收及竣工报验,为HEPS配电室顺利发电创造了良好条件。



图1. 10kV高压柜不同母线核相



图2. 环2配电室发电中

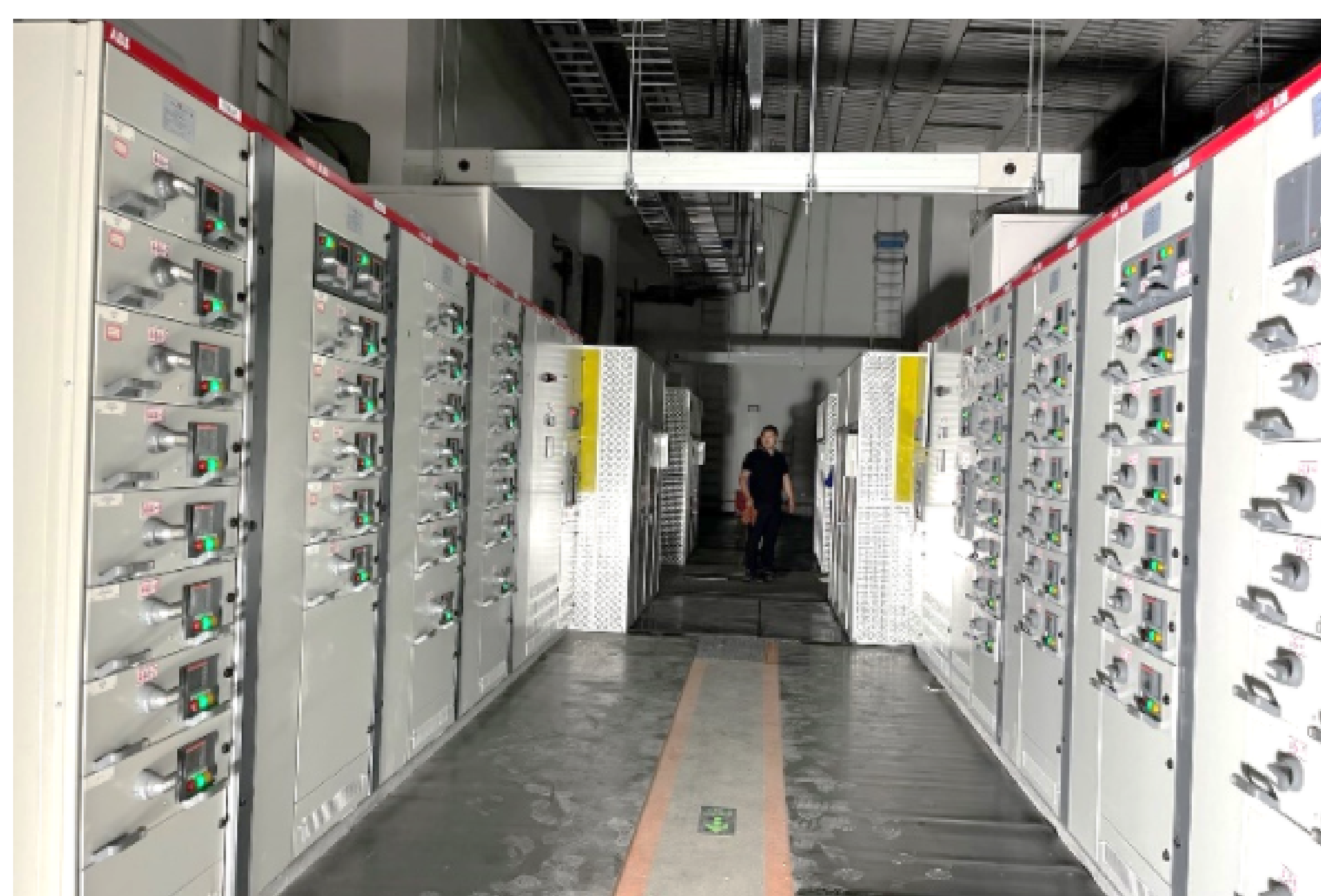


图3. 环1配电室发电完成