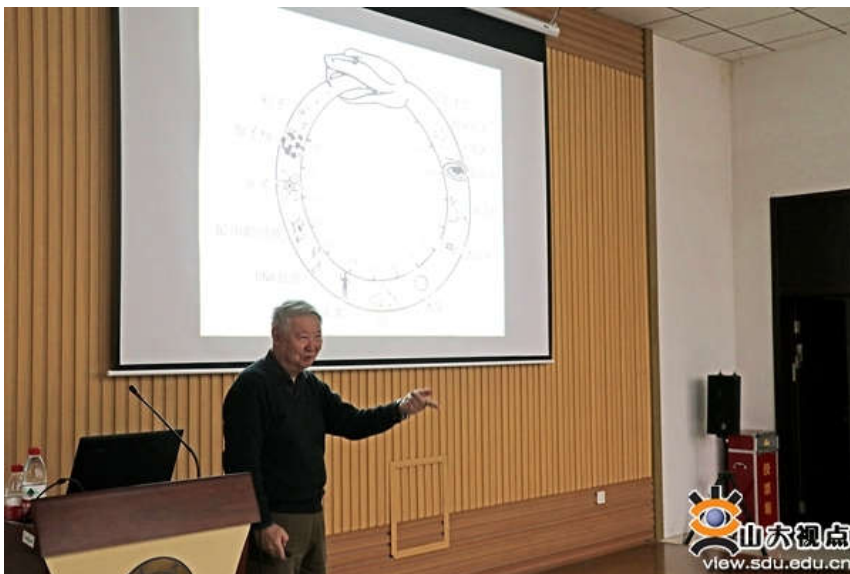



[视点首页](#) > [学术纵横](#) > 正文

南开大学李学潜教授做客物理学院名师讲坛

发布日期：2018年11月27日 11:33 点击次数：95

【本站讯】近日，南开大学李学潜教授应山东大学物理学院邀请，于中心校区量子报告厅举办了主题为“粒子物理宇宙学”的专场报告，简要介绍了粒子物理宇宙学的理论框架、重要实验和未来展望。物理学院副院长司宗国、学院李世渊教授及院党委副书记吴天柱出席报告会，物理学院百余名学生参加报告会。



李学潜教授开场即化用了墨子所言“一尺之捶”的典故，点明了粒子物理宇宙学的研究范畴徘徊往返于物质世界的极大和极小之间，以此揭秘宇宙的前世今生。他说，通过对宇宙中各类亚原子尺度粒子射线的观测，科学家逐渐摸索出了数种宇宙创生的模型，其中包括说服力较强的大爆炸理论。李学潜教授讲述了发现宇宙背景辐射的诺奖往事，叮嘱同学们：科学成果之取得的确包含一定的运气因素，但机会往往留给有准备的人。而后，他以大爆炸假说为基础，用一锅滚烫的“粒子射线汤”作比喻，向同学们描绘了炙热混沌的早期宇宙图景。他谈到，对于之后我们的宇宙将何去何从，著名的爱因斯坦场方程给出了三种可能性：宇宙加速扩张、匀速扩大，或最终收缩。但实际如何，仍是众说纷纭。谈及爱因斯坦的引力常数时，李学潜教授对这位天才未能坚持他“错误而又正确”的决定表示遗憾。他讨论了正反物质、暗物质、暗能量的存在性和广泛分布的可能。他说，在浩瀚的星海中仍然存在着我们无法看到的实体，只能从它们“拨动时空的琴弦”所产生的微微涟漪中窥探其性质。报告最后以对粒子物理宇宙学未

最新发布

- 经济学院赴力诺集团洽谈校企合作
- 泰山学堂举行学伴计划交流会助...
- 赵家军教授团队在胆固醇代谢研...
- 基础医学院举办元旦师生联欢晚会
- 改革开放四十年中国古代史断代...
- 山东大学举办外国专家交流会
- 山大卫生政策中心入围CTTI高校...
- 赵明义先生先进事迹报告会在济...
- 2018年度山东大学创新创业平台...
- 学校召开教代会提案协商沟通会

视点荐读

[更多](#)

- 【山大人物】郭坦：“血脉本就是相...
- 【山大人物】安杨：踏踏实实做看似...
- 【学术聚焦】山东焦家遗址出土文物...
- 【学术聚焦】数学与交叉科学研究中...
- 【学术聚焦】改革开放40年来的中国...
- 【学术聚焦】莫言与改革开放四十年...
- 【学术聚焦】国际著名控制论专家Bri...
- 【学术聚焦】化学院邀请方维海院士...
- 【学术纵横】经济学院教师合作论文...
- 范晨华：爱你所爱 行你所行

新闻排行

- 山东大学举行人工智能国际联合 ...
- 山东大学与上海交通大学签署战 ...
- 山东大学、新泰市人民政府、齐 ...
- 山东大学代表团出席第十三届孔 ...
- 山大三位学者入选2018年全球高 ...
- 山东大学召开科技工作会议
- 全球汉籍合璧工程正式获批为国 ...
- 山东大学举行优秀教师教书育人 ...

来发展的展望结尾。李学潜教授勉励青年学生在科学的道路上不断前进，希望物理人能够将求知欲和好奇心代代相传，雕琢人类澄明坚韧的“道心”。

【供稿单位：物理学院 作者：王浩松 曹晓习 摄影：王浩松 编辑：新闻中心总编室 责任编辑：田晶晶 张丹丹】

山东大学举办首场赵明义先生先 ...
教育部高等学校财政学类专业教 ...

[山大日记](#)

[山大人物](#)

[视点微信](#)

[互动话题](#)

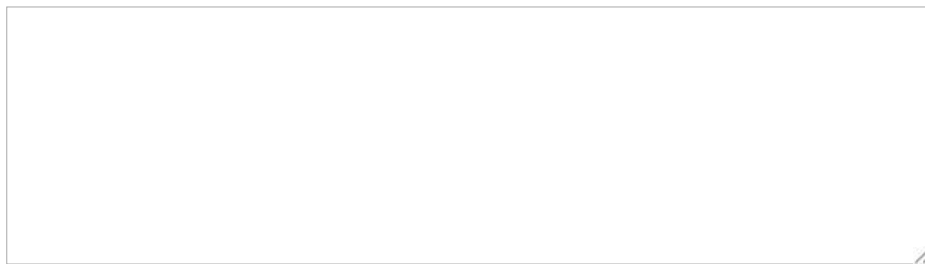
[视点图志](#)

[精彩视频](#)



相关阅读

无相关文章



验证码 8445 看不清楚,换张图片

共0条评论 共1页 当前第1页 [拖动光标可翻页查看更多评论](#)

[免责声明](#)

您是本站的第：**58258506** 位访客

新闻中心电话：0531-88362831 0531-88369009 联系信箱：xwzx@sdu.edu.cn

建议使用IE6.0以上浏览器和1024*768分辨率浏览本站以取得最佳浏览效果