

首页 | 研究方向 | 研究团队 | 访问学者 | 科研成果 | 技术平台

通知公告 MORE ▶

关于2011年元旦期间学校班车停开...  
房委会过渡房申请通知  
财务处关于12月29日下午停止办公...  
关于2011年寒假安排的通知

讲座信息 MORE ▶

Empirical Bayes and Lasso Esti...  
Recent Advances for Non-random...  
How Powerful Is Your Evolution...

友情链接 MORE ▶

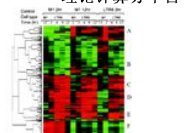
复旦大学微电子科技创新平台  
复旦大学脑科学研究院  
复旦大学生物医学研究院

提交查询

### 数理平台简介

复旦大学数理研究科技创新平台自2004年12月批准成立以来, 基于数学、物理学、生命科学、计算机科学等相关基础学科, 参照国际一流的基础学科研究中心的建设和运行模式, 应用强大的高端计算软件, 在理论和科学计算两个方面实现了相关学科的交叉, 形成了以理论推导和大规模科学计算为手段的富有特色的研究体系, 促进了原有核心数学、应用数学、运筹学与控制论和理论物理等全国重点学科的发展, 并在若干新增长点建立了交叉学科中心。

数理平台包括基础数学和应用数学、理论物理、理论生命科学、理论计算四个分平台; 生物统计学研究所、计算科学与工程研究中心、计算系统生物学研究中心三个中心共同组成的学科群, 并拥有一个高端计算的技术平台。



计算机系统生物学中心