

首 页	学 术 动 态	学 术 专 题	历 史 讲 坛	学 术 平 台	学 术 资 源	投 稿 平 台
--------	------------------	------------------	------------------	------------------	------------------	------------------

搜索

首页 &gt; 学术动态 &gt; 学术新闻

## “考古中国”公布四项重要成果 实证西藏地区民族交往交流交融历史

作者：李韵 来源：《光明日报》（2022年01月14日 09版） 时间：2022.01.14

**光明日报北京1月13日电（记者李韵）**13日，国家文物局在京召开“考古中国”重大项目重要进展工作会，聚焦西藏自治区重要考古发现和研究进展，通报切热遗址、玛不错遗址、格布赛鲁遗址、当雄墓地等4项重要考古成果。

噶尔县切热遗址是一处旧石器时代旷野遗址。考古人员发现了连续的文化层堆积，出土的5000余件遗物主要是石制品，还发现了火塘、灰坑等人类活动遗迹。在一处石制品密集分布区，出土了2000多件遗物，推测是古人制作石器并原地埋藏的遗迹；发现石片工业、细石叶工业两种石器技术类型，专家推测是两个不同时期人类活动的遗存，显示古人类在此地至少经历了两次反复的占领过程。中国科学院古脊椎动物与古人类研究所副研究员张晓凌表示，该遗址的发现填补了青藏高原腹地距今10000年至8000年史前考古学文化的空白。

海拔4410米的康马县玛不错遗址，是一处距今约4000年的史前聚落遗址。考古人员在这里发现了火塘、墓葬等人类生活遗迹，出土石器、陶器、骨器、蚌饰品、滑石珠、玉管珠等遗物。墓葬形制有石棺墓、竖穴土坑墓两类，陶器装饰纹样以刻划纹为主，技术风格与横断山区同期遗存类似。西藏自治区文物保护研究所研究员夏格旺堆认为，玛不错遗址代表了一种新的考古学文化类型，对建立西藏史前考古学文化的序列、探索人类适应高寒缺氧的极端环境过程及策略等问题具有重大意义。

札达县格布赛鲁遗址是一处青铜时代晚期至铁器时代早期的遗址。发现早、晚两期墓葬，第一期距今3600年至3000年，以石室墓为主，反映出畜牧、狩猎的经济特征。第二期距今2700年至2100年，以洞室墓为主，出土的陶器以夹砂红褐陶底器为主，多装饰粗绳纹、刻划纹、戳印纹，该类型遗存广泛见于象泉河中游地区。夏格旺堆说，格布赛鲁遗址对研究象泉河流域人群的交流与迁徙、区域文化的形成与发展具有重要价值。

## 热门推荐

- 壹 因俗而治与一体化——唐代设置羁縻州,实行了内地体制的一体化,原则上羁縻州政令、法令的区域,只不过
- 贰 他的心在田野——缅怀
- 叁 他的胸中有世界——个
- 肆 从传统冰雪到冬奥文化
- 伍 “学者之文”与“史家

## 学术专题

考古研究

近代史研究

中国边疆研究

## 学术资源



国家哲学社会科学

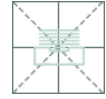


中国历史研究院

当雄县当雄墓地是一处唐吐蕃时期的墓地，年代为公元7至9世纪。考古发现封土墓52座，包括石室墓和土坑墓两大类，墓室外围有茔墙，葬式主要为拣骨二次葬，动物殉葬情况较为普遍。墓地出土了金银器、珠饰、陶器、围棋子等各类器物300余件（套）。西藏自治区文物保护研究所馆员扎西次仁介绍，当雄墓地的考古工作进一步揭示了唐吐蕃文化的丧葬习俗与制度，出土的石质黑白围棋子、漆器残片、纺织物等表现出与中原文化的密切联系，是各民族交往交流交融的重要实证。

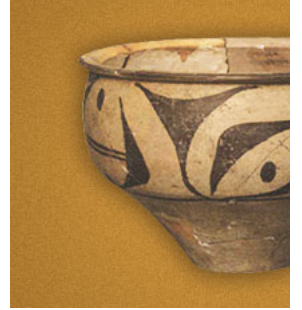
国家文物局副局长宋新潮认为，今天通报的4项重要成果，进一步揭示了青藏高原史前文化发展的复杂进程，实证了西藏地区民族交往交流交融的历史。他表示，国家文物局将在“考古中国”重大项目框架下持续推进西藏考古工作，促进多学科合作研究，不断深化西藏地区史前文化发展与环境变迁、唐吐蕃文化、高原丝绸之路及南亚廊道等重要课题研究，以考古实证西藏各地区各民族交流交往交融历史，铸牢中华民族共同体意识。

分 享:



中国历史研究数  
中国历史研究院

## 中国考古博物馆 (中国历史文化展示中)



历史讲坛

学术资源

学术动态

中国考古  
(中国历史文

院属研究所： 考古研究所 | 古代史研究所 | 近代史研究所 | 世界历史研究所 | 中国边疆研究所 | 历史理论研究所

机构链接： 人民网 | 新华网 | 求是网 | 光明网 | 学习强国 | 中国社会科学网

联系我们 Copyright © 2019 中国历史研究网. All Rights Reserved 视觉设计：北京分形科技

地址：北京市朝阳区国家体育场北路1号院1号楼中国历史研究院 邮编：100101

京ICP备 11013869号 京公网安备 11010502030146号

建议使用IE9.0以上浏览器或兼容浏览器

↑  
TOP