

■ 新闻动态

- 图片新闻
- 头条新闻
- 综合新闻
- 学术活动
- 科研动态
- 通知公告

您现在的位置: 首页 > 新闻动态 > 科研动态

泰国的新近纪辐齿象化石阐明乳齿象类在东南亚的进化和扩散

2016-11-30 | 编辑: 邓涛 | 【大 中 小】

泰国那空叻差是玛省(Nakhon Ratchasima)的塔昌(Tha Chang)分布有一些采掘砂石的深坑, 沉积剖面由泥岩、砂岩和砾岩组成, 在其中发现有脊椎动物的化石, 主要是哺乳动物, 也有鳄鱼等爬行动物, 其中以象化石的数量最大, 时代从中中新世延续至早更新世。近日, 以中国科学院古脊椎动物与古人类研究所邓涛研究员指导的泰国籍博士生董佳荣(Jaroon Duangkrayom)为第一作者的国际合作团队在国际刊物Journal of Paleontology上在线发表了对于塔昌地点晚中新世辐齿象(*Zygodon*)化石的研究成果, 为阐明乳齿象类在东南亚的进化和扩散提供了新的证据。

辐齿象属于长鼻目乳齿象科, 在非洲发现于早、中中新世, 在欧洲、南亚的巴基斯坦、中国的华中和华北发现于早中新世至晚中新世。此次描述的塔昌化石是辐齿象在东南亚地区的首次记录, 表明它在晚中新世才进入低纬度地区。乳齿象类最早在晚渐新世出现于非洲, 然后在早中新世末期迁徙到欧洲, 至中中新世已遍布欧亚大陆, 并进入美洲大陆。

中中新世在巴基斯坦地区分布最广的长鼻类动物是乳齿象类的*Zygodon metachinjiensis*、板齿象类的*Protanancus chinjiensis*、豕脊齿象类的*Choerolophodon corrugatus*和嵌齿象类的*Gomphotherium browni*。前二种象在泰国的中中新世没有记录, 说明泰国与巴基斯坦之间有显著的动物群差异。华北的中中新世地点则具有非常不同的动物群, 以嵌齿象、铲齿象以及嵌齿象的地方种占统治地位。因此, 在泰国发现的辐齿象化石可能代表了中、晚中新世长鼻类在东南亚和东亚之间扩散的一个连接纽带。

此项研究得到中国国家自然科学基金、中国科学院和泰国那空叻差是玛皇家大学资助。

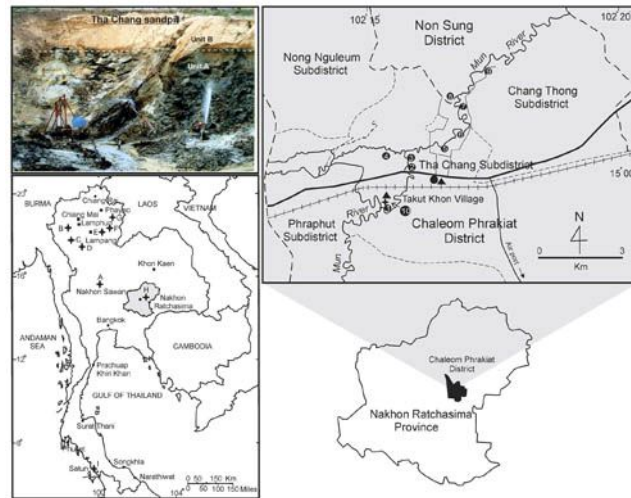


图1 泰国的长鼻目化石地点 (邓涛供图)

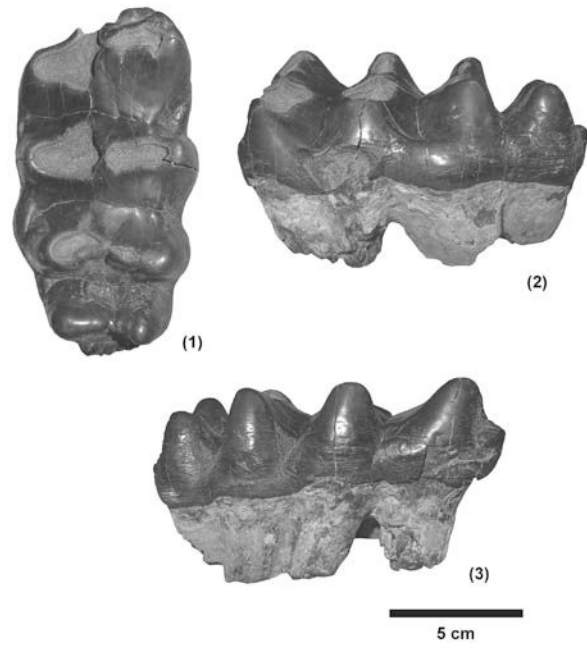


图2 在瑞昌发现的轭齿象上第三臼齿 (邓涛供图)

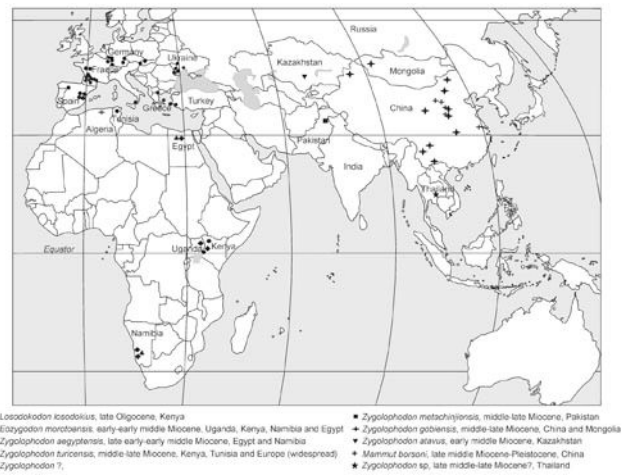


图3 轭齿象在旧大陆的分布 (邓涛供图)