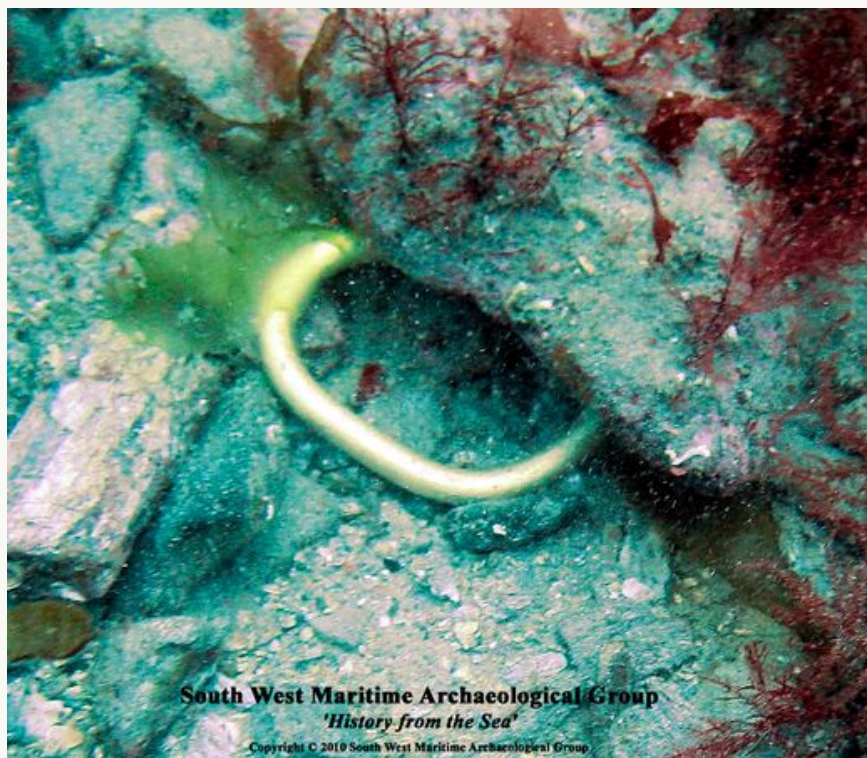


英一史前沉船地点发现3000年前铜器时代宝藏

北京时间2月25日消息, 据《国家地理》杂志网站2月24日报道, 这组照片展示的是在英国一艘史前沉船地点发现的铜器时代宝藏, 其中包括金镯、古剑、斧头以及数百块铜锭和锡锭。这艘最近在英国沿岸发现的沉船是世界上最为古老的沉船之一。它沉没于大约3000年前。

1. 闪闪发光的金镯



闪闪发光的金镯

这个金镯的年代可追溯到铜器时代, 目前所在的位置就是近3000年前沉船的位置。金镯是公元前900年一批货物的组成部分。这批货物由西南考古学组织的潜水员于2009年5月在英国小镇萨尔科姆比附近发现。

在2月于英国普利茅斯举行的国际沉船大会上, 考古学家公布了这一重大发现。据他们透露, 在萨尔科姆比附近发现的宝藏包括数百块铜锭和锡锭——用于制造青铜器的原料。这批宝藏的发现揭示了史前英国与欧洲其它地区高度发展的贸易往来。伦敦大英博物馆欧洲铜器时代馆长本·罗伯茨表示: “这一发现说明, 英国南岸曾经是一个非常繁忙的世界。生活在那里的居民与外部世界的往来非常密切。”

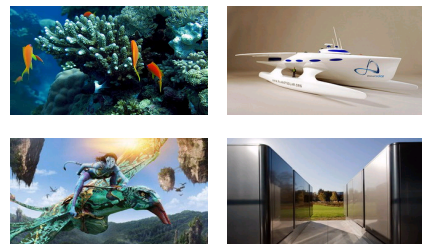
2. 铜器时代铜器

相关新闻

相关论文

- 1 研究称波罗的海沉船因气候变暖面临被船蛆吞噬危险
- 2 国内首次采用拉力千斤顶打捞沉船成功
- 3 南海II号今日启动考古打捞 更名为“南澳I号”
- 4 美研究称: 沉船威胁珊瑚礁生存
- 5 “南海一号”出水: 中国首创古沉船整体打捞成功

图片新闻



>>更多

一周新闻排行

一周新闻评论排行

- 1 高校青年教师生存压力调查 工资微薄继续啃老
- 2 安徽农业大学“造假”教授重出江湖遭质疑
- 3 大学重科研轻教学: 教授一大拨, 名师有几许
- 4 大公报: 大学教授不是“论文民工”
- 5 陶哲轩: 被数学照亮的精灵
- 6 鲁白: 我决定回国的心路历程
- 7 耶鲁大学校长: 亚洲大学的崛起
- 8 2010年科学基金限项申请规定
- 9 我国再发“10000个科学难题”征集令
- 10 江晓原教授抨击学术量化考核: 鸡多了, 鹤就难以立足了

更多>>

编辑部推荐博文

- 晒晒我的宝贝, 哈哈
- 人淡如菊
- 看到有共鸣的一段话, 我也随便说说
- 关于优秀博文大赛公告
- 科技论文如何做出精彩的“讨论”
- 学术不端背后利益的“微笑曲线分配律”

更多>>

论坛推荐

- 基金申请的策略和技巧
- 徐小平《骑驴找马》
- 爱因斯坦奇迹年 (含五篇论文的英译)

- 波普尔：科学发现的逻辑（英文）
- 如何审阅一份基金申请书
- 迎新春，“每日红包”加送金币

[更多>>](#)



铜器时代铜器

这艘铜器时代沉船的主要货物是数百个铜锭和锡锭，也就是图片中展示的这些。这些原材料用于制造青铜器，它们被打造成小球状，便于进行运输。据研究，萨尔科姆比沉船上的259块铜锭似乎来自于海外，可能是欧洲中部——也就是现在的西班牙——的矿山。研究小组成员、伯恩茅斯大学的戴夫·帕尔哈姆表示，迄今为止打捞的27块锡锭可能出在本土。“史前英国能够制造的东西不多，锡就位列其中。”

3. 古剑——武器贸易的证明？



古剑

在英国萨尔科姆比沿岸发现的沉船年代可追溯到公元前900年，沉船地点发现的文物包括一把青铜剑。这把古剑长18英寸（约合45厘米），年代可追溯到公元前950年至公元前850年。研究人员现在尚无法确定这件武器到底是英国造还是进口货。

研究青铜时代的专家罗伯茨表示，在大约公元前1200年，剑取代矛，成为英国的首选武器，在此之前，剑从欧洲大陆流入英国。在英国发现的年代最古老的剑与在德国和法国发现的剑相匹配，说明它们

确实来自于进口，但这把青铜剑可能是在当地制造的。

4. 探宝人



探宝人

在英国萨尔科姆比沿岸水下，一名潜水员正利用金属探测器搜寻沉入大海的宝藏。最近重现天日的铜器时代宝藏是在萨尔科姆比地区发现的。发现地靠近海岸，仅在水下26至33英尺(约合8至10米)。虽然在近3000年时间里这批宝藏一直未被人们发现，但寻宝小组成员帕尔哈姆对此并不感到惊讶。

这位海洋考古学家表示：“它们都是非常小的物体，安静地躺在面积巨大的海床上。除非知道自己要找什么，否则的话，你很难发现它们。”在最近确定的萨尔科姆比沉船地点，潜水员共发现3个金镯。它们发出微弱的光，发现它们并不算太难。但数量巨大的金属锭由于外形类似圆砾石，因此很难在海底岩壑中进行辨认。

5. 黄金饰物



黄金饰物

早在2006年，考古学家便在同一地区发现另一艘铜器时代沉船。沉船地点找到的宝藏包括图片中这些黄金饰物。虽然在新发现的沉船地点找到一些金镯，但相比之下，潜水员却在以前发现的沉船地点找到更为罕见的宝藏。位于图片左上方的是一个8股编线饰环，位于中上方和右侧的是两个卷起的带状饰环。同样出现在图片中的还有一个不完整的螺旋棒状饰环，年代可追溯到公元前1300年至公元前1100年。

大英博物馆的罗伯茨表示，编线饰环非常罕见，一度被当成手镯佩戴，与来自法国的已知同类饰物非常接近。他说：“当时的金器制造技术已经非常先进，并且已具有很明显的国际性。”

6. 古代斧头



古代斧头

在英国萨尔科姆比附近史前沉船地点发现的其它货物还包括图片中这些青铜斧头。斧头会被安装在木柄上，用于劈开物体。与斧柄一样，潜水员并未发现任何铜器时代沉船遗骸，它们如何制造仍旧是一个谜。

来自欧洲西北部的铜器时代船只只有极少数幸存下来，它们由实木制成。海洋考古学家帕尔哈姆表示，包括石雕在内的其它证据说明，史前人类在造船时会使用兽皮覆盖木架。类似这样的船只有能力从法国前往英国，搭载重达190磅(约合86公斤)的货物。在新发现的沉船地点找到的货物重量说明了这一点。他说：“需要大船才能航行于海洋之上是一个现代想法。”

7. 广泛贸易的证据？



广泛贸易的证据

2004年，人们在萨尔科姆比沿岸发现青铜剑组成部件、斧头以及其它工具，其中包括图片右下方令人好奇的三角形人工制品。这个3尖头物品的用途仍是一个谜。在距离萨尔科姆比大约1850英里(约合3000公里)的意大利西西里岛发现的铜器时期宝藏中，人们也找到了类似物品。


大英博物馆的罗伯茨说：“在所发现的此种类型物品中，这一次的发现位于最北部。这是能够将地中海联系以来的直接证据。”萨尔科姆比文物是至关重要的发现，能够加深人们对英国史前贸易往来的了解。目前，大英博物馆正计划将这些物品列为永久性藏品。

[更多阅读](#)

[美国《国家地理》杂志网站报道原文（英文）](#)

[研究称波罗的海沉船因气候变暖面临被船蛆吞噬危险](#)

特别声明：本文转载仅仅是出于传播信息的需要，并不意味着代表本网站观点或证实其内容的真实性；如其他媒体、网站或个人从本网站转载使用，须保留本网站注明的“来源”，并自负版权等法律责任；作者如果不希望被转载或者联系转载稿费等事宜，请与我们接洽。

打印 发E-mail给: 

以下评论只代表网友个人观点，不代表科学网观点。

[查看所有评论](#)

读后感言:

验证码:

