

中国社会科学院公布2009年中国六大考古新发现

中国社会科学院一月十三日在北京举办年度考古学论坛，正式对外发布二〇〇九年中国考古六大新发现，备受瞩目的“河南安阳县西高穴曹魏高陵”等名列其中。论坛提供给媒体的资料，确认安阳西高穴曹魏高陵的墓主为一代枭雄魏武帝曹操。

二〇〇九年中国六大考古新发现分别是：

——江苏张家港市东山村新石器时代遗址。南京博物院等于二〇〇八年八月至十一月和二〇〇九年三月至十一月对该遗址进行两次抢救性考古发掘，发掘总面积两千多平方米，主要揭露出一处崧泽文化时期的聚落，包括房址和墓地，还清理了十座马家浜文化时期的墓葬。东山村遗址崧泽文化早期高等级显贵墓群的发现以及与小型墓葬区域的严格分离，将改变学术界以往对崧泽文化尤其是崧泽文化早中期社会文明化进程的认识。

——内蒙古赤峰市二道井子夏家店下层文化聚落遗址。内蒙古考古文物研究所二〇〇九年四月对该遗址进行抢救性发掘，揭露面积五千二百平方米，遗址堆积深厚，平均深度达八米，在遗址上发现环壕与城墙，发现房址一百四十九座，多为地面式建筑。遗址内出土遗物以陶器、石器和骨器为主，有少量玉器及青铜器等。二道井子遗址建筑遗迹保存完整，是目前所见保存最好的夏家店下层文化遗址，为探索当时的聚落形态及社会组织提供了新的资料。

——山东高青县陈庄村西周遗址。该遗址总面积约八万至九万平方米，山东省文物考古研究所二〇〇八年十月至二〇〇九年十一月对其进行勘探和发掘，目前已发掘六千五百平方米，发现一座西周遗址，并清理灰坑、窖穴近千座，另有夯土台基、房基、道路和陶窑、水井及墓葬等遗迹，出土大量陶器、石器、骨器、蚌器及较多铜器、玉器等遗物。陈庄遗址从已取得的阶段性发掘成果看，已在许多方面填补了山东地区周代考古的空白，使研究早期齐文化获突破性进展。

——河南安阳县西高穴曹魏高陵。河南省文物考古研究所二〇〇八年十二月至二〇〇九年十二月对其进行发掘，共清理编号为一号墓、二号墓两座墓葬，墓内共发现三个个体的人头骨。该墓虽多次被盗，仍出土一批遗物，据初步统计，可复原者二百五十余件，种类包括礼器、兵器、车马杂器、用具、装饰品、陶瓷器以及五十九块刻铭石碑等。

根据墓葬的形制与规模、出土遗物、石碑铭文内容及字体、墓主骨骼鉴定，并结合鲁潜墓志和西门豹祠等相互位置以及历史文献记载的魏武帝陵位置，确认该墓是魏武帝曹操的高陵。该墓主曹操去世和入葬的年月清楚，纪年明确，为东汉、魏晋时期墓葬的断代提供了标尺。曹魏高陵在中国丧葬制度演化的历史上占有重要地位，对其深入研究对于全面了解中国丧葬制度演化过程具有重要作用。

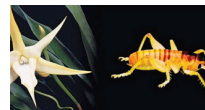
——陕西蓝田县五里头北宋吕氏家族墓地。陕西省考古研究院、西安市文物保护考古研究所二〇〇六年三月至二〇〇九年十二月对该墓地进行调查、测绘、勘探及发掘，共清理墓葬二十九座，调查勘探家庙遗址一座，出土遗物七百余件组。通过对吕氏家族墓地的发掘，较完整揭示出北宋吕氏家族墓地全貌，为研究北宋家族墓地的构成提供了宝贵资料。

——江西高安市华林宋元明时期造纸作坊遗址。二〇〇九年十月至十二月，江西省文物考古研究所、高安市博物馆联合组成考古队，对华林造纸作坊遗址进行第二次发掘，发掘面积七百多平方米，除清理七座春打竹麻的水碓外，还揭露出宋代沤竹麻坑、元代抄纸坊、明代烧灰料的灰坑等与古代造纸工艺有关的遗迹。该遗址是中国发现的年代最早的一处造竹纸作坊遗址，对探讨造纸术的发展具有重要意义。

中国社科院考古学论坛二〇〇二年起每年举办一届，是中国最新考古信息的交流平台、重大考古发现的展示舞台和最新考古进展的学术讲台。

[相关新闻](#)
[相关论文](#)

- 1 社科院专家赴河南考察确认曹操墓为真
- 2 英考古学家发现尼安德特人5万年前化妆证据
- 3 埃及考古学家称大金字塔并非奴隶修建
- 4 吉林考古工作者首次发现辽代行宫“春捺钵”遗址群
- 5 科技日报：“不予争论”不是学术态度
- 6 媒体评论：“外行莫论曹操墓”是一种学霸说法
- 7 《科学》：人类的现代行为早于预期50万年
- 8 社科院白云翔被聘为“德国考古研究院通讯院士”

[图片新闻](#)

[>>更多](#)
[一周新闻排行](#)
[一周新闻评论排行](#)

- 1 《自然》评论：中国科研，发表还是灭亡
- 2 在京部属高校博士生“涨薪” 北大博士每月千元
- 3 朱清时：南方科大要一步到位办成亚洲一流大学
- 4 吻别女友吓坏机场 中国博士生在美被逮捕
- 5 香港中大校长刘遵义迎娶张国荣外甥女麦嘉轩
- 6 中国毕业生向耶鲁大学捐款888万8888美元
- 7 《自然》预测2010年科学研究热点
- 8 熊丙奇：中国毕业生耶鲁捐巨款引争议凸显中美教育不同
- 9 英国14岁少年成为剑桥大学237年来最年轻学生
- 10 2009年度国家最高科学技术奖揭晓

[更多>>](#)
[编辑部推荐博文](#)

- 一些郁闷的事情
- 研究生同门之间是同事关系
- 生物学研究的困惑和思考
- 在NIH听Shinya Yamanaka同学讲故事
- 进化、人工选择和考试 - 研教散记12
- 给自己搭一架向上的梯子

[更多>>](#)
[论坛推荐](#)

- 寄语2010，本站新增许愿墙
- 如何成为一名成功的博士生？
- 中标基金申请书经典集合
- 学术论文写作PPT-2
- 基金申请经验及精华集锦

更多阅读

基金标书写作指导精品PPT

更多>>

社科院专家赴河南考察确认曹操墓为真

特别声明：本文转载仅仅是出于传播信息的需要，并不意味着代表本网站观点或证实其内容的真实性；如其他媒体、网站或个人从本网站转载使用，须保留本网站注明的“来源”，并自负版权等法律责任；作者如果不希望被转载或者联系转载稿费等事宜，请与我们联系。

打印 发E-mail给:



以下评论只代表网友个人观点，不代表科学网观点。

[查看所有评论](#)

读后感言:

验证码: