

首 页	学 术 动 态	学 术 专 题	历 史 讲 坛	学 术 平 台	学 术 资 源	投 稿 平 台
--------	------------------	------------------	------------------	------------------	------------------	------------------

## 搜索

首页 > 学术动态 > 学术新闻

## 河北栾城周家庄墓地或为商后期贵族墓葬群

作者：龚正龙 来源：河北新闻网 时间：2020.12.02

河北新闻网讯（河北日报记者龚正龙）11月28日，河北省文物局组织国内专家对石家庄市栾城周家庄墓地抢救性考古发掘工作进行现场检查与验收。记者了解到，经过近一年的勘探和抢救性发掘工作，该墓地累积发掘墓葬22座，出土了青铜簋、爵、觚、兵器及玉器等器物。周家庄墓地的发现填补了冀中南地区商代后期的历史空白，为研究商周时期历史、地理、文化及社会发展提供了重要的实物资料。

周家庄墓地，位于栾城西营乡周家庄村南约200米、东距洹河约2000米。2019年底，河北省文物考古研究院、石家庄市文物保护研究所、栾城区文化广电体育和旅游局联合对周家庄墓地进行了勘探和抢救性发掘工作。截至目前，累计揭露面积约1500平方米，勘探面积约40万平方米，试掘遗址300平方米。已探明区域包含墓葬和遗址两部分，抢救发掘的22座墓葬中17座为商代墓葬，包含两座“甲”字形墓。墓葬规格较高，营造讲究，椁室采用木条垒拼，历经近三千年仍得以保存。墓室及填土中发现殉人和大量殉狗现象，出土的青铜器、兵器、玉器等造型精美、特征鲜明。河北省文物考古研究院考古专家介绍，初步判断该墓地是商代后期具有一定规格的贵族墓葬群。

检查考古发掘现场，查看文物库房、文物标本及相关发掘资料，听取考古工作汇报……专家组对该墓地抢救性发掘工作给予高度肯定，一致认为发掘意义重大，对遗存范围、性质和文化内涵等探索充分，遗址和墓葬关系梳理清晰，特别是在盗掘破坏及其严重的情况下，积极运用聚落考古、科技考古等理念最大限度地提取遗存信息，学术目标十分明确，相关考古资料收集较为全面，工地管理规范，遗迹和文物保护措施充分可行。

“目前，已由抢救性发掘转变为主动性考古发掘，所以要继续深化文物保护和科技考古理念，继续发挥聚落考古理念，明确更多遗址信息……”对于下一步的工作，专家们提出指导性意见，认为不仅要针对不同殉葬、墓葬与遗址间的联系等进行更深入的研究，而且鉴于周家庄墓地及遗址发现的重大学术价值及意义，应加强保护宣传，可在博物馆中设立专题展览。

## 热门推荐

壹 历史学家蔡美彪的学术  
蔡先生是我国著名的历史学  
史，且对于古今历史，上下

贰 大清国建号前的国号、

叁 怎样学习和研究元史

肆 学术性书评的要求

伍 法门寺与敦煌

## 学术专题

考古研究

近代史研究

中国边疆研究

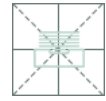
## 学术资源



国家哲学社会科学基金



中国历史研究院

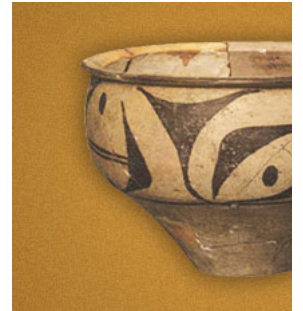


中国历史研究网  
中国历史研究院

中国考古博物馆  
(中国历史文化展示中心)



专家组成员检查墓葬发掘现场。河北省文物考古研究院供图



(原题：河北栾城周家庄墓地或为商后期贵族墓葬群)

分 享：

历史讲坛

学术资源

学术动态

中国考古  
(中国历史文化展示中心)

院属研究所： 考古研究所 | 古代史研究所 | 近代史研究所 | 世界历史研究所 | 中国边疆研究所 | 历史理论研究所

机构链接： 人民网 | 新华网 | 求是网 | 光明网 | 学习强国 | 中国社会科学网

联系我们 Copyright © 2019 中国历史研究网. All Rights Reserved 视觉设计：北京分形科技

地址：北京市朝阳区国家体育场北路1号院1号楼中国历史研究院 邮编：100101

京ICP备11013869号 京公网安备11010502030146号

建议使用IE9.0以上浏览器或兼容浏览器

