



# 中国考古



站内搜索

检索

信息反馈

首页

本所概况 现场传真 学术动态 学术研究 学术资料 考古人物 考古园地 考古论坛 内网入口

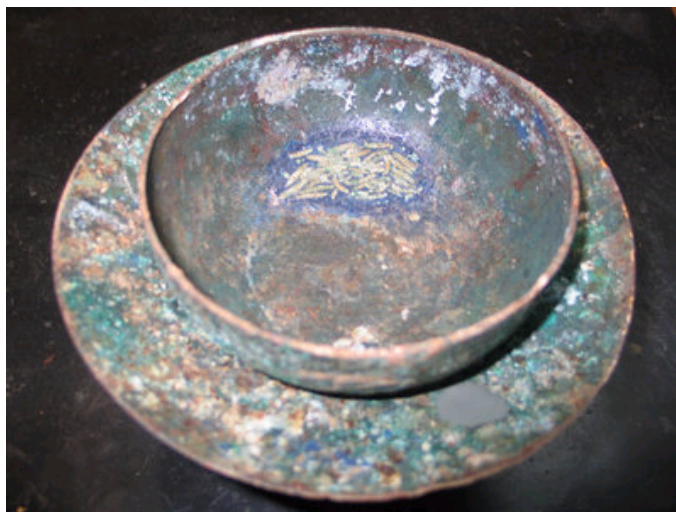
首页 > 现场传真

现场传真



## 陕西省蓝田吕氏家族墓地考古获重大发现 铜质渣斗内发现近千年珍贵白茶

作者： 发布时间： 2010-03-04 文章出处：国家文物局 点击率： [581]



3月3日，从陕西省考古研究院获悉，2009中国考古六大新发现之一的蓝田吕氏家族墓地，共出土了数十件主要用途为茶具的渣斗，分为陶、瓷、石、铜等材质。其中一件铜质渣斗内发现了距今近一千年、保存完好的珍贵茶叶，大约有30多根。考古专家表示，能够保存至今的茶叶实物在中国考古史上极为罕见。

据省考古研究院研究员张蕴介绍，吕大临是宋代著名金石学家，与兄吕大忠、吕大防、吕大钧，并称“蓝田吕氏四贤”。2006年3月至2009年12月，省考古研究院、西安市文物保护考古研究所对蓝田县五里头北宋吕氏家族墓地进行调查、测绘、勘探及发掘，共清理墓葬29座、出土遗物700余件。虽然多数墓葬被盗，但出土的随葬器物种类仍十分丰富，有瓷、陶、石、铁、铜、锡、银、金、漆及珠贝类等。其中，瓷器以耀窑产品为主，兼有景德镇湖田窑、定窑、建窑的产品；石器以当地骊山石打造，做工精细，主要器形为茶具、香具等。

令考古工作者尤为欣喜的是，在数十件不同材质、主要用途为茶具的渣斗中，一件铜质渣斗上附着的一小撮茶叶极为罕见，呈风干状，大约有30多根、清晰可辨。铜质渣斗出土于编号M12的墓葬的墓道口处。在现场看到，该渣斗为小巧玲珑的两件套，上部是个圆形钵，直径13.5cm、高5.4cm，下部为喇叭口，宽沿，深腹，最大口径19.5cm，高11.4cm。除了在铜钵的底部附着有茶叶外，渣斗边缘上还有残茶流淌的痕迹。元人笔记载“宋季大族设席，几案间必用筋瓶、渣斗”，即指此物。小型者用于盛载茶渣，故列于茶具之中。

经过考证，考古工作者初步认为这些茶叶是产自福建的珍贵白茶，十分稀有。它与墓葬中大量茶具的出土，从侧面反映了北宋时期士大夫阶层的精致生活。张蕴讲，此次出土的茶具中有沏茶的，也有煮茶的，可以说明吕氏家族对喝茶是非常讲究的，为人们了解900多年前中国知识分子起居提供了参照资料，同时也再次佐证了中国悠久的茶文化历史。据悉，下一步，考古专家将对这些珍贵茶叶作保护性的技术处理。（赵争耀）

■ 返回



