



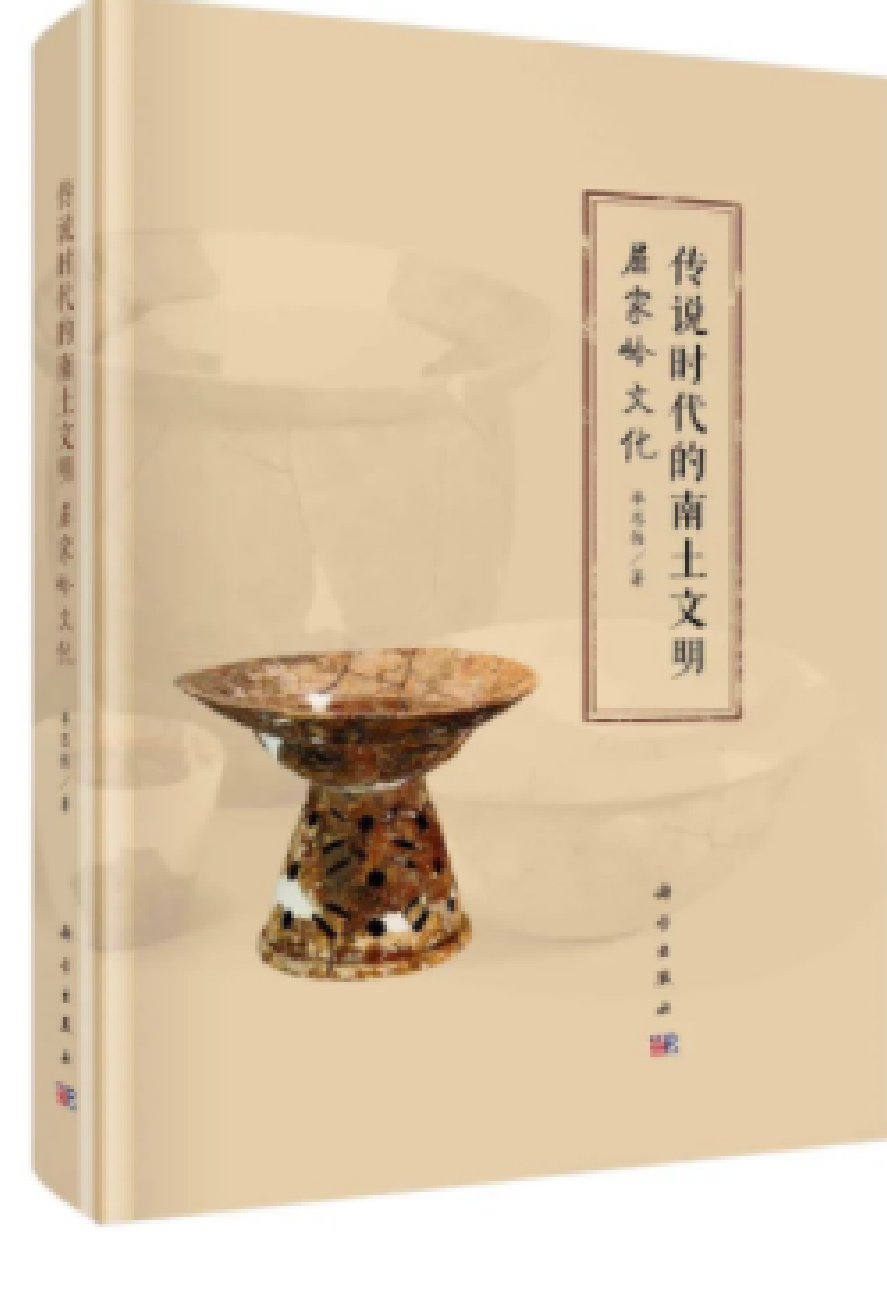
信息反馈

当前位置: 首页 > 学术资料 > 数字图书馆 > 最近新书

最近新书

传说时代的南土文明：屈家岭文化

发布时间: 2023-03-03 文章出处: 中国考古网 作者:



基本信息:

作者: 单思伟  
出版社: 科学出版社  
出版时间: 2022年12月  
版次: 1  
印刷时间: 2022年12月  
印次: 1  
ISBN: 9787030738240

内容简介:

本书致力于构建屈家岭文化的时空框架和谱系结构, 将屈家岭文化分为两期四段, 七个地区类型。在广域文化背景下, 以文化分期的尺度来揭示屈家岭文化的形成、发展、转化或瓦解的动态变迁过程, 并将区域文化互动关系与模式融入文化变迁动因解释中, 是对谱系研究内涵的有益延伸。

目录

- 第一章 绪论 (1)
  - 第一节 研究背景 (1)
  - 第二节 研究简史 (2)
  - 第三节 理论、方法与研究目的 (9)
    - 一、理论、方法 (9)
    - 二、研究内容、目的 (15)
- 第二章 文化界定 (16)
  - 第一节 遗存分类 (17)
  - 第二节 文化界定 (29)
- 第三章 遗存分析 (32)
  - 第一节 汉东平原及汉西平原北部 (32)
    - 一、汉东平原 (32)
    - 二、汉西平原北部 (57)
    - 三、小结 (59)
  - 第二节 洞庭湖平原及汉西平原南部 (61)
    - 一、漵水中下游 (61)
    - 二、荆江南岸 (82)
    - 三、汉西平原南部 (88)
    - 四、小结 (90)
  - 第三节 沅江中上游 (91)
    - 一、遗存分析 (91)
    - 二、小结 (93)
  - 第四节 峡江地区 (93)
    - 一、遗存分析 (94)
    - 二、小结 (101)
  - 第五节 鄂西北豫西南地区 (102)
    - 一、鄂西北山地及丹江库区 (102)
    - 二、襄宜地区 (115)
    - 三、南阳盆地 (118)
    - 四、小结 (121)
  - 第六节 鄂北及鄂东北地区 (123)
    - 一、随枣走廊 (123)
    - 二、鄂东北地区 (134)
    - 三、小结 (140)
  - 第七节 鄂东南地区及淮河上游 (141)
    - 一、鄂东南地区 (141)
    - 二、淮河上游 (149)
    - 三、小结 (151)
- 第四章 分期与年代 (152)
  - 第一节 各地区遗存年代串联 (152)
  - 第二节 分期 (154)
  - 第三节 年代 (155)
    - 一、相对年代 (155)
    - 二、绝对年代 (163)
- 第五章 地区类型划分与时空分布 (172)
  - 第一节 地区类型划分 (172)
  - 第二节 时空分布 (176)
- 第六章 屈家岭文化的形成 (186)
  - 第一节 屈家岭文化形成前长江中游地区的文化格局 (186)
    - 一、屈家岭下层文化 (186)
    - 二、朱家台文化 (191)
    - 三、雕龙碑三期文化 (194)
    - 四、文化格局 (195)
  - 第二节 大汶口文化中后期持续西进 (198)
  - 第三节 姜王寨文化向南发展 (200)
  - 第四节 屈家岭文化的形成 (203)
  - 第五节 屈家岭文化各地区类型的成因 (208)
- 第七章 屈家岭文化的发展及与周边文化的关系 (217)
  - 第一节 屈家岭文化对长江中游地区的整合 (217)
    - 一、汉东文化系统对汉西至峡江地区的逐步控制 (217)
    - 二、响棚湾文化在峡江地区的进退 (232)
  - 第二节 屈家岭文化向北扩张 (235)
    - 一、淮河至海岱地区——大汶口文化 (235)
    - 二、丹江上游至淮河盆地及邻近地区——泉护文化、庙鹿沟二期文化 (246)
    - 三、中原地区——姜王寨文化 (255)
    - 四、黄河中、下游地区文化格局的变动 (260)
  - 第三节 屈家岭文化对长江下游的渗透 (264)
    - 一、与薛家岗文化的关系 (264)
    - 二、对良渚文化的渗透 (268)
  - 第四节 屈家岭文化与赣鄂、粤北地区的联系 (272)
    - 一、石峡文化 (272)
    - 二、山背类型遗存 (277)
- 第八章 屈家岭文化的流向 (280)
  - 第一节 良渚文化的西进 (280)
    - 一、宁镇地区——北阴阳营文化 (281)
    - 二、皖江地区——凌家滩文化、薛家岗文化 (284)
    - 三、长江中游——屈家岭文化 (286)
    - 四、赣鄂、粤北地区——石峡文化 (288)
  - 第二节 大汶口文化晚期的扩张 (289)
    - 一、宁镇地区——北阴阳营第四期遗存 (290)
    - 二、皖西南地区——张四墩文化 (290)
    - 三、长江中游——屈家岭文化 (292)
  - 第三节 庙鹿沟二期文化向南拓展 (293)
  - 第四节 屈家岭文化向石家河文化的转化 (294)
- 第九章 结语 (301)
- 后记 (305)

友情链接

分享到: 转载请注明来源: 中国考古网