

# 2020年度全国十大考古新发现初评结果揭晓

2021年02月25日 19:28 来源：央视新闻客户端 [参与互动](#)

2020年度全国十大考古新发现初评结果于2月25日揭晓。据统计，评选活动办公室共发出选票224张，其中团体选票88张，理事选票136张。

此次初评，各团体和理事踊跃投票，积极反馈，共收到有效选票215张，评委参与率达96.4%。根据投票结果，贵州贵安新区招果洞遗址等20个项目入围终评。2020年度重要考古成果众多，竞争激烈，专家们在重要考古发现的学术意义上取得比较统一的认识，得票第一的项目获得196票，位列前十的项目得票数均在150票以上。

## 涉及年代全 覆盖地域广

从遗址年代来看，入围终评的20个项目中，史前考古6项、夏商周考古4项、秦汉魏晋南北朝考古6项、唐宋元明考古4项。秦汉魏晋南北朝考古入围项目数量较往年有所上升，与向来成果丰硕的史前考古齐头并进，占据入围项目的前两位。

从地域分布来看，入围终评的20项考古发现来自15个省(直辖市、自治区)。历史底蕴丰厚、素有“考古大省”“文物大省”之称的陕西与河南均有3项入围，山西省有2项入围，新疆与青海、西藏等西部省份各有1项入围。从青藏高原到沿海平原，入围项目分布省份广且地域分布比较均匀。

## 遗迹种类多样 遗址内涵丰富

随着中国考古学不断向纵深拓展，遗址格局的逐步清晰、历史文化内涵的日益丰富也同样反映在入围项目中。从人类居住遗址的表现方式上来看，浙江余姚井头山遗址是中国沿海地区迄今发现年代最早的海岸贝丘遗址，作为史前海洋适应性遗存，保存了丰富的有机质遗物和多样性的取食经济内容(包括水稻)。贵州贵安新区招果洞遗址，反映了洞穴遗址以其地层堆积延续时间长、比较完好地保留远古人类栖居遗迹的特点。

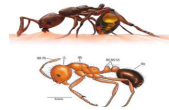
仰韶时期一早一晚两处聚落遗址同时入选，山西夏县师村遗址是迄今在山西南部聚落遗存中发掘内容最为丰富的仰韶早期遗址。双槐树遗址是迄今发现面积最大的仰韶晚期聚落，面积近120万平方米。河南淮阳时庄遗址发现的以围墙围成密集圆形粮仓，专用于粮食的集中储备，是一种崭新的聚落形态。湖南华容七星墩遗址发现双城结构的城址，是长江中游文明进程研究的重要个案。

除了传统的居址、墓葬外，2处祭祀遗址的入围——陕西宝鸡陈仓下站秦汉祭祀遗址和内蒙古武川坝顶北魏祭天遗址，拓展了遗迹类型。此外，新疆尉犁县克亚克库都克烽燧遗址

### 推荐阅读



49岁宿茂磊  
世界杯，我柜



红火蚁列  
已传播至国



调饮师等新  
你会选择这



拟将核污水  
不得花钱”  
单?

### 热点视频

### 奇闻趣闻



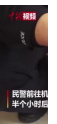
“杏花仙子”舞动千亩杏  
花林



姚明月



三江源核心区现数百只野  
生羊群



活翠鸟



男子为冲业绩伪造25枚假  
公章



深圳市



美国枪支暴力危机为何难  
解



牺牲

### 精彩直播



重返武汉  
江夏方舱



国务院联  
冠疫情防

更多精彩内容请进入文化频道

文化新闻精选:



山西北白鹅周代墓地出土文物将展出：一眼穿越2700年

2021年04月11日 09:10:52



“播火”展揭示李大钊革命经历 20余件档案首次公开展示

2021年04月09日 19:04:33



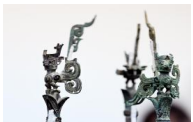
演绎“大唐贡茶”前世今生：续写千年茶文化全新篇章

2021年04月09日 15:57:28



保护不力、研究不足、宣介不够：一批红色资源正消失

2021年04月09日 10:30:57



三星堆3号青铜神树真容初现 造型奇特或为“扶桑树”？

2021年04月08日 21:39:18



自然界的风云变幻



加州



硬核奶奶挥拳帕金森



西双版纳

新闻排行

西部城市成都缘何成为中国... 顺丰巨亏，极兔、百世被罚，大宗商品价格上浮 中国供应... 芯片产能短缺多地加快布局... 北京大兴机场综保区一期有望... 全球首个光伏、储能户外应用... 经营贷套利买房成灰色产业... “三星堆”相关商标被抢注... 两份鉴定结果截然相反 海淘... 一季度发行量远低于前两年...

登录

来说两句吧...

还没有评论，快来抢沙发吧！

畅言云评