

山东西汉帝王墓获重大发现 墓葬规格罕见

2011-07-02 16:21 中国新闻网 我要评论 (0)

字号: T | T

中新社济南7月1日电 (孔凡元)考古工作者近日在山东省定陶县境内发现一处高规格古墓,根据墓室结构规模及下葬制度,专家认定该墓为西汉帝王墓,“黄肠题凑”葬制,具有极高的科学研究、保护和展示价值。

记者1日从此间山东省文物局召开的新闻发布会上获悉,这是一座汉代“黄肠题凑”墓。“黄肠题凑”是设在棺椁之外的一种木结构,它由松柏木材组成,从内侧看四壁均为木头,即题凑。与已发掘的“黄肠题凑”墓不同,从东部主墓道进入,依次是前、中、后室,中室用以安放墓主人棺椁,南北对称各4个室,回廊外又有12个室,共有23个墓室。

据专家介绍,“黄肠题凑”是西汉帝王陵寝独特的形制,椁室四周用柏木堆垒成的回形结构,是天子的一种高规格葬制,只有天子才能享用,但天子也可把这种待遇赏赐给王侯级皇室成员及宠臣。

山东省文物局局长谢治秀在当日新闻发布会上介绍说,此处西汉古墓现已开挖的夯土面积就达1万余平方米,墓室上表面积约900平方米。根据目前已取得的数据资料测算,建造此墓所用木材可达3000-4000立方米,其墓室用木之多,保存之完好,全国罕见。

山东省考古研究所所长郑同修在此间接受本社记者采访时表示,经过详细勘查,这座大墓历史上曾多次被盗。虽没有金银珠宝出土,但大墓本身就是价值连城的文物。该墓已发掘出的汉砖约1.5万块,90%带字,是已发掘汉墓中汉字最多的。经考证,有些砖上记载的是制砖工匠、窑主抑或是捐砖者的姓名,有些砖是记事砖,给民众留下诸多谜团,也为汉字演变提供了难得的实证资料。

国家文物局副局长童明康在古墓发掘现场认为,该墓的“黄肠题凑”形制独特,是目前国内发现的最高规格、最高等级的“黄肠题凑”墓。(完)

手机看新闻 打印 收藏 纠错

热词 | 领导视察ps照 郭美美事件

头条推荐



柏芝哭诉欲抱子跳楼



当红女星撞衫大PK

- 八路军将领战死 日军去掉污蔑攻击郑重报道
- 西方摄影师拍晚清中国: 1890年李鸿章罕见肖像
- 地沟油危害到底有多大? 专家教你如何鉴别
- 中国男人性生活频率高西方 揭男性健康杀手
- 外媒把脉萨摩症结: 只能期待中国“救命款”
- 新雅尊/逸致领衔 6月上市16款重磅新车荟萃
- 山寨手机商爆料国内市场黑幕 白菜价诺基亚手机
- 白菜价诺基亚手机全推荐 最容易被忽略的好手机



全球盛大裸体艺术



乌克兰街头长腿美女

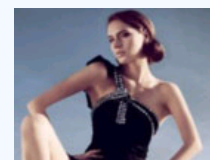
环球博客

- 越南网民: 中国将军傲慢威胁越南
- 90后轮吻门为何引争议?
- 印总理: 中国军事实力“远远超出”印度
- 雨润问题肉为何查扣又放行?
- 外媒: 中越为南海紧张局势踩刹车!

汽车频道推荐



全球各地另类婚车图集



国外美女性感逼人

科技频道推荐



山寨机不能比 白菜价



2款国产强机入围 最易

精彩专题

- 老照片周刊: 欢乐瞬间
- 《建党伟业》背后的历史片段

- 古中山国考古出土方形铜物 疑似围棋棋盘
- 专家揭秘河北北朝墓群 墓主始祖为战国李牧
- 河北现1500年前将军墓 出土墓志铭等文物
- 河北现汉唐元砖墓 为砖墓演变研究提供实物
- 甘肃发现宋金时期壁画墓 出土人骨三具
- 新郑新发现春秋战国墓葬群 出土大量文物
- 重庆出土明代墓葬 内含釉陶卧女枕精美文物
- 西安发现1夫3妻元代合葬墓 为研究提供资料

- 老照片周刊：城市下水道
- 老照片周刊：老爸我爱你
- 老照片周刊：夏天来了

历史频道推荐



孙毅夫拍审判四人帮



美拍59年日本年轻人

健康频道推荐



教你怎样保护大脑



识别假冒伪劣食物

环球论坛

- 本是悲枪的矿难为何有人喝彩？
- 美插手南海阻击中国的野心不会改变
- 杀人犯成协警 还有啥假不能造？
- 钓鱼岛问题：日本人有上中下三策
- 爱国有很多方式 不只是示威游行。



风挡玻璃后面的那些事



有一种暴力叫做示众！