

阿尔泰地区曾是东西方文化的桥梁

2014年07月29日 08:41 来源：中国社会科学网 作者：张春海

字号 [a](#) [a](#) [a](#)

打印 纠错 分享 推荐 浏览量

中国社会科学网讯（记者张春海）在广大的欧亚草原上，曾经上演了无数金戈铁马的故事，也曾有一段段文明交流互动的传奇。俄罗斯境内的图瓦和阿尔泰地区处在欧亚大陆的中心，前者位于后者的东北部。由于这一区域所处的地理位置，恰好成为了连接东西方文化的桥梁，为东西方文化的交流提供了重要的平台。在早期铁器时代，中亚、西亚、希腊以及中国文化均对这一地区产生过影响。同时，这一地区也向周边地区输出自己的文化影响。

吉林大学边疆考古研究中心教授杨建华和博士研究生包曙光，在2014年的最新一期《西域研究》上发表了题为“俄罗斯图瓦和阿尔泰地区的早期游牧文化”的论文。该论文系教育部人文社会科学重点研究基地重大项目“青铜时代与早期铁器时代中国北方与欧亚草原的交往”（项目编号：10JJD770001）的中期研究成果。

这里的文明曾经很精彩

位于欧亚大陆农业文明以北的欧亚草原地带，西起黑海北岸，东到外贝加尔地区，为草原文明的分布地区。而杨建华等人研究的地区，就是欧亚草原上的明珠，诸多东西方文明的交流，在这里发生出璀璨的光芒。

杨建华等人从科学发掘出土的遗物入手，对俄罗斯境内的图瓦和阿尔泰地区进行类型学的研究，以期能够清晰地了解这一地区的物质文化面貌。这对于更深入地认识整个欧亚草原游牧文化的形成与发展以及与北方等地的交流具有重要意义。

从行政区划上看，图瓦和阿尔泰地区绝大部分归属于俄罗斯联邦的图瓦共和国和阿尔泰共和国，还包括蒙古国西部的小部分。其西为哈萨克大草原，西北为阿尔泰边疆区，北部为克拉斯诺亚尔斯克边疆区，东侧为蒙古高原，南与哈萨克斯坦、中国和蒙古国接壤。图瓦地区的遗址主要分布在叶尼塞河上游的广大区域，其中较著名的有乌尤克、阿尔然和乌兰固木等墓地；阿尔泰地区遗址则主要分布在阿尔泰山脉广大区域内河流的两岸，尤其在卡通河及其周边区域分布最为集中，其中较有代表性的有巴泽雷克、尤斯特德、阿克—阿拉哈、拜莱尔和巴布卡任等墓地。

杨建华等人介绍，由于图瓦和阿尔泰地区早期铁器时代人群的游动性很强，考古遗存均以墓葬为主，几乎不见居住遗址。从墓葬出土的随葬品可以了解两地的物质文化面貌。在20世纪90年代初，已有学者对这些地区进行过介绍与分期，大致可以分为三个时期：公元前9至前8世纪；公元前8至前6世纪；公元前5至前3世纪，其中前两期之间略有重叠。

新闻搜索

热图 | 视频



最大碗的黑芝麻糊



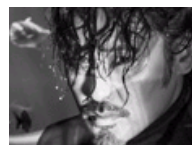
北京又见空中花园



罕见的明星合照



艺术家手绘游泳者



吴秀波玩型男诱惑



“萌萌哒”迎新海

频道精选

- 《日本战犯的侵华罪行自供》出版
- 不能孤立看待学术评价机制
- 纪录语言学：保护文化多样性 为语
- 中国社会科学出版社与施普林格集团
- [学海观潮]我国经济学教育“西化”

分享到：

转载请注明来源：[中国社会科学网](#)


(责编：张彦)

相关文章

我的留言

[进入讨论区](#) [关注社科网官方微博](#) [视频](#) [图片](#)

用户昵称： (您填写的昵称将出现在评论列表中) 匿名




8229

发表评论

所有评论仅代表网友意见

20人参与 0评论

最新发表的评论0条，总共0条

[查看全部评论](#)

24小时排行

- 1 文化认同建构：理论透视与现实推进
- 2 纪录语言学：为语言全方位存照留声
- 3 经济学数学应用：提高应用水平 不
- 4 中国社科报：坚定创新 突破学术评
- 5 独家：中国社会科学网推出社科视频
- 6 唐代“安西大都护府”相关遗迹考古
- 7 文学始终代表着时代的精神性价值
- 8 第三届“世界华文学术名刊高层论坛

今日热点

- 求解康德晚年思想定位难题
- 国学不是商家的“跑马场”
- 北海舰队潜艇群列队祭奠北洋海军将士
- 美国9岁女孩学冲锋枪射击误杀教练
- 美军公开X-47B无人战机夜间上航母测试照
- 海军举行甲午战争120周年海上祭奠仪式

中国搜索云推荐

- 怎样堵住提“钱”出狱漏洞
- 不要误读党内民主与人民民主的关系
- “进一步深化司法体制改革”之意蕴
- 养老保险双轨制是最突出的硬骨头
- 遏制户口倒卖须推进户籍改革
- 《邓小平》编剧：粉碎四人帮是毛泽东遗为什么要军训？培养学生对制度权威的中国富豪提前用光本年美国投资移民名
- 国学班背后：成管理者混圈子的交际场
- 印度慈善出奇招：“米桶”取代“冰桶”

[回到频道首页](#)

人文社区

- 盘点大学生占座的强悍工具
- 全球免税店那些你不知道的“潜规则”
- 民国那些妻妾成群放浪形骸的北洋大帅
- 中国高分二号对地观测卫星发射成功
- 红山玉魂：揭秘史前玉文化
- 马黎：考古书《何以中国》上市就很火
- 丁丁哥：国家理论之欧亚机理
- 杨葵：沈从文和《沈从文的后半生》
- 唐代妇女也可以休夫
- 当年我们为何对真理标准讨论进行补课

[中国社会科学院概况](#) | [中国社会科学杂志社简介](#) | [关于我们](#) | [法律顾问](#) | [广告服务](#) | [网站声明](#) | [联系我们](#) | [旧版入口](#)

电话：010-84177688，84177875，84177878 E-mail：zgshkxw_cssn@163.com 京ICP备05072735号



中国社会科学网版权所有，未经书面授权禁止使用

Copyright © 2011-2014 by www.cssn.cn. all rights reserved

