

首页	学术动态	学术专题	历史讲坛	学术平台	学术资源	投稿平台
----	------	------	------	------	------	------

搜索

首页 > 学术动态 > 学术新闻

湖北大学文化遗产学院成立

作者：明海英 来源：中国社会科学报 时间：2021.01.25

中国社会科学报武汉1月19日电（记者明海英）为培养适应湖北文物事业发展新形势的专业人才，推动湖北文博事业与教育事业高质量发展，近日，由湖北省文化和旅游厅（湖北省文物局）与湖北大学共建的湖北大学文化遗产学院成立。

中国社会科学院学部委员、湖北大学文化遗产学院名誉院长王巍认为，及至20世纪末，国内关于文明起源研究的注意力多集中在对中华文明的要素及其起源的追溯和各地区进入文明社会的时间上，而对中华文明演进的背景、动力、模式和机制及其特点等深层次问题较少涉及。21世纪初中华文明探源工程实施以来，学界致力于进行深层次的研究，如重视文明形成动力的研究，具体分析战争、原始宗教与祭祀、资源控制、各地区势力集团之间的互动、先进的政治制度和价值观念、文化传播和吸收等因素在文明形成过程中的作用，并提出了一些值得注意的观点。未来要具体分析各种因素在这一过程中的具体作用及其相互关系。

分 享:

热门推荐

- 壹 学习贯彻马克思主义国家观
习近平总书记在2019年中央民族工作会议上提出“牢固树立中华民族在中央民族工作会议上继续
- 贰 历史学家蔡美彪的学术经历
- 叁 大清国建号前的国号、纪元
- 肆 怎样学习和研究元史
- 伍 学术性书评的要求

学术专题

考古研究

近代史研究

中国边疆研究

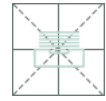
学术资源



国家哲学社会科学基金

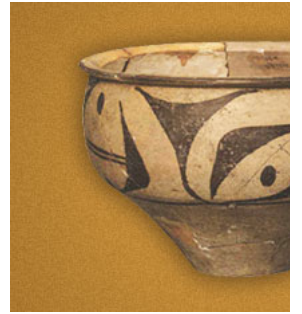


中国历史研究院



中国历史研究数
中国历史研究院

中国考古博物馆 (中国历史文化展示中)



历史讲坛

学术资源

学术动态

中国考古
(中国历史文

院属研究所： 考古研究所 | 古代史研究所 | 近代史研究所 | 世界历史研究所 | 中国边疆研究所 | 历史理论研究所

机构链接： 人民网 | 新华网 | 求是网 | 光明网 | 学习强国 | 中国社会科学网

联系我们 Copyright © 2019 中国历史研究网. All Rights Reserved 视觉设计：北京分形科技

地址：北京市朝阳区国家体育场北路1号院1号楼中国历史研究院 邮编：100101

京ICP 备 11013869号 京公网安备 11010502030146号

建议使用IE9.0以上浏览器或兼容浏览器

↑
TOP