



师资队伍

- + 巫维轩
- + 卢瑾
- + 余键
- + 林建斌
- + 曾华伟
- + 曾智焕
- + 蔡志鸿
- + 缪黄海
- + 洒玉波
- + 郑昊
- + 张春卉
- + 陈岳双
- + 陈敦华
- + 吴嘉谄
- + **刘守信**
- + 黄国强
- + 杨大鲁
- + 苏国伟
- + 高宏
- + 林永潮
- + 黄伟
- + 王苏华
- + 蔡建南
- + 杨国舫
- + 方玮

学院首页 > 师资队伍 > 刘守信



刘守信

1952年生于福建戴云山，执教于福州大学厦门工艺美术学院，副教授。

主研中国山水画，作品得力于书法美学根基及传统文化底蕴感，重视写生，造型简括，章法多变，企求深厚、宁静、朴拙，豪放的艺术境界。

作品入选于全国画展及美国、加拿大、日本、台湾等地联展并被收藏，作品与论文发表于《中国画》、《收藏家》、《国画家》、等国内外刊物。

主要作品参展情况：

《弥亘》入选中国美协主办地《地震书画展》

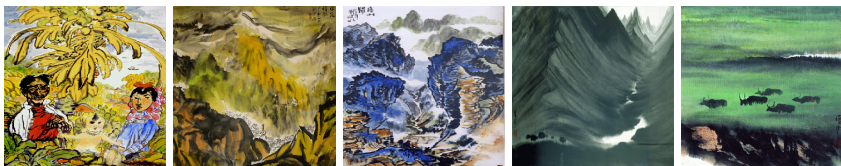
《月迷津渡》入选华东三省一市书画联展。

《镇簞古韵》参加日本左世保中日书画联展。

《土楼回响》参加福建省艺术节画展。

《牦影》参加法国“中国风土人情画展”。

个人作品



精品课程

学生作品