

您现在的位置：中国音乐学网 > 音乐论文 > 民族音乐学 > 正文

地方性知识作用于民族音乐学实地考察

2008-5-28 来源：《音乐研究》 作者：王义彬 人气： Emus论坛

地方性知识作用于民族音乐学实地考察

实地考察是民族音乐学(或日音乐人类学)研究的生命线。在民族音乐学研究中,任何一项成果的获得,尤其是对于存活于当今社会的鲜活的音乐人文事象,实地考察均具有基石性的作用。

实地考察首先要做的是:确立对于研究对象具有典型意义的调查地域、时空、族群,人类学称之为“工作坊”;然后是围绕调查对象所进行的相关材料的收集、预研、整理与研究;做好了这些充分准备之后,才是进入现场的实地深入调查。不管是选择调查地点,还是深入调查,甚至是进行分析研究等案头工作,了解、熟悉并掌握所选择调查对象的相关地方文献、实物、信息提供人员乃至当地的传说、谚语、掌故等口传资料等地方性知识,对于实地考察以及后期研究,都能起到“事半功倍”的效果。

[1] [2] [3] [4] [5] [6] [7] [8] [9] [10] ... 下一页 >>

196

顶一下

分享到:

文章录入: 云梦泽 [博客](#) 责任编辑: 小编

[【评论】](#) [【收藏】](#) [【分享】](#) [【打印】](#)

关于 的论文

中国“民族音乐学”:危机与未来趋势

生命的绝响—阿炳和他的音乐

“音心对映论争鸣专题笔会”综述

俄狄浦斯在二十世纪

法雅与西班牙音乐

基督教传教士与中国学校音乐教育之开创(上)

歌曲诠释的分析

传统和声学的断想(一)

网友评论: (评论内容只代表网友观点,与本站立场无关)

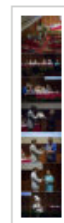
数据载入中,请稍后.....



中国音乐学网 上海 徐汇区

+ 加关注

转发微博[转]:#ICTM2013# 闭幕仪式于18:00在上海音乐学院贺绿汀音乐厅举行。组委会感谢以萧梅老师为首的主办方团队为举办这次上海站会议所作的工作与努力,而后,全场掌声雷动,向学生工作者与志愿者欢呼致谢(图1)! 下一届国际传统音乐世界大会将于两年后的2015年在哈萨克斯坦举行。期待!



7月19日 09:43

转发(3) | 评论(1)

2013年4月4日至7日,“表演研究网络第二届国际会议”(Performance Studies Network Second International Conference)在英国剑桥大学音乐系隆重举行。大会以“音乐表演的创造性”为中心议

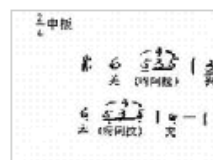
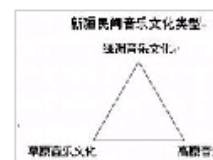
TA的粉丝(3057)

[全部>](#)

热门

- 1 民族器乐视野里的葫芦丝艺术
- 2 中国民族音乐学田野考察的发展历程
- 3 殊途同归——在民族音乐学与中国传统音...
- 4 三分鼎足:当代中国音乐民族志概观
- 5 五年磨砺 再塑辉煌——中国少数民族音...
- 6 学术·生活·社会担当——《...
- 7 伍国栋:“中国民族音乐学”的开拓与践...
- 8 伍国栋与梅利亚姆——“民族音乐学”阐...
- 9 浅论情感性在宁夏回族山花儿中的体现
- 10 岭南民俗音乐研究的学理与实践
- 11 2003-2008年我国音乐民族志论文研究述评
- 12 五调朝元、三十五调朝元解昧

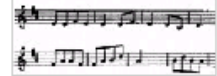
热图



周吉学术研究的多元...

浅谈《格萨尔》说...





文化相对论是一把...

戏谈文革中的民族...

推荐

- 1 民族器乐视野里的葫芦丝艺术
- 2 中国民族音乐学田野考察的发展历程
- 3 殊途同归——在民族音乐学与中国传统音...
- 4 三分鼎足：当代中国音乐民族志概观
- 5 五年磨砺 再塑辉煌——中国少数民族音...
- 6 学术·生活·社会担当——《...
- 7 伍国栋：“中国民族音乐学”的开拓与践...
- 8 伍国栋与梅利亚姆——“民族音乐学”阐...
- 9 浅论情感性在宁夏回族山花儿中的体现
- 10 岭南民俗音乐研究的学理与实践
- 11 2003-2008年我国音乐民族志论文研究述评
- 12 五调朝元、三十五调朝元解味



博客

[关于我们](#) - [联系我们](#) - [广告服务](#) - [免责声明](#) - [诚聘英才](#) - [投稿指南](#) - [网站地图](#)

Copyright © 2004-2010 Musicology.CN. All Rights Reserved 立足学术，面向公众，推广和传播高雅艺术与和谐文化。

上海音乐学院音乐研究所 南京艺术学院音乐学研究所 联合主办 中国音乐学网版权所有

[快速荐稿通道](#) 沪ICP备05005711号