

重庆地理中心发布《重庆成语地图》

2014年10月28日 08:48 来源：重庆新闻网 作者：

字号 [a](#) [a](#) [a](#)

[打印](#) [纠错](#) [分享](#) [推荐](#) [浏览量](#)

黔驴技穷

出自唐代柳宗元的《三戒·黔之驴》，比喻有限的一点本领也已经用完了，“黔驴”是外强中干、实无所用的庞然大物的代言词。但此处的黔并非单指贵州。唐宋文学作品中的“黔”，是当时黔州或黔中道的简称，治所在今彭水郁山镇。唐玄宗时置黔中道后，彭水成为黔中道、黔州、彭水县三级治所驻地。所以黔驴技穷的典故实与重庆大大有关。

下里巴人

出自《文选·宋玉》：“客有歌于郢中者，其始曰《下里巴人》，国中属而和者数千人……其为《阳春白雪》，国中属而和者数十人。”谓战国时楚国民间流行的一种歌曲。后泛指通俗的文艺作品。与“阳春白雪”对举。巴，即今重庆、湖北一带。

巫山云雨（朝云暮雨）

出自战国楚宋玉《高唐赋序》：“妾在巫山之阳，高丘之阻。旦为朝云，暮为行雨，朝朝暮暮，阳台之下。”“巫山云雨”本是上好的自然景观，在挺拔青翠的巫山十二峰层峦叠嶂之中，云腾雨落十分美丽壮观。但是，语言常有神奇变化，中文的“巫山云雨”或拆开“巫山”和“云雨”单用时，生出了男女缠绵情爱的另外含义。

高峡平湖

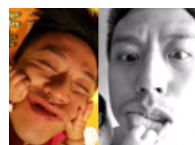
出自毛泽东《水调歌头·游泳》：“更立西江石壁，截断巫山云雨，高峡出平湖。神女应无恙，当惊世界殊。”西江石壁指当时计划中的长江三峡大坝。毛主席藉此想象三峡工程，借神女惊叹烘托人间变化巨大。2010年三峡工程蓄水至175米后，高峡平湖景观得以完美呈现。

世外桃源

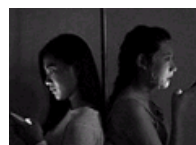
出自晋陶潜《桃花源记》，是文中描述的一个与世隔绝，没有遭到祸乱的美好地方。原指与现实社会隔绝、生活安乐的理想境界。后也指环境幽静生活安逸的地方。借指一种空想的脱离现实斗争的美好世界。重庆酉阳桃花源景区大酉洞洞外桃林夹岸，落英缤纷，洞内土地平旷、阡陌纵横、良田美池、村落点布，许多人认为这里即是《桃花源记》的原型。

新闻搜索

热图 | 视频



邓超遭女儿“蹂躏”



大学生寝室夜生活



-30℃挑战瑜伽



明星早期代言照



朝鲜电影业的现状



靖港皮影传人

频道精选

- 国家公祭网在线公祭逾911万人次 传
- “中国关键词”多语平台发布 权威
- 中国社科院世界宗教所成立五十周年
- 媒体称中国加入国际反腐败学院 专
- 古代休假：唐朝春节单双号上朝 民

相关文章

- 舌尖上的悲哀 (智解成语)
- 《中国成语大会》 成语大会亚军邢正: 逆袭源自积累
- 王立群: 成语类节目尚缺乏对成语内涵深入挖掘
- 大象社《王立群智解成语2》等精品书亮相书博会
- 儿童电视剧《少年志》启动 励志成语故事为题材
- “中国成语大会”受热捧 获赞使成语重归大众视野
- “成语大会”下一季将创新 专家建议设现场互动(图)

我的留言

[进入讨论区](#) [关注社科网官方微博](#) [视频](#) [图片](#)

用户昵称: (您填写的昵称将出现在评论列表中) [e](#) 匿名



[发表评论](#)

所有评论仅代表网友意见

20人参与 0评论

最新发表的评论0条, 总共0条

[查看全部评论](#)

24小时排行

- 1 独家报道: “广漂”非洲人生活调查
- 2 “一国两制”伟大实践的濠江欢歌
- 3 以哲学方式塑造和引导时代精神
- 4 独家: 中国社会科学网推出社科视频
- 5 中国社会科学报: 创建体现中国核心
- 6 为国际秩序变革贡献“中国方案”
- 7 独家: 中国社会科学网推出社科视频
- 8 优秀作品代表文学的高度

人文社区

- 学界热烈响应《人文社科期刊评价体系
- 聚焦高考: 教育部出台学业水平考试方
- 【大师风采】刘东: 晚年梁启超
- 史上最“好看”的作家
- 高招改革四大“狠招”剑指招生腐败
- 读书与旅行真不是一回事
- 没了稀缺, 世界将会怎样
- 佛教对中国艺术的影响
- 融入·超越的二极重构
- 古典诗词的启蒙作用不可轻视

今日热点

- 公祭是一堂历史必修课
- 俄罗斯人文社科学术期刊发展及其国际化
- 庄桥坟遗址钻探启动
- 全国考古专家聚焦“东方庞贝”泗州城
- 商代有个“布达拉宫”在咱陕北清涧
- 学术研究的“广东特色”

中国搜索云推荐

- 开创澳门经济发展新纪元
- 推动形成全面从严治党新常态
- 保障改善民生是实现中国梦的牵引力
- 培养中国特色社会主义忠实捍卫者
- 让慈善事业激发爱心能量
- 习近平首提“全面从严治党”透露三大
- 社科院报告指工资不会大涨 收入翻番目
- 青少年价值观培育需要示范和养成
- 中国最具国际影响力学术期刊发布
- 中国实验快堆首次满功率稳定运行

[回到频道首页](#)

