



- 首页
- 研究所概况
- 机构设置
- 研究队伍
- 科研成果
- 实验平台
- 教育培训
- 学术期刊
- 党群园地
- 科学传播
- 信息公开

» 您的位置: 首页 > 新闻动态 > 科研进展

### 心理所揭示感觉寻求的风险加工机制

作者: 中国科学院行为科学重点实验室刘勋研究组 郑亚 || 日期: 2015/04/07

作为一种人格特质, 感觉寻求指“个体对多变、新异、复杂和强烈的感觉和体验的寻求, 以及通过采取生理、社会、法律和经济的冒险行为来获得这些体验的愿望”。感觉寻求是各种冒险行为的易感因子, 从极限运动、危险驾驶、性冒险到行为成瘾、物质使用和成瘾、犯罪行为甚至是自杀行为, 都与感觉寻求存在十分密切的关系。如何对高感觉寻求者的冒险行为进行有效预防和干预, 已经成为该领域最为重要的研究课题之一, 而找到感觉寻求的冒险易感性指标是实行有效预防的第一步。

中国科学院行为科学重点实验室刘勋研究组采用ERP技术考察了感觉寻求的风险加工机制。实验要求21名高感觉寻求者和22名低感觉寻求者完成一项风险决策任务。被试每次在一个低风险和一个高风险的选项之间进行决策。研究表明, 低感觉寻求者更愿意选择低风险的选项, 而高感觉寻求者表现出了对风险的不敏感性。更为重要的是, 高感觉寻求个体对风险的不敏感性表现出独特的神经电生理机制。在奖赏预期阶段, 低感觉寻求者的刺激前负波 (stimulus-preceding negativity, SPN) 表现出了明显风险效应, 而高感觉寻求者的SPN不受风险的影响 (图1); 在结果评价的早期阶段, 反馈相关负波 (feedback-related negativity, FRN) 的风险效应只出现在低感觉寻求者中, 并未出现在高感觉寻求者中 (图2); 在结果评价的晚期阶段, 高感觉寻求者较之低感觉寻求者表现出P300幅值的减弱 (图3)。这些结果提示, 高感觉寻求者在神经水平上的风险不敏感性, 可能是其进行冒险行为的驱动因素。该结果有望为后续的预防和干预提供神经生物学标记。

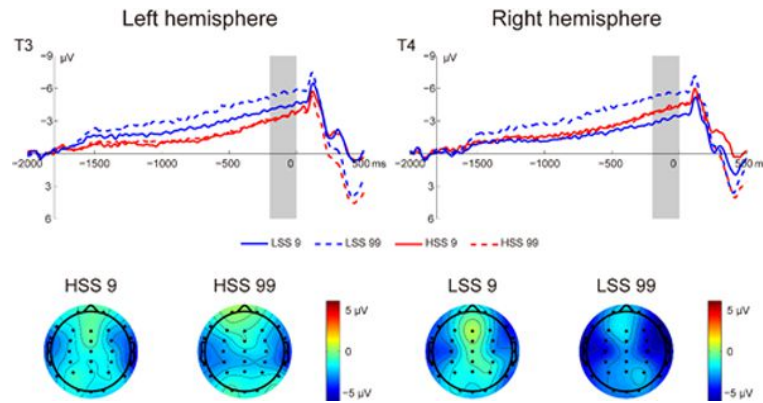


图1 奖赏期待阶段

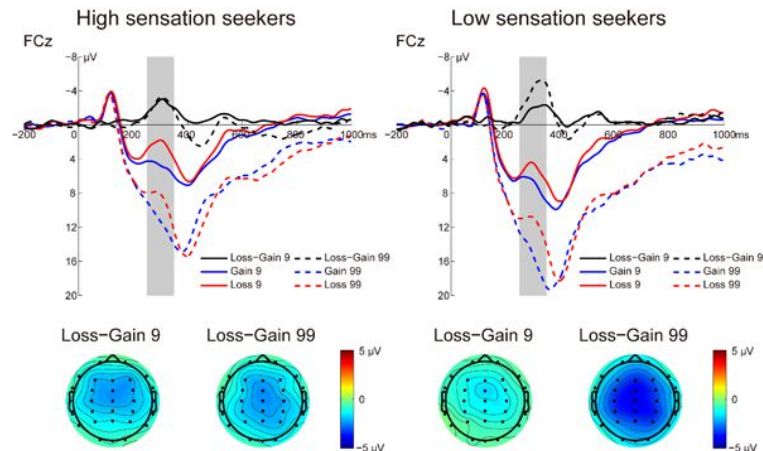


图2 结果评价的早期阶段

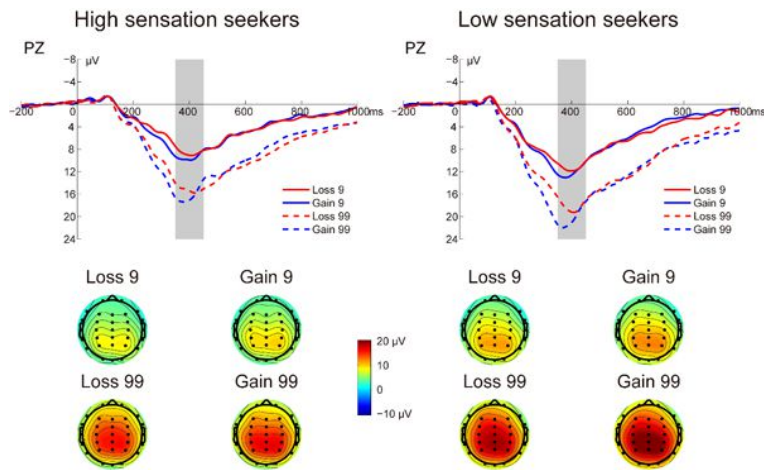


图3 结果评价的晚期阶段

本研究获国家自然科学基金(31271194)、国家科技支撑计划项目(2012BAI36B01)以及中科院创新团队国际合作伙伴项目(Y2CX131003)的资助,已在线发表于*Neuropsychologia*。

Zheng, Y., & Liu, X. (2015). Blunted neural responses to monetary risk in high sensation seekers. *Neuropsychologia*, Advanced online publication.

<http://www.sciencedirect.com/science/article/pii/S0028393215001487>

版权所有: 中国科学院心理研究所 备案编号: 京ICP备10049795 京公网安备110402500018号  
地址: 北京市朝阳区林萃路16号院 邮编: 100101 电话: (86-10)64879520  
Email: webmaster@psych.ac.cn

