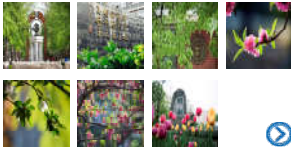




[首页](#) [交大要闻](#) [校园时讯](#) [媒体交大](#) [交大人物](#) [学术文化](#) [校媒直通](#) [光影交大](#) [校史长廊](#) [下载专区](#)

光影交大



交大要闻

您当前的位置：[首页](#) > [交大要闻](#) > 正文

时间：2017-11-21 来源：社科处 作者：尚玥

《学报》（社科版）期刊影响因子显著提高

据最新发布的2017年《中国学术期刊影响因子年报（人文社会科学）》显示，《北京交通大学学报》（社会科学版）期刊综合影响因子在全国617种综合性人文、社会科学期刊中位列57位，居于四所交大之首。

2016年《学报》（社科版）期刊综合影响因子为0.864，相比2015年增幅达139.34%，影响力指数CI值达124.79。《学报》（社科版）现为北大中文核心期刊、人大复印报刊资料重要转载来源期刊，2016年还曾获得首届教育部“名栏建设成就奖”、“名栏建设工作优秀组织奖”。

以“新时代、新思路、新发展——开创中国学术期刊新纪元”为主题的“2017中国学术期刊未来论坛”11月22-23日在北京会议中心召开。该论坛由中国期刊协会、中国科学技术期刊编辑学会等五家单位主办、同方知网（北京）技术有限公司承办。会上发布的《中国学术期刊影响因子年报》是由中国科学文献计量评价研究中心与清华大学图书馆采用文献计量学方法研制，经《中国学术期刊(光盘版)》电子杂志社按年度连续出版、公布的正式电子期刊，其发布的各类期刊影响因子，是度量国内期刊学术创新影响力和整体学术水平的主要指标，也是我国核心期刊评定中主要指标的重要来源之一。

一周热点

- 01 北京交大本科教学工作审核评估正式启动
- 02 喜讯：北京交通大学5个学科评估为A类（前10%），系统
- 03 纪念红军长征胜利80周年《长征组歌》专场演出成功举行
- 04 教育部党组任命郭海同志为校党委
- 05 北京交大进入国家“双一流”建设
- 06 【交大智慧】中国交建·中国路桥
- 07 中国高等教育学会宣传工作研究分
- 08 北京交大6个学科入围2018年QS世
- 09 我校举行纪念建党96周年主题升旗
- 10 北京交通大学2017级新生开学典礼



本刊数值		学科最大值		学科最小值		本刊数值		学科最大值		学科最小值		CI值	影响力指数(CI)学科排序
420	10664	18	0.747	5.236	0.006	124.790						57/617	0.88

二、载文量、可被引文献量(篇)

2016年			2015年			2014年		
载文量	可被引文献量	可被引文献比	载文量	可被引文献量	可被引文献比	载文量	可被引文献量	可被引文献比
83	74	0.89	80	73	0.91	84	74	0.88

三、被引频次(本刊发表的可被引文献在2016年度的被引频次)

被引来源文献引用频次	2016年发表文献		2015年发表文献		2014年发表文献		历年发表文献总被引频次
	被引频次	他引频次	被引频次	他引频次	被引频次	他引频次	
复合引用	23	23	112	109	113	109	1363
1. 期刊综合被引频次	18	18	73	70	54	50	413
2. 博士学位论文被引频次	1	1	9	9	14	14	127
3. 硕士学位论文被引频次	4	4	28	38	44	44	799
4. 会议论文被引频次			2	2	1	1	33
人文社会科学统计源期刊引用	16	16	65	62	49	45	329

四、影响力指数(JIF)

影响力种类	当年指标	影响力	他影响力	5年影响力	他5年影响力	影响力学科排序
复合JIF	0.371	1.531	1.483	1.229	1.207	14/617
期刊综合JIF	0.243	0.954	0.816	0.524	0.502	13/617
人文社科JIF	0.216	0.776	0.728	0.421	0.400	21/617

五、其他参考指标

基金论文比	平均引文数	引用半衰期	引用期刊数	被引半衰期	期刊总引文比	总引文数	5年总引文数	5年总被引文数	5年总被引文数/万	总被引文数
0.89	20	7.6	342	5.5	457	0.98	60/42	118	6.57	10.415

注: 1. 各项指标定义参见《中国学术期刊影响力因子年报》指标体系。
2. 中国期刊“个引影响力统计年鉴数据库”可检索各项统计数据。

《中国学术期刊(光盘版)》电子杂志社有限公司
中国科学技术信息研究所
2017年9月28日

通讯地址: 清华大学94-48信箱评价中心 邮编: 100084 E-mail: aspt@cnki.net 电话: 010-82710850 联系人: 伍萃红

分享到:

相关链接

- | | |
|--|------------|
| 2017年北京交通大学建设发展重要成果回顾 | 2017/12/30 |
| Transportation Research系列期刊主编面对面活动成功举办 | 2018/07/20 |
| 北京交大在2018年世界大学学术排名 (ARWU) 中进步显著 | 2018/08/15 |

关于我们 | 投稿须知 | 联系我们
北京交通大学党委宣传部保留网站所有权利 网站备案号: 13010401