

作者: 林永传 郭斌 来源: 中国新闻网 发布时间: 2013-10-11 11:06:46

选择字号: [小](#) [中](#) [大](#)

全国首所公办全日制本科茶业院校福建安溪落成

10月11日上午, 全国第一所公办全日制本科茶业院校——福建农林大学安溪茶学院落成庆典在福建安溪举行。

十届全国政协副主席罗豪才、张克辉及福建省、泉州的各级嘉宾代表共同为安溪茶学院落成揭牌。

2012年5月4日, 福建农林大学安溪茶学院正式成立。学院位于安溪县城内乡, 占地1200亩, 总投资7亿元。茶学院分三期建设, 一期建筑面积12万多平方米, 于去年8月动工建设, 仅用了一年时间, 已完成体育馆、食堂、实验楼、学生宿舍楼、教师公寓、学生活动中心、教学楼、教职工俱乐部、茶文明史馆等20幢主体工程 and 配套设施建设。首批339名学生已入校学习。

福建农林大学安溪茶学院的兴建, 得到海内外各界人士的热心支持。截至2013年8月31日, 海内外各界人士共认捐建设资金近5.1亿元, 实际到位的超过3亿元。

安溪县委书记朱团能表示: “安溪茶学院的建设创下了福建省单个教育项目社会捐资最多, 筹建进度最快的可喜业绩。相信安溪茶学院的成立必将对安溪培养高端人才, 助推茶产业转型升级、促进高等教育与地方产业融合产生积极重要的推动作用。”

据悉, 安溪茶学院已聘请陈宗懋院士为教授、博士生导师和安溪茶学院名誉院长。目前, 学院拥有教职工35人, 其中教授3人, 副高职称2人, 博士生导师2人, 硕士生导师3人。

目前, 学院开设茶学、旅游管理(茶文化与休闲旅游方向)、工商管理(茶企业管理方向)、工商管理(市场营销方向)4个专业; 高职层次(大专)开设茶叶生产加工技术、市场开发与营销、工商企业管理3个专业。

据介绍, 今后, 茶学院还将依托福建农林大学77年雄厚的办学历史, 招收硕士研究生、博士研究生、海外留学生等各种高层次生源, 形成本科-硕士-博士完整的茶产业学科教育培养体系。

特别声明: 本文转载仅仅是出于传播信息的需要, 并不意味着代表本网站观点或证实其内容的真实性; 如其他媒体、网站或个人从本网站转载使用, 须保留本网站注明的“来源”, 并自负版权等法律责任; 作者如果不希望被转载或者联系转载稿费事宜, 请与我们联系。

 [打印](#) [发E-mail给:](#)


以下评论只代表网友个人观点, 不代表科学网观点。

还没有评论。

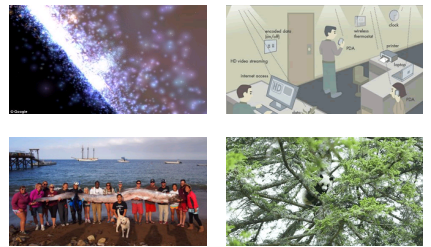
[查看所有评论](#)

相关新闻

相关论文

- 1 福建农林大学一男生坠楼身亡 曾救落水女童
- 2 神舟十号搭载茶叶种子返回交接仪式在京举行
- 3 金花茶组织培养研究获进展
- 4 一些花果茶含有毒物质
- 5 访广东海丰有记茶业董事长王汉有: 创新是种责任
- 6 福建农林大学与德班理工共建孔子学院
- 7 常喝绿茶和咖啡可降中风风险
- 8 第三届昆明茶花节暨昆明植物园山茶花展开幕

图片新闻


[>>更多](#)

一周新闻排行

一周新闻评论排行

- 1 万钢痛心科技腐败问题 直言记者太客气
- 2 新华视点: 从39份审计报告看科研腐败
- 3 美媒称美科学家因钱荒考虑投奔中国
- 4 人民日报: 科研经费, 不能这么瞎花
- 5 调查: 辽宁文科状元从港大休学的前因后果
- 6 诺奖得主与无锡才女的爱情故事: 结缘于学术会议
- 7 超级高考工厂衡水中学: 今年104人入北大清华
- 8 清华教授学术论文被指抄袭遭打假三年
- 9 国家最高科技奖得主叶笃正院士逝世
- 10 北大回应刘丁宁: 内心欢迎但不会直接录取

[更多>>](#)

编辑部推荐博文

- 实验室操作技巧: 空气敏感化合物 (1)
- 跟世界大牛过招
- 追梦之旅始于脚下
- 没有科研经费, 降了! 转了! 走了!
- 中国大学为什么热衷于大众教育?
- 什么叫“按生产要素分配”?

[更多>>](#)

论坛推荐

- 振动阻尼、控制和设计
- 关于植物相互作用的文章

需要登录后才能发表评论，请点击 [\[登录\]](#)

- [地质报告编写规范](#)
- [地质矿产采样要求及方法](#)
- [最新肝脏病学临床教材-英文版](#)
- [南京大学_声学基础课件](#)

[更多>>](#)