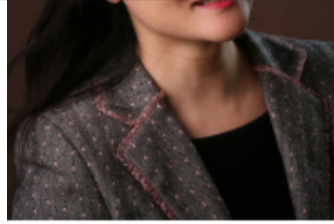




## 赵 然

发布时间: 2016年12月02日 23:49 发布作者: 点击数: 18102



## 赵 然 教授

中央财经大学社会与心理学院教授，博士、硕士生导师

专业方向：组织行为学，员工帮助计划，心理咨询理论与实务，后现代心理学

研究兴趣：心理学在组织/企业中的应用，员工帮助计划项目设计与效果评估，焦点解决短程治疗技术应用

### 教育背景

2006年毕业于北京师范大学心理学院，获博士学位

2003年毕业于北京师范大学心理学院，获硕士学位

1989年毕业于潍坊医学院，获学士学位

### 工作经历

1989 - 2000 潍坊医学院临床医学系

2006 至今 中央财经大学社会与心理学院心理学系

### 科研项目

健康心理阳光社区：北京市街道（社区）心理健康援助服务模式与效果评价研究（2013-2014）。北京市社工委社会建设项目，主持。

亲子互动对青少年网络成瘾的影响及干预研究（2007-2010）。北京市教育科学规划课题，成员。

生殖健康咨询师—国家职业资格培训教程（2008-2010）。国家卫生与计划生育委员会，主持。

企业心理健康工作者现状与能力研究（2009-2010）。国务院发展研究中心，主持。

员工帮助计划及EAP咨询师研究与督导（2011-2013）。企业委托课题，主持。

网络企业员工心理健康服务需求（EAP）特点及影响因素研究（2011-2013）。企业委托课题，主持。

EAP执行师（高级）专业资格证书考试试题、标准及培训材料编（2015-2017）。企业委托课题，主持。

员工帮助计划案例与EAP专业人员案例培训（2015-2017）。企业委托课题，主持。

### 发表论文

R Zhao, B. Wang, X. Fang, X. Li, B. Stanton (2008). Condom Use and Self-Efficacy among Female Sex Workers with Stable Partners in China. *AIDS Care*, 7 August 2008:782-790.

Hong Y, Li X, Yang H, Fang X, Zhao R: HIV/AIDS-related risks and migratory status among female sex workers in a rural Chinese county. *AIDS Care*, 2009, 21(2): 212-220.

Fang, XY; Li, XM; Yang HM; Hong, Y; Stanton B; Zhao, R. Can variation in HIV/STD-related risk be example by individual SES? Finding from female sex workers in a rural Chinese country

*HEALTH CARE FOR WOMEN INTERNATIONAL*, 2008, 29(3):316-335

Yan Hong, Xiaoming Li, Xiaoyi Fang, Ran Zhao. Depressive symptoms and condom use with clients among female sex workers in China. *Sex Health*. 2007, 4(2): 99-104.

Fang X, Li X, Yang H, Hong Y, Zhao R, Dong B, Liu W, Zhou Y, Liang Sh, Stanton B. Profile of Female sex workers in a Chinese county: does it differ by where they come from and where they work? *World Health & Population*, 2007: 1-19

Yan Hong, Xiaoming Li, Xiaoyi Fang, Ran Zhao. Correlates of Suicidal Ideation and Attempt Among Female Sex Workers in China. *Health Care Women Int.* 2007, 28(5): 490-505

Li X, Wang B, Fang X, Zhao R, Stanton B, Hong Y, Dong B, Liu W, Zhou Y, Liang Sh, and Yang H. Short-term Effect of a Cultural Adaptation of Voluntary Counseling and Testing among Female Sex Workers in China: A Quasi-experimental Trial. *AIDS Education and Prevention*, 2006, 18 (5): 406-419

Wang B, Li X, Stanton B, Yang H, Fang X, Zhao R, Dong B, Zhou Y, Liu W, Liang S. Vaginal douching, Condom use, and STD infection among Chinese female sex workers. *Sexually Transmitted Diseases*, 2005, 32 (11):696-702.

Yang H, Li X, Stanton B, Fang X, Zhao R, Dong B, Liang Sh, Zhou Y, Hong Yan. Condom Use Among Female Sex workers in China: Role of Gatekeepers. *Sexually Transmitted Diseases*, 2005, 32 (9):572-580.

石敏,赵然,叶和旭.(2015).积极情绪对工作绩效的影响:组织承诺的中介作用。《中央财经大学学报》,2015,9.

叶和旭,赵然.(2015).时间标志对锻炼动机的影响:时间监控能力的调节作用。《健康心理学杂志》,23(5):P436-440.

赵然,石敏,陶梦轲,叶和旭.(2014).员工帮助计划服务机构的运营现状及发展趋势。《首都经贸大学学报》,2014.4.

窦东辉,石敏,赵然,刘肖岑.(2014).社会生态心理学:探究个体与环境关系的新取向。《北京师范大学学报(社会科学版)》,245(5):P43-54.

叶和旭,赵然.(2013).餐饮业员工离职意向的影响因素:入职时间的不同效应。《北京印刷学院学报》,2013.10.

赵然,叶和旭.(2013).企业情商:企业管理中的正能量。《中国人力资源开发》,2013.5.

陶梦轲,赵然,王锐.(2012).员工帮助计划(EAP)需求现状综述。《中国外资》,2012.6.

赵然,王锐,杨焕英,陶梦轲.(2012).石油工人心理健康服务需求及影响因素研究。《辽宁大学学报》,2012.5.

王锐,陶梦轲,赵然.(2012).石油工人心理健康现状及影响因素研究。《西南大学学报》,2012.12.

赵然,岑鸿羽,王锐.(2011).EAP咨询师能力素质探究。《中国人力资源开发》,2011,6.

丁志宏,赵然.(2011).我国生育现代化的变迁及区域性量化研究。《兰州学刊》,2011,6.

赵然.(2010).独生子女青年心理特点分析。《青海社会科学》,2010.2.

李红,赵然.(2009).控制点在辅导员工作压力、应对策略和职业倦怠间的中介作用。《中国临床心理学杂志》,2009.4.

赵然,张曼南.(2008).EAP在组织中的应用。《河北学刊》,2008.6.

刘长江,殷晓菲,赵然.(2008).青少年公正世界信念发展特点研究。《沈阳师范大学学报》,2008.6.

## 出版书籍

赵然著.《员工帮助计划咨询师手册(修订版)》.北京:科学出版社,2015.

赵然著.《员工协助方案专业人员手册》.台湾:张老师出版社,2011.

赵然著.《员工帮助计划EAP咨询师手册》.北京:科学出版社,2010.

李彩娜,赵然著.《家庭治疗》.北京:中国轻工业出版社,2009.

赵然著.《危险与拯救—高危妇女艾滋病危险行为现状及干预研究》.北京:大众文艺出版社,2007.

赵然等编.《中国工商管理案例精选》.北京:中国财政经济出版社,2008.

赵然等编.《生殖健康咨询师—国家职业资格培训教程》.北京:中国人口出版社,2008.

赵然等译, Employee Assistance Programs: Wellness/Enhancement Programming. Michael A. Richard著.《员工帮助计划:促进身心健康的方案》.北京:中国轻工业出版社,2013.

## 社会服务及社会兼职

国际员工帮助计划协会(EAPA)中国分会, 主席

中国心理学会员工心理促进工作委员会, 副主任

中国社工联合会心理健康工作委员会, 常务理事

中国科学院心理研究所中央国家机关公务员心理健康中心, 督导

劳动与社会保障部认证首批心理咨询师培训师

国家二级心理咨询师考试答辩委员会, 评委

美国APA会员



---

上一条: 没有了

下一条: 王存同